

ミスミ

エンドベル(ストレートプラグ用)



ココが特長

防水/非防水の選択可能エンドベル

- ストレートプラグに接続して使用します。
- シェルサイズを合わせてご利用下さい。
- 防水タイプと非防水タイプがございます。
- 結線部への水、油等の進入を防止します。(防水タイプ)

注意

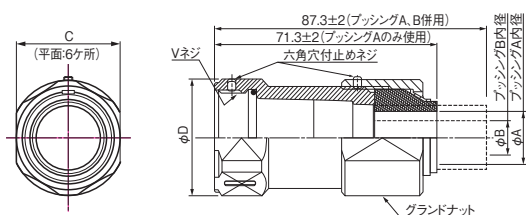
- ・非防水タイプのエンドベルは防水性がございませんのでご注意下さい。
- ・本製品は日本航空電子工業製ですがミスミ型番で販売しております。

信号用 電源用 盤間接続

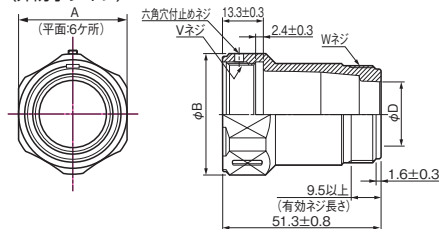
3 日日出荷

RoHS

外形図 (防水タイプ)



(非防水タイプ)



(単位:mm)

M材質・仕上

●エンドベル(防水型)

項目	材質/仕上
エンドベル本体、 グラントナット	アルミ合金/亜鉛メッキ (黒色系干渉色三価クロメート皮膜)
プッシング	合成ゴム(黒色)
スリーブ	アルミ合金/亜鉛メッキ(黒色系干渉色三価クロメート皮膜)
Oリング	合成ゴム
六角穴付止めネジ	鋼/亜鉛メッキ(M3×0.5)

●エンドベル(非防水型)

項目	材質/仕上
エンドベル本体	アルミ合金/亜鉛メッキ (黒色系干渉色三価クロメート皮膜)
六角穴付止めネジ	鋼/亜鉛メッキ(M3×0.5)



Order
注文例

型番

JL05-18EB1A-R

1個単位 ●納期は都度WOSでご確認下さい。



型番	タイプ	¥通常単価	シェルサイズ	φA	φB	φC ±0.5	φD ±0.8	Wネジ	適合ケーブル径	Vネジ
JL05-18EB3B-11-R	防水タイプ	2,016	18	11	—	29	32	—	φ9.5~11.3	1-20UNEF-2B
JL05-20EB3B-11-R		2,786	20	10.6	—	—	—	—	φ9.1~10.9	—
JL05-20EB3B-13-R		2,786	20	12.7	33	36	—	—	φ11.2~13.0	1-1/8-18UNEF-2B
JL05-20EB3B-17-R		2,786	20	16.5	—	—	—	—	φ15.0~16.8	—
JL05-20EB3B-20-R		2,786	20	—	—	—	—	—	φ18.5~20.3	—
JL05-22EB3B-11-R		2,793	20	10.6	—	—	—	—	φ9.1~10.9	—
JL05-22EB3B-13-R		2,793	20	12.7	35	38	—	—	φ11.2~13.0	1-1/4-18UNEF-2B
JL05-22EB3B-17-R		2,793	20	16.5	—	—	—	—	φ15.0~16.8	—
JL05-22EB3B-20-R		2,793	20	—	—	—	—	—	φ17.8~19.6	—
JL05-24EB3B-13-R		2,912	16.5	12.7	—	—	—	—	φ15.0~16.8	—
JL05-24EB3B-17-R		2,912	16.5	—	38	41	—	—	φ15.0~16.8	1-3/8-18UNEF-2B
JL05-24EB3B-21-R		2,912	21	—	—	—	—	—	φ19.5~21.3	—
JL05-28EB3B-17-R	2,891	16.5	—	44	47	—	—	φ15.0~16.8	1-5/8-18UNEF-2B	
JL05-28EB3B-21-R	2,891	21	—	—	—	—	—	φ19.5~21.3	—	
JL05-18EB1A-R	非防水タイプ	752	18	29	32	16	16	1-20UNEF-2A	—	1-20UNEF-2B
JL05-20EB1A-R		752	20	33	36	20	20	1-3/16-18UNEF-2A	—	1-1/8-18UNEF-2B
JL05-22EB1A-R		752	22	35	38	20	20	1-3/16-18UNEF-2A	—	1-1/4-18UNEF-2B
JL05-24EB1A-R		797	24	38	41	25	25	1-7/16-18UNEF-2A	—	1-3/8-18UNEF-2B
JL05-24EB1A-R		797	24	38	41	25	25	1-7/16-18UNEF-2A	—	1-3/8-18UNEF-2B
JL05-28EB1A-R		797	28	44	47	25	25	1-1/16-18UNEF-2A	—	1-5/8-18UNEF-2B

ミスミ

防滴キャップ(パネル取付用)



ココが特長

異物混入防止、接続部保護に、防滴キャップ

- パネル取付レセプタクルに使用します。
- キャップ使用時はIP55fです。

基本仕様

キャップ本体(合成ゴム)、スリーブ(銅合金/錫メッキ) 紐(ナイロン)、圧着端子(銅合金/錫メッキ)

注意

- ・外形図はNBO1,CE01シリーズ用キャップと共通です。(O288ページ)

3 日日出荷

RoHS



Order
注文例

型番

JL05-18DC

1個単位



型番	シェルサイズ	¥通常単価
JL05-18DC	18	691
JL05-20DC	20	752
JL05-22DC	22	677
JL05-24DC	24	797
JL05-28DC	28	797

- 在庫品は、ご希望によりPM6:00迄のご注文で当日出荷致します。
 - 他社ブランド(ミスミ品以外)非在庫品の出荷日カウントは土日祝日を除きます。
 - 通常単価・数量スライド単価・出荷日等の最新情報はミスミVONA eカタログをご参照ください。
 - ご注文の数量によっては、都度納期お見積りとなる場合がございます。
- 製造元:日本航空電子工業