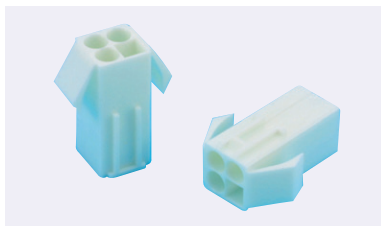


ミスミ

プラグハウジング



ココが特長

●コンタクト保持部が長く、嵌合時のコジリ挿入率を低減

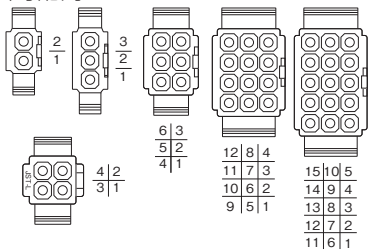
- オス(ピン) コンタクトを挿入して使用するハウジングです。ソケットハウジングとの結合に使用します。
- ミスミではバック品販売の為、ミスミオリジナル型番での販売となります。
- 製造元：日本圧着端子製造

CSA UL TÜV 意込み

在庫品

RoHS

穴番号配列



- コンタクトは別売となります(●400ページ)。
- 組み合わせ相手については●399ページ。
- 4芯はELR-04NVタイプのみ取扱となります。(2列配列)



1バック単位 50個入



Order注文例

型番

ELR-02V-50PS

型番	芯数	重量(g)	¥通常単価
ELR-02V-50PS	2	1.2	777
ELR-03V-50PS	3	1.58	889
ELR-04NV-50PS	4	1.89	964
ELR-06V-50PS	6	2.36	1,197
ELR-12V-50PS	12	4.15	1,599
ELR-15V-50PS	15	4.96	1,816

角型コネクタ

基板間コネクタ

丸型コネクタ

ナイロンコネクタ

同軸コネクタ

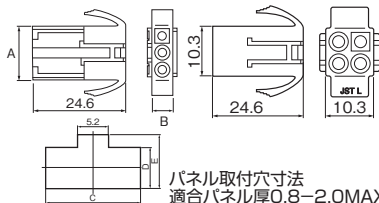
外形図

ELR-***V

ELR-04NV

(単位:mm)

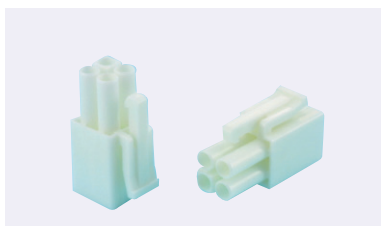
芯数	寸法				
	A	B	C	D	E
2	10.3	5.6	15.0	6.0	6.85
3	14.8		19.7		
4	10.3	10.3	15.6	10.6	11.6
6	14.8	9.9	19.7	10.2	11.1
12	19.3	14.6	24.2	14.8	15.7
15	23.8		28.7		



パネル取付穴寸法
適合パネル厚0.8~2.0MAX

ミスミ

ソケットハウジング



ココが特長

●コンタクト保持部が長く、嵌合時のコジリ挿入率を低減

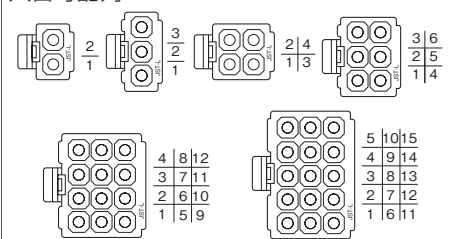
- メス(ソケット) コンタクトを挿入して使用するハウジングです。プラグハウジングとの結合に使用します。
- ミスミではバック品販売の為、ミスミオリジナル型番での販売となります。
- 製造元：日本圧着端子製造

CSA UL TÜV 意込み

在庫品

RoHS

穴番号配列



- コンタクトは別売となります(●400ページ)。
- 組み合わせ相手については●399ページ。
- 4芯はELP-04NVタイプのみ取扱となります。(2列配列)



1バック単位 50個入



Order注文例

型番

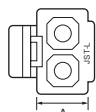
ELP-02V-50PS

型番	芯数	重量(g)	¥通常単価
ELP-02V-50PS	2	0.98	803
ELP-03V-50PS	3	1.27	883
ELP-04NV-50PS	4	1.45	964
ELP-06V-50PS	6	2.03	1,197
ELP-12V-50PS	12	3.44	1,599
ELP-15V-50PS	15	4.12	1,816

外形図

(単位:mm)

芯数	寸法(mm)	
	A	B
2	10.3	5.8
3	14.8	
4	10.3	10.3
6	14.8	
12	19.3	14.8
15	23.8	



パネルレイアウト

- 在庫品は、ご希望によりPM6：00迄のご注文で当日出荷致します。
- 他社ブランド(ミスミ品以外) 非在庫品の出荷日カウントは土日祝日を除きます。
- 通常単価・数量スライド単価・出荷日等の最新情報はミスミVONA eカタログをご参照ください。
- ご注文の数量によっては、都度納期お見積りとなる場合がございます。