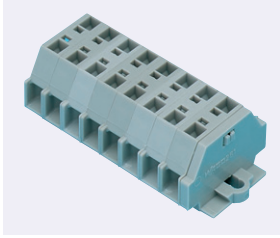


ブロック端子台 (棒端子式)

Webなら制御機器3900シリーズ以上掲載!

ワコ

組端子台 2線超小型タイプ



ココが特長

小型中継ボックスの端子台として便利です。

- ネジ止め取付タイプの端子台です。
- 1極につき、片側一本ずつ、合計2本の電線を接続できます。
- 両サイドのフランジにアダプタを取り付けられ、35mmDINレールへの取付も可能です。
- 同機能の圧着端子式端子台に比べて、コンパクト
- 電線接続は、水平方向(両サイド引出)になります。
- 結線方法はWebカタログを参照して下さい。

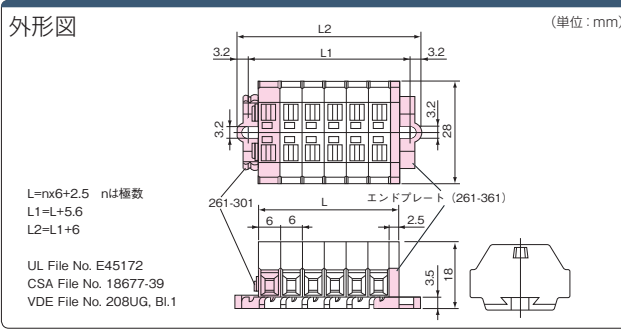
DINレール取付アダプタ **0454ページ**

CSA UL KEMA 300V 信号用 電源用 2D CAD

在庫品

CAD

RoHS



仕様

定格電圧	UL/CSA: 300V VDE: 660V
定格電流	UL: 15A CSA: 20A VDE: 26ACSA: 20A
耐電圧	VDE: AC/DC6000V
絶縁抵抗	$10^{10}\Omega$
適合電線	UL: AWG26~14 CSA: AWG26~14 VDE: 0.08~2.5mm ²
端子間ピッチ	6mm
電線むき長さ	8~9mm
材質	ナイロン66(UL94V-2)
周囲温度	-20℃~+85℃



1個単位

型番	極数	¥通常単価		¥スライド単価	
		1~4個	5~9個	10~19個	20個~
261-102	2	184	175	160	150
261-103	3	256	247	232	220
261-105	5	380	375	370	360
261-108	8	535	525	520	500
261-112	12	750	740	730	710



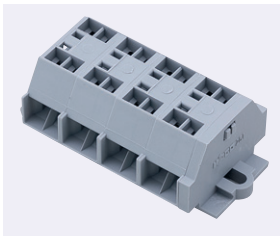
Order 注文例

型番

261-105

ワコ

組端子台 4線超小型タイプ



ココが特長

同じ端子台に2本差し込めます。

- 4線式の直ネジ取付タイプ端子台です。
- 1極につき、片側2本ずつ、合計4本の電線を接続できます。
- 両サイドのフランジにアダプタを取り付けられ、DIN規格35mm幅レールへの取付も可能です。
- 同機能の圧着端子式端子台に比べて、コンパクト
- 電線接続は、水平方向(両サイド引出)になります。

DINレール取付アダプタ **0454ページ**

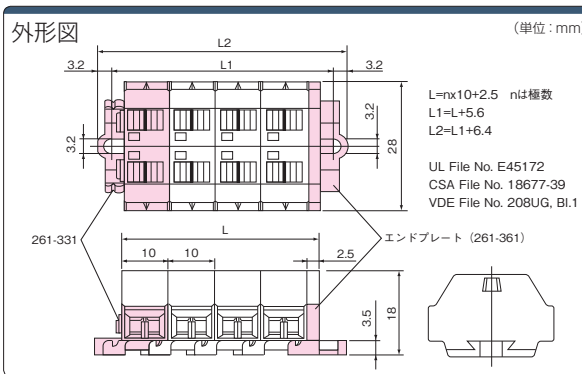
●結線方法はWebカタログを参照して下さい。

CSA UL KEMA 300V 信号用 電源用 2D CAD

在庫品

CAD

RoHS



仕様

定格電圧	UL/CSA: 300V VDE: 660V
定格電流	UL: 15A CSA: 20A VDE: 26A
耐電圧	VDE: AC/DC6000V
絶縁抵抗	$10^{10}\Omega$
適合電線	UL: AWG26~14x2本 CSA: AWG26~14x2本 VDE: 0.08~2.5mm ² x2本
端子間ピッチ	10mm
電線むき長さ	8~9mm
材質	ナイロン66(UL94V-2)
使用温度範囲	-20℃~+85℃



1個単位

型番	極数	¥通常単価		¥スライド単価	
		1~4個	5~9個	10~19個	20個~
261-202	2	282	273	256	240
261-203	3	385	380	378	360
261-204	4	472	460	450	440
261-205	5	555	550	545	530
261-206	6	621	610	600	590



Order 注文例

型番

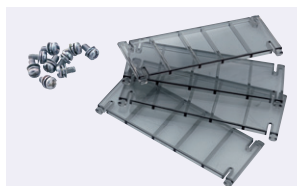
261-202

端子台(オプション・その他)

Webならソレノイド関連機器を掲載!

ミスミ

保守パーツ 絶縁保護カバー、端子台ネジ



コモン端子台 ESAW-TCM310 **0387**



Order
注文例

型番	
TS-M3-50P	

**ココが
特長**

部品の紛失で困らないための保守パーツ

- ESAW-TCM310の保守パーツです。
- 買い置きパーツとして用意しました。
- 部品詳細
専用ネジ：M3×6 鉄、ニッケルメッキ、0.66g
絶縁カバー：UL94V-0(ポリカーボネイト)、2.8g

5 日日出荷

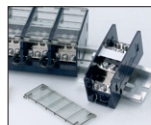
RoHS

¥

1パック単位 50個入・10枚入

型番	商品	1パック	¥通常単価
TS-M3-50P	専用ネジ	50個入り	1,250
ESAW-TC-10P	専用絶縁カバー	10枚入り	500

使用例



IDEC

記名板固定片



**ココが
特長**

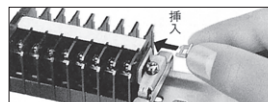
記名板抜け防止に使います。

- DINレール端子台BN、BNHタイプで記名板を使用する場合に、固定用として使います。
- 重量：0.1g

在庫品

RoHS

使用例



適合端子台 **0403ページ**
BN*, BNH*

1個単位

¥

型番	¥通常単価		¥スライド単価	
	1~4個	5~9個	10~19個	20個~
BNM3	50	20	18	15



Order
注文例

型番	
BNM3	

ワゴ

DINレール取付けアダプタ



**ココが
特長**

端子台を35mmDINレールに取り付け用アダプタ

- DINレール取付用アダプタです。
- 35mm幅DINレールへ取り付けることにより、より汎用的に使用できます。
- なお、アダプタは35~40mmの間隔で、端子台総長さに合わせて複数個取付けてください。
- 適応端子台 **0437ページ**

在庫品

RoHS

¥

1個単位

型番	¥通常単価	¥スライド単価			
		1~4個	5~9個	10~19個	20個~
209-123	150	80	76	73	

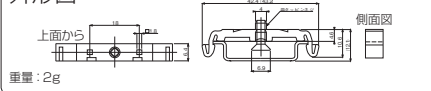


Order
注文例

型番	
209-123	

外形図

断面図 (単位: mm)



重量: 2g