

ミスミ

丸型



電源用 信号用 スズメッキ 圧着

在庫品

RoHS

ココが
特長

信頼できるネジ止めにより完全固定の
絶縁付丸型端子

- MTRシリーズ!低価格・高品質FA用絶縁丸型端子
- JIS規格同等の材料を使用しています。

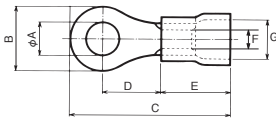


ご注意

- ・圧着作業は専用の圧着工具で行って下さい。(P.497ページ)
- ・販売は1パック(100個入り)になります。

適合工具: MTR-TOOL-NY
絶縁材: ビニル。使用温度範囲: MAX+105℃

外形図



Order
注文例

型番

MTRNR1.25-3-R

圧着端子

テスト端子・
テスト端子
オプション

テストリード・
その他

外形寸法表および適用工具



1パック単位 100個入

型番	色	定格電圧 (AC)	耐電圧 (AC)	適合電線サイズ		外形寸法(単位:mm)								¥通常単価
				より線(mm ²)	AWG	A	B	C	D	E	F	G	板厚	
MTRNR1.25-3-R	赤	300V	3000V	0.5~1.65	20~16	3.2	5.5	17.5	5.0	10.0	1.7	4.0	0.75	540
MTRNR1.25-3.5-R						3.7								
MTRNR1.25-4-R						4.3								
MTRNR1.25-5-R	5.3			8.0	20.8	7.0	2.3	4.5	0.8		554			
MTRNR2-3.5-B	3.7											6.6	17.8	
MTRNR2-4-B	4.3			6.6	19.4	6.3						10.0	2.3	
MTRNR2-5-B	5.3	8.5	21.8	7.4										
MTRNR2-6-B	6.4	12.0	26.8	11.0										
MTRNR5.5-4-Y	黄	300V	3000V	2.63~6.64	12~10	4.3				7.2		22.7	6.1	10.0
MTRNR5.5-5-Y						5.3	9.5	26.0	8.3					
MTRNR5.5-6-Y						6.4	12.0	29.5	10.5	1.0	6.4	1.0	986	
MTRNR5.5-5-Y	5.3			9.5	26.0	8.3								
MTRNR5.5-6-Y	6.4			12.0	29.5	10.5	1.0	6.4	1.0					