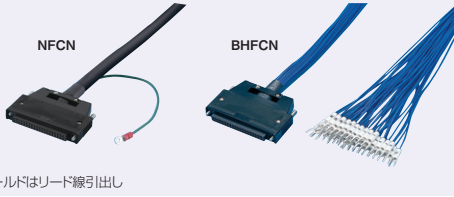


ミスミ

オムロン PLC CSシリーズ対応ケーブル

自由長



シールドはリード線引出し

ココが特長

長さを自由に指定できるケーブルです!

- ストレートタイプ以外にもアングルタイプ・300Vケーブル使用タイプ等、豊富なバリエーションを取り揃えております。
- 商品詳細は各商品ページをご覧ください。

PLC

1~20本

2 日目出荷

21~50本

5 日目出荷

急 ストック A

巻末-9

翌日出荷
¥500/本 5本まで
翌日出荷品(Aストック)は、注文時にAストック希望とお申し付けください。

RoHS

- 注文方法
- ①下表にてPLCユニット・ケーブル形状から対応するケーブル型番を決定します。
 - ②型番の(長さ)は、①②④は0.2m~50m・③は0.2m~10mまでで、0.1m単位にてご指定ください。
 - ※表中の型番で「-X-○○○○○○○」(カスタムNo.)が付いている場合は特殊結線または、信号名マークチューブ印字となりますので、必ずお付けください。(カスタムNo.が無い場合はストレート結線またはピン番号印字)
 - ※マークチューブ印字内容変更をご希望の場合は、別途カスタムNo.を取得してください。

お値引き	
1~9本	通常単価
10~49本	5%
50~99本	10%
100~299本	15%

カスタムNo.取得方法 ▶958ページ

Order 注文例	型番	長さ(m)	カスタムNo.
	NFCN-SY-SO-SB-40	5	X - PLC0154

指定長(m)	~0.9	1~4	4.1~50
公差	+20mm	+50mm	+全長の3%

※指定長の公差は上記の通りになります。

	①片側切り落とし	②両端コネクタ付き	③対応ケーブル(1m端子台セット)
イメージ図			
●	●アングルタイプ・ケーブル 違いタイプは各商品ページ をご覧ください。 ●配線色は結線図ページを ご覧ください。	●アングルタイプ・ケーブル 違いタイプは各商品ページ をご覧ください。 ●対応端子台と合わせてご使 用できます。	●推奨コネクタ付き端子台と対応ケーブルの セットです。

1セット単位 1本単位

PLC型番	①片側切り落とし		②両端コネクタ付き		商品ページ	結線図 ページ	③対応ケーブル(1m端子台セット)		
	型番	¥基本 単価	型番	¥基本 単価			型番	¥通常 単価	
入カ ユニット	CS1W-ID231 CS1W-ID261	NFCN-S-SO-SB-40-(長さ)	1,436	NFCN-SS-SO-SB-40-(長さ)	2,811	300	0733	GRPTS-F40-M40-OM1SET 580ページ	4,616
	CS1W-ID291	NFCN-S-SO-SB-56-(長さ)	2,740	NFCN-SS-SO-SB-56-(長さ)	4,500	486			
出カ ユニット	CS1W-OD231 CS1W-OD232 CS1W-OD261 CS1W-OD262	NFCN-S-SO-SB-40-(長さ)	1,436	NFCN-SS-SO-SB-40-(長さ)	2,811	300	0731 0733	GRPTS-F40-M40-OM2SET 580ページ	4,616
	CS1W-OD291 CS1W-OD292	NFCN-S-SO-SB-56-(長さ)	2,740	NFCN-SS-SO-SB-56-(長さ)	4,500	486			
入出力 ユニット	CS1W-MD261 CS1W-MD262	NFCN-S-SO-SB-40-(長さ)	1,436	NFCN-SS-SO-SB-40-(長さ)	2,811	300	0729 0733	①1030 GRPTS-F40-M40-1-SET 580ページ	4,856
	CS1W-MD291 CS1W-MD292	NFCN-S-SO-SB-56-(長さ)	2,740	NFCN-SS-SO-SB-56-(長さ)	4,500	486			
TTL入出力 ユニット	CS1W-MD561	NFCN-S-SO-SB-40-(長さ)	1,436	NFCN-SS-SO-SB-40-(長さ)	2,811	300	0733	GRPTS-F40-M40-1-SET 580ページ	4,856
位置制御 ユニット	CS1W-NC113 CS1W-NC133 CS1W-NC213 CS1W-NC233 CS1W-NC413 CS1W-NC433	NFCN-S-SO-SB-48-(長さ)	1,876	NFCN-SS-SO-SB-48-(長さ)	3,402	367	0731		

結線・緑色ページ ①1030 価格表に記載の「基本単価」と「ケーブル単価×必要メートル数」を足した料金が通常単価になります。
※有料追加加工がある場合は、通常単価に追加加工料金を足した料金になります。

部材ページ ①586 基本単価 + ケーブル料金(ケーブル単価×必要m数) = 通常単価

①片側切り落とし	②両端コネクタ付き	③対応ケーブル(1m端子台セット)
<p>イメージ図</p> <p>●アングルタイプ・ケーブル 違いタイプは各商品ページ をご覧ください。 ●配線色は結線図ページを ご覧ください。</p>	<p>イメージ図</p> <p>●アングルタイプ・ケーブル 違いタイプは各商品ページ をご覧ください。 ●対応端子台と合わせてご使 用できます。</p>	<p>イメージ図※両端コネクタタイプに対応</p> <p>●推奨コネクタ付き端子台と対応ケーブルの セットです。</p>

1セット単位 1本単位

PLC型番	①片側切り落とし		②両端コネクタ付き		ケーブル 単価/m	商品ページ		結線図 ページ	③対応ケーブル(1m端子台セット)			
	型番	¥基本 単価	型番	¥基本 単価		スト ート	アング ル		型番	¥通常 単価		
モーション コントロール ユニット	CS1W-MC221	入出力	SHPF-H-SB-26-(長さ)	1,957	SHPF-HH-SB-26-(長さ)	3,915	203					
		DRV	SHPF-H-SB-36-(長さ)	2,242	SHPF-HH-SB-36-(長さ)	4,176	300					
	CS1W-MC421	入出力	SHPF-H-SB-26-(長さ)	1,957	SHPF-HH-SB-26-(長さ)	3,915	203	0769	0767	01040		
		DRV X・Y		2,242		4,176	300					
		DRV Z・U		SHPF-H-SB-36-(長さ)	2,242	SHPF-HH-SB-36-(長さ)	4,176	300				
		MPG		SHPF-H-SB-14-(長さ)	1,572	SHPF-HH-SB-14-(長さ)	3,104	148				
高速 カウンタ ユニット	CS1W-CT021 CS1W-CT041	NFCN-S-SO-SB-40-(長さ)	1,436	NFCN-SS-SO-SB-40-(長さ)	2,811	300	0729	0733	01030	GRPTS-F40-M40-1-SET	4,856	
カスタ マイザ ブル カウン タ ユニ ット	CS1W-HCP2-V1	入出力1	NFCN-S-SO-SB-24-(長さ)	961	NFCN-SS-SO-SB-24-(長さ)	2,097	203	0729	0731	01030		
		入出力2	NFCN-S-SO-SB-40-(長さ)	1,436	NFCN-SS-SO-SB-40-(長さ)	2,811	300	0729	0733	01030	GRPTS-F40-M40-1-SET	4,856
	CS1W-HCA22-V1	入出力1	NFCN-S-SO-SB-24-(長さ)	961	NFCN-SS-SO-SB-24-(長さ)	2,097	203	0729	0731	01030		
		入出力2	NFCN-S-SO-SB-40-(長さ)	1,436	NFCN-SS-SO-SB-40-(長さ)	2,811	300	0729	0733	01030	GRPTS-F40-M40-1-SET	4,856
	CS1W-HCA12-V1	入出力1	NFCN-S-SO-SB-24-(長さ)	961	NFCN-SS-SO-SB-24-(長さ)	2,097	203	0729	0731	01030		
		入出力2	NFCN-S-SO-SB-40-(長さ)	1,436	NFCN-SS-SO-SB-40-(長さ)	2,811	300	0729	0733	01030	GRPTS-F40-M40-1-SET	4,856
CS1W-HIO01-V1		NFCN-S-SO-SB-24-(長さ)	961	NFCN-SS-SO-SB-24-(長さ)	2,097	203	0729	0731	01030			

三菱電機PLC
対応ケーブル
キーエンス
PLC対応
ケーブル
オムロンPLC
対応ケーブル
横河電機PLC
対応ケーブル
富士電機PLC
対応ケーブル
PLC用
端子台組合
せ
ケーブル
PLC用端子
台
PLC対応
ケーブル資料

結線・線色ページ ▶1030, 1040 価格表に記載の「基本単価」と「ケーブル単価×必要メートル数」を足した料金が通常単価になります。
※有料追加加工がある場合は、通常単価に追加加工料金を足した料金になります。

部材ページ ▶586

基本単価 + ケーブル料金(ケーブル単価×必要m数) = 通常単価



・「X-○○○○○○」のカスタムNo.を付けるとPLC信号名に準じたマークチューブ印字内容・特殊結線になります。印字内容は結線図ページを参照してください。
 ・アングルタイプ・形状違いの商品をご注文の場合も、「X-○○○○○○」のカスタムNo.を必ず付けてください。
 (カスタムNo.を付けない場合は、ストレート結線または、ピン番号印字になります。)
 ・マークチューブ印字内容変更をご希望の場合は、別途カスタムNo.を取得してください。 カスタムNo.取得方法 [P.962ページ](#)以降

タイプ説明	④Y端子付き	⑤バラ線・マークチューブ付き	
ST マークチューブのみ	イメージ図 	イメージ図 	
SY Y端子マークチューブ付			<ul style="list-style-type: none"> ●PLC信号名入りマークチューブ・Y端子付きのケーブルです。 ●アングルタイプ・形状違いタイプは各商品ページをご覧ください。
SR 丸端子マークチューブ付 (⑤のみ)			<ul style="list-style-type: none"> ●PLC信号名入りマークチューブ付きのケーブルです。 ●アングルタイプ・形状違いタイプは各商品ページをご覧ください。

PLC外形図
[P.573ページ](#)

・タイプの変更により、端末加工を選択できます。(選択可能なタイプは上図「タイプ説明」をご覧ください)
 例)NFCN-SY-SO-SB-40(長さ)-X-PLC0001(Y端子付き)⇒NFCN-ST-SO-SB-40(長さ)-X-PLC0001(マークチューブのみ)

1本単位

PLC型番	④Y端子付き				⑤バラ線・マークチューブ付き				結線図ページ				
	型番	¥基本単価	約7-7ル単価/m	商品ページ	型番	¥基本単価	約7-7ル単価/m	商品ページ					
入力ユニット	CS1W-ID231	NFCN-SY-SO-SB-40-(長さ)-X-PLC0154	4,534	300	0733	BHFCN-ST-B-40-(長さ)-X-PLC0154	2,470	400	0738				
	CS1W-ID261	入力1	NFCN-SY-SO-SB-40-(長さ)-X-PLC0155	4,534		300	BHFCN-ST-B-40-(長さ)-X-PLC0155	2,470		400			
		入力2	NFCN-SY-SO-SB-40-(長さ)-X-PLC0156	4,534		300	BHFCN-ST-B-40-(長さ)-X-PLC0156	2,470		400			
	CS1W-ID291	入力1	NFCN-SY-SO-SB-56-(長さ)-X-PLC0157	6,790		486	BHFCN-ST-B-56-(長さ)-X-PLC0157	4,470		500	0981		
		入力2	NFCN-SY-SO-SB-56-(長さ)-X-PLC0158	6,790		486	BHFCN-ST-B-56-(長さ)-X-PLC0158	4,470		500			
	出力ユニット	CS1W-OD231	NFCN-SY-SO-SB-40-(長さ)-X-PLC0159	4,534		300	0733	BHFCN-ST-B-40-(長さ)-X-PLC0159		2,470	400	0738	
CS1W-OD232		NFCN-SY-SO-SB-40-(長さ)-X-PLC0160	4,534	300	BHFCN-ST-B-40-(長さ)-X-PLC0160	2,470		400					
CS1W-OD261		出力1	NFCN-SY-SO-SB-40-(長さ)-X-PLC0161	4,534	300	BHFCN-ST-B-40-(長さ)-X-PLC0161		2,470	400				
		出力2	NFCN-SY-SO-SB-40-(長さ)-X-PLC0162	4,534	300	BHFCN-ST-B-40-(長さ)-X-PLC0162		2,470	400				
CS1W-OD282		出力1	NFCN-SY-SO-SB-40-(長さ)-X-PLC0163	4,534	300	BHFCN-ST-B-40-(長さ)-X-PLC0163		2,470	400	0981			
		出力2	NFCN-SY-SO-SB-40-(長さ)-X-PLC0164	4,534	300	BHFCN-ST-B-40-(長さ)-X-PLC0164		2,470	400				
CS1W-OD291		出力1	NFCN-SY-SO-SB-56-(長さ)-X-PLC0165	6,790	486	BHFCN-ST-B-56-(長さ)-X-PLC0165		4,470	500	0738			
		出力2	NFCN-SY-SO-SB-56-(長さ)-X-PLC0166	6,790	486	BHFCN-ST-B-56-(長さ)-X-PLC0166		4,470	500				
CS1W-OD292		出力1	NFCN-SY-SO-SB-56-(長さ)-X-PLC0167	6,790	486	BHFCN-ST-B-56-(長さ)-X-PLC0167		4,470	500	0739			
		出力2	NFCN-SY-SO-SB-56-(長さ)-X-PLC0168	6,790	486	BHFCN-ST-B-56-(長さ)-X-PLC0168		4,470	500				
入出力ユニット		CS1W-MD261	入出力1	NFCN-SY-SO-SB-40-(長さ)-X-PLC0169	4,534	300		0733	BHFCN-ST-B-40-(長さ)-X-PLC0169	2,470	400		0738
			入出力2	NFCN-SY-SO-SB-40-(長さ)-X-PLC0170	4,534	300			BHFCN-ST-B-40-(長さ)-X-PLC0170	2,470	400		
	CS1W-MD262	入出力1	NFCN-SY-SO-SB-40-(長さ)-X-PLC0171	4,534	300	BHFCN-ST-B-40-(長さ)-X-PLC0171	2,470		400				
		入出力2	NFCN-SY-SO-SB-40-(長さ)-X-PLC0172	4,534	300	BHFCN-ST-B-40-(長さ)-X-PLC0172	2,470		400				
	CS1W-MD291	入出力1	NFCN-SY-SO-SB-56-(長さ)-X-PLC0173	6,790	486	BHFCN-ST-B-56-(長さ)-X-PLC0173	4,470		500	0982			
		入出力2	NFCN-SY-SO-SB-56-(長さ)-X-PLC0174	6,790	486	BHFCN-ST-B-56-(長さ)-X-PLC0174	4,470		500				
CS1W-MD292	入出力1	NFCN-SY-SO-SB-56-(長さ)-X-PLC0175	6,790	486	BHFCN-ST-B-56-(長さ)-X-PLC0175	4,470	500						
	入出力2	NFCN-SY-SO-SB-56-(長さ)-X-PLC0176	6,790	486	BHFCN-ST-B-56-(長さ)-X-PLC0176	4,470	500						
TTL入出力ユニット	CS1W-MD561	入出力1	NFCN-SY-SO-SB-40-(長さ)-X-PLC0177	4,534	300	0733	BHFCN-ST-B-40-(長さ)-X-PLC0177	2,470	400	0738			
		入出力2	NFCN-SY-SO-SB-40-(長さ)-X-PLC0178	4,534	300		BHFCN-ST-B-40-(長さ)-X-PLC0178	2,470	400				

結線・線色ページ

0981~

価格表に記載の「基本単価」と「ケーブル単価×必要メートル数」を足した料金が通常単価になります。
 ※有料追加加工がある場合は、通常単価に追加料金を足した料金になります。

部材ページ

0586

基本単価

+ ケーブル料金(ケーブル単価×必要m数)

= 通常単価

オムロン PLC 対応ケーブル

Webなら長さ違いのケーブル多数取扱!!



- ・「X-○○○○○○○」のカスタムNo.を付けるとPLC信号名に準じたマークチューブ印字内容・特殊結線になります。印字内容は結線図ページを参照してください。
- ・アングルタイプ・形状違いの商品をご注文の場合も、「X-○○○○○○○」のカスタムNo.を必ず付けてください。
(カスタムNo.を付けない場合は、ストレート結線または、ピン番号印字になります。)
- ・マークチューブ印字内容変更をご希望の場合は、別途カスタムNo.を取得してください。 カスタムNo.取得方法 [▶962ページ以降](#)

タイプ説明	④Y端子付き	⑤バラ線・マークチューブ付き
ST マークチューブのみ	<ul style="list-style-type: none"> ●PLC信号名入りマークチューブ・Y端子付きのケーブルです。 ●アングルタイプ・形状違いタイプは各商品ページをご覧ください。 	<ul style="list-style-type: none"> ●PLC信号名入りマークチューブ付きのケーブルです。 ●アングルタイプ・形状違いタイプは各商品ページをご覧ください。
SY Y端子マークチューブ付		
SR 丸端子マークチューブ付 (⑤のみ)		

PLC外形図 [▶573ページ](#)

・タイプの変更により、端末加工を選択できます。(選択可能なタイプは上図「タイプ説明」をご覧ください)

例) NFCN-SY-SO-SB-40(長さ)-X-PLC0001 (Y端子付き) ⇒ NFCN-ST-SO-SB-40(長さ)-X-PLC0001 (マークチューブのみ)

1本単位

PLC型番	④Y端子付き				⑤バラ線・マークチューブ付き				結線図ページ			
	型番	¥基本単価	¥7-7L単価/m	商品ページ	型番	¥基本単価	¥7-7L単価/m	商品ページ				
位置制御ユニット	CS1W-NC113	NFCN-SY-SO-SB-48-(長さ)-X-PLC0179	5,594	367	0729	0WEB	BHFCN-ST-B-48-(長さ)-X-PLC0179	3,199	480	0739	▶983	
	CS1W-NC133	NFCN-SY-SO-SB-48-(長さ)-X-PLC0180	5,594	367			BHFCN-ST-B-48-(長さ)-X-PLC0180	3,199	480			
	CS1W-NC213	NFCN-SY-SO-SB-48-(長さ)-X-PLC0181	5,594	367			BHFCN-ST-B-48-(長さ)-X-PLC0181	3,199	480			
	CS1W-NC233	NFCN-SY-SO-SB-48-(長さ)-X-PLC0182	5,594	367			BHFCN-ST-B-48-(長さ)-X-PLC0182	3,199	480			
	CS1W-NC413	入出力1	NFCN-SY-SO-SB-48-(長さ)-X-PLC0183	5,594			367	BHFCN-ST-B-48-(長さ)-X-PLC0183	3,199			480
		入出力2	NFCN-SY-SO-SB-48-(長さ)-X-PLC0184	5,594			367	BHFCN-ST-B-48-(長さ)-X-PLC0184	3,199			480
	CS1W-NC433	入出力1	NFCN-SY-SO-SB-48-(長さ)-X-PLC0185	5,594			367	BHFCN-ST-B-48-(長さ)-X-PLC0185	3,199			480
		入出力2	NFCN-SY-SO-SB-48-(長さ)-X-PLC0186	5,594			367	BHFCN-ST-B-48-(長さ)-X-PLC0186	3,199			480
モーションコントロールユニット	CS1W-MC221	入出力	SHPF-HY-SB-26-(長さ)-X-PLC0187	2,329	203	0769	0767	BHHPT-PT-B-26-(長さ)-X-PLC0187	3,590	210	0770	▶984
		DRV	SHPF-HY-SB-36-(長さ)-X-PLC0188	2,756	300			BHHPT-PT-B-36-(長さ)-X-PLC0188	4,090	290		
	CS1W-MC421	入出力	SHPF-HY-SB-26-(長さ)-X-PLC0189	2,329	203			BHHPT-PT-B-26-(長さ)-X-PLC0189	3,590	210		
		MPG	SHPF-HY-SB-14-(長さ)-X-PLC0190	1,772	148			BHHPT-PT-B-14-(長さ)-X-PLC0190	2,630	110		
		DRV X・Y	SHPF-HY-SB-36-(長さ)-X-PLC0191	2,756	300			BHHPT-PT-B-36-(長さ)-X-PLC0191	4,090	290		
		DRV Z・U	SHPF-HY-SB-36-(長さ)-X-PLC0192	2,756	300			BHHPT-PT-B-36-(長さ)-X-PLC0192	4,090	290		
高速カウンタユニット	CS1W-CT021	入出力1	NFCN-SY-SO-SB-40-(長さ)-X-PLC0193	4,534	300	0729	0733	BHFCN-ST-B-40-(長さ)-X-PLC0193	2,470	400	0739	0738
		入出力2	NFCN-SY-SO-SB-40-(長さ)-X-PLC0194	4,534	300			BHFCN-ST-B-40-(長さ)-X-PLC0194	2,470	400		
	CS1W-CT041	入出力1	NFCN-SY-SO-SB-40-(長さ)-X-PLC0195	4,534	300			BHFCN-ST-B-40-(長さ)-X-PLC0195	2,470	400		
		入出力2	NFCN-SY-SO-SB-40-(長さ)-X-PLC0196	4,534	300			BHFCN-ST-B-40-(長さ)-X-PLC0196	2,470	400		
カスタマイザブルカウンタユニット	CS1W-HCP22-V1	入出力1	NFCN-SY-SO-SB-24-(長さ)-X-PLC0197	2,820	203	0729	0WEB	BHFCN-ST-B-24-(長さ)-X-PLC0197	1,806	240	0739	0738
		入出力2	NFCN-SY-SO-SB-40-(長さ)-X-PLC0198	4,534	300			BHFCN-ST-B-40-(長さ)-X-PLC0198	2,470	400		
	CS1W-HCA22-V1	入出力1	NFCN-SY-SO-SB-24-(長さ)-X-PLC0199	2,820	203			BHFCN-ST-B-24-(長さ)-X-PLC0199	1,806	240		
		入出力2	NFCN-SY-SO-SB-40-(長さ)-X-PLC0200	4,534	300			BHFCN-ST-B-40-(長さ)-X-PLC0200	2,470	400		
	CS1W-HCA12-V1	入出力1	NFCN-SY-SO-SB-24-(長さ)-X-PLC0201	2,820	203			BHFCN-ST-B-24-(長さ)-X-PLC0201	1,806	240		
		入出力2	NFCN-SY-SO-SB-40-(長さ)-X-PLC0202	4,534	300			BHFCN-ST-B-40-(長さ)-X-PLC0202	2,470	400		
CS1W-HIO01-V1	NFCN-SY-SO-SB-24-(長さ)-X-PLC0203	2,820	203	BHFCN-ST-B-24-(長さ)-X-PLC0203	1,806	240						

結線・線色ページ

▶983～ 価格表に記載の「基本単価」と「ケーブル単価×必要メートル数」を足した料金が通常単価になります。
※有料追加加工がある場合は、通常単価に追加料金を足した料金になります。

部材ページ

▶586

基本単価

+

ケーブル料金(ケーブル単価×必要m数)

=

通常単価

機器対応ケーブル

三菱電機PLC対応ケーブル
キーエンスPLC対応ケーブル
オムロンPLC対応ケーブル

横河電機PLC対応ケーブル

富士電機PLC対応ケーブル
PLC用端子台組合せケーブル

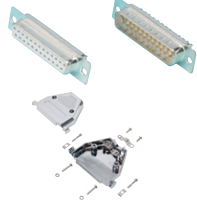
PLC用端子台

PLC対応ケーブル資料

使用部材情報

コネクタ・フード

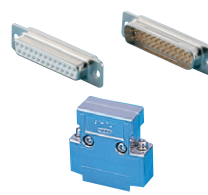
ミスミオリジナルDsubコネクタ



コネクタ	
メーカー	ミスミ
型番	DB-**-S*
更に詳しく	017ページ

EMI対策型フード	
メーカー	ミスミ
型番	MDA-**-H-***
更に詳しく	030ページ

Dsubコネクタ



コネクタ	
メーカー	DDK
型番	17JE-****-02-D1
定格電流	5A
定格電圧	AC300V
更に詳しく	018ページ

フード	
メーカー	DDK
型番	17JE-**-H-1*-CF
更に詳しく	031ページ

ミスミオリジナルMILコネクタ



メスコネクタ	
メーカー	ミスミ
型番	MILE-**-2.54-S
更に詳しく	049ページ

MILコネクタ



メスコネクタ	
メーカー	ヒロセ電機
型番	HIF3B-**-**D-2.54*
定格電流	1A
定格電圧	AC200V
更に詳しく	048ページ

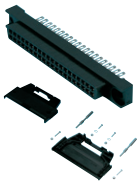
CHIFS・BH-HIFS(ストレート) BDHIFS・BDHIFSK(コネクタのみ)



メスコネクタ	
メーカー	ヒロセ電機
型番	HIF3B-**-**D-2.54C
定格電流	1A
定格電圧	AC200V
更に詳しく	045ページ

フード	
メーカー	ヒロセ電機
型番	HIF3-**-**CV71
定格電流	1A
定格電圧	AC200V
更に詳しく	045ページ

FCNコネクタ



コネクタ	
メーカー	富士通コンピュータ
型番	FCN-361*0**-AU
定格電流	DC3A以下
定格電圧	AC250V以下
更に詳しく	064ページ

フード	
メーカー	富士通コンピュータ
型番	FCN-360C0**-*
更に詳しく	066ページ

IEEE1284(MDR)圧接



コネクタ	
メーカー	住友スリーエム
型番	101**-**0EEL
定格電流	0.5A
定格電圧	AC150V
詳しくはこちら	083ページ

プラスチックフード(40芯・68芯は取り扱い無し)	
メーカー	住友スリーエム
型番	103**-**52F0-008
更に詳しく	085ページ

IEEE1284(MDR)ハンダ



コネクタ	
メーカー	住友スリーエム
型番	101**-**3000PE
定格電流	0.5A
定格電圧	AC150V
更に詳しく	083ページ

プラスチックフード	
メーカー	住友スリーエム
型番	103**-**52F0-008
更に詳しく	085ページ

ミスミオリジナル IEEE1284(MDR)



MDRコネクタ(ピン)	
型番	FMCI**-**MA**
定格電流	1A
定格電圧	500V
メーカー	ミスミ
備考	日本では未販売

ミスミオリジナル IEEE1284(MDR)



MDRシェル	
型番	MPL**-**NK**-**ALS
規格	EMI対策
材料	ニッケルメッキ鋼
メーカー	ミスミ
備考	日本では未販売

多芯ケーブル

SBケーブル



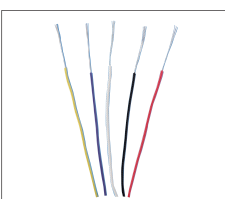
メーカー	ミスミ
型番	SS30WS
取得規格	AWM20276
定格温度	80℃
難燃性	VW-1SC
曲げ半径mm(固定部)	仕上外径×8倍
曲げ半径mm(可動部)	-
更に詳しく	01339ページ

SBケーブル以外



メーカー	ミスミ
型番	MAST-UL20276SB
取得規格	AWM20276
定格温度	0℃~80℃
難燃性	-
曲げ半径mm(固定部)	仕上外径×10倍
曲げ半径mm(可動部)	-
更に詳しく	01333ページ

単芯電線



A.B.C.D.Eケーブル	
メーカー	-
型番	UL1007相当品
取得規格	AWM1007
定格温度	0℃~80℃
難燃性	-
曲げ半径mm(固定部)	-
曲げ半径mm(可動部)	-
更に詳しく(参考)	01375ページ(類似仕様)

その他使用部材



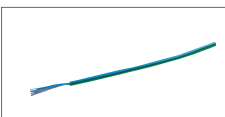
ケーブル	
メーカー	-
型番	-
備考	モールド型MINIDINコネクタ クリーム色 カタログ未掲載品

圧着端子

M3、M3.5ネジ端子台用を使用

Y端子(0468)F0.08-3、F0.3-3、F1.25-3.51丸端子(0464)0.3-3

アース線・アース端子



アース用単芯電線(全型番共通)	
型番	UL1007-16-GN相当品
取得規格	UL1007
曲げ半径	仕上外径×8倍
更に詳しく	01375ページ(類似仕様)



アース用圧着端子	
型番	RBA1.25-3.5RE相当品
サイズ	3.7mm
外幅	6.6mm
定格電圧	300V
更に詳しく	0472ページ

三菱電機PLC
対応ケーブル

キーエンス
PLC対応
ケーブル

オムロンPLC
対応ケーブル

横河電機PLC
対応ケーブル

富士電機PLC
対応ケーブル

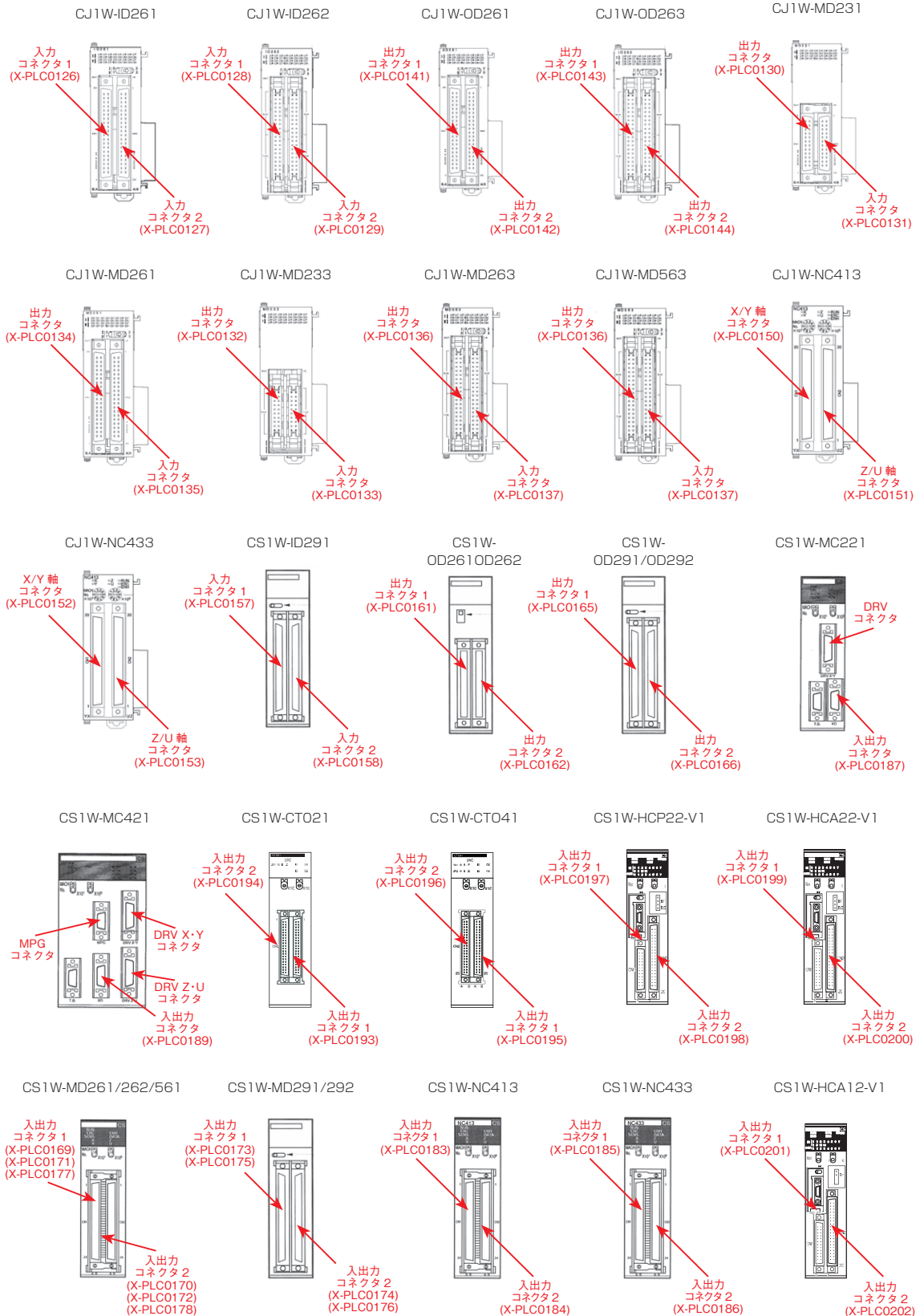
PLC用
端子台組合せ
ケーブル

PLC用端子台

PLC対応
ケーブル資料

セレクションガイド (オムロンPLC外形図)

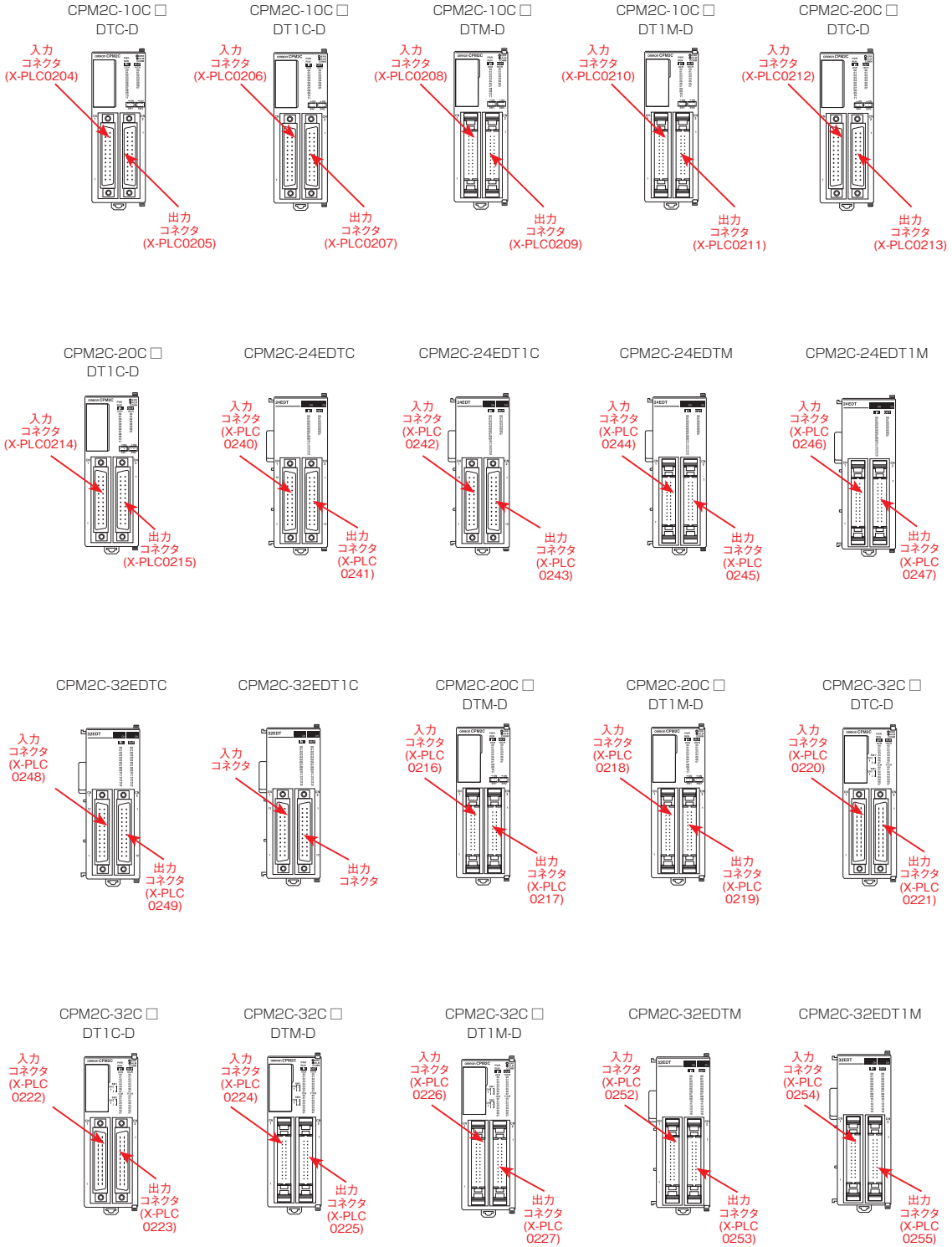
※コネクタが2つ以上ついているユニットのカスタムNO確認用
 ※詳細ピンアサイン・マークチューブ印字内容はP.979~



- PLC対応ケーブル
- リレーターミナル対応ケーブル
 - タッチパネル対応ケーブル
 - ACサーボモータ対応ケーブル
 - I/Oボード対応ケーブル
 - 画像センサ対応ケーブル
 - センサ対応ケーブル

セレクションガイド (オムロンPLC外形図)

※コネクタが2つ以上ついているユニットのカスタムNO確認用
 ※詳細ピンアサイン・マークチューブ印字内容はP979~



三菱電機PLC
対応ケーブル

キーエンス
PLC対応
ケーブル

オムロンPLC
対応ケーブル

横河電機PLC
対応ケーブル

富士電機PLC
対応ケーブル

PLC用
端子台組合せ
ケーブル

PLC用端子台

PLC対応
ケーブル資料

商品の取扱有無をすぐ確認したい...そんな時は、
VONAサポートセンターへ ☎0120-343-256

※IP電話からお掛けの場合料外-11

●在庫品は、ご希望によりPM6:00迄のご注文で当日出荷致します。
 ●他社ブランド(ミスミ品以外) 非在庫品の出荷日カウントは土日祝日を除きます。

▼ オムロン CSシリーズ対応ケーブル ピンサイン(マークチューブ印字) 図

CS1W-ID231用			
GPN-CS26Y/GPN-CS26T			
(カスタムNO)X-PLC0154			
入力コネクタ			
信号名	B A	信号名	
COM1_B	20 20	COM0_B	
15.B	19 19	15.A	
14.B	18 18	14.A	
13.B	17 17	13.A	
12.B	16 16	12.A	
11.B	15 15	11.A	
10.B	14 14	10.A	
9.B	13 13	9.A	
8.B	12 12	8.A	
COM1_A	11 11	COM0_A	
7.B	10 10	7.A	
6.B	9 9	6.A	
5.B	8 8	5.A	
4.B	7 7	4.A	
3.B	6 6	3.A	
2.B	5 5	2.A	
1.B	4 4	1.A	
0.B	3 3	0.A	
FCNオス40芯			
商品ページ ▶569, 572			

CS1W-ID261用			
GPN-CS27Y/GPN-CS27T		GPN-CS28Y/GPN-CS28T	
(カスタムNO)X-PLC0155		(カスタムNO)X-PLC0156	
入力コネクタ1			
信号名	B A	信号名	
COM1_B	20 20	COM0_B	
15.B	19 19	15.A	
14.B	18 18	14.A	
13.B	17 17	13.A	
12.B	16 16	12.A	
11.B	15 15	11.A	
10.B	14 14	10.A	
9.B	13 13	9.A	
8.B	12 12	8.A	
COM1_A	11 11	COM0_A	
7.B	10 10	7.A	
6.B	9 9	6.A	
5.B	8 8	5.A	
4.B	7 7	4.A	
3.B	6 6	3.A	
2.B	5 5	2.A	
1.B	4 4	1.A	
0.B	3 3	0.A	
FCNオス40芯			
商品ページ ▶569, 572			

CS1W-ID291用			
-		-	
(カスタムNO)X-PLC0157		(カスタムNO)X-PLC0158	
入力コネクタ1			
信号名	B A	信号名	
COM1_B	20 20	COM.C	
15.C	19 19	15.B	
14.C	18 18	14.B	
13.C	17 17	13.B	
12.C	16 16	12.B	
11.C	15 15	11.B	
10.C	14 14	10.B	
9.C	13 13	9.B	
8.C	12 12	8.B	
COM1_B	11 11	COM.B	
7.B	10 10	7.B	
6.B	9 9	6.B	
5.B	8 8	5.B	
4.B	7 7	4.B	
3.B	6 6	3.B	
2.B	5 5	2.B	
1.B	4 4	1.B	
0.B	3 3	0.B	
FCNオス56芯			
商品ページ ▶569			

CS1W-OD231用			
GPN-CS29Y/GPN-CS29T			
(カスタムNO)X-PLC0159			
出力コネクタ			
信号名	B A	信号名	
+V_D	20 20	+V.B	
COM1_B	19 19	COM0_B	
15.B	18 18	15.A	
14.B	17 17	14.A	
13.B	16 16	13.A	
12.B	15 15	12.A	
11.B	14 14	11.A	
10.B	13 13	10.A	
9.B	12 12	9.A	
8.B	11 11	8.A	
+V_C	10 10	+V.A	
COM1_A	9 9	COM0_A	
7.B	8 8	7.A	
6.B	7 7	6.A	
5.B	6 6	5.A	
4.B	5 5	4.A	
3.B	4 4	3.A	
2.B	3 3	2.A	
1.B	2 2	1.A	
0.B	1 1	0.A	
FCNオス40芯			
商品ページ ▶569, 572			

CS1W-OD232用			
GPN-CS32Y/GPN-CS32T			
(カスタムNO)X-PLC0160			
出力コネクタ			
信号名	B A	信号名	
COM1(+V)_B	20 20	COM0(+V)_B	
OV	19 19	OV	
15.B	18 18	15.A	
14.B	17 17	14.A	
13.B	16 16	13.A	
12.B	15 15	12.A	
11.B	14 14	11.A	
10.B	13 13	10.A	
9.B	12 12	9.A	
8.B	11 11	8.A	
COM1(+V)_A	10 10	COM0(+V)_A	
OV	9 9	OV	
7.B	8 8	7.A	
6.B	7 7	6.A	
5.B	6 6	5.A	
4.B	5 5	4.A	
3.B	4 4	3.A	
2.B	3 3	2.A	
1.B	2 2	1.A	
0.B	1 1	0.A	
FCNオス40芯			
商品ページ ▶569, 572			

CS1W-OD261用			
GPN-CS33Y/GPN-CS33T		GPN-CS34Y/GPN-CS34T	
(カスタムNO)X-PLC0161		(カスタムNO)X-PLC0162	
出力コネクタ1			
信号名	B A	信号名	
+V_D	20 20	+V.B	
COM1_B	19 19	COM0_B	
15.B	18 18	15.A	
14.B	17 17	14.A	
13.B	16 16	13.A	
12.B	15 15	12.A	
11.B	14 14	11.A	
10.B	13 13	10.A	
9.B	12 12	9.A	
8.B	11 11	8.A	
+V_C	10 10	+V.A	
COM1_A	9 9	COM0_A	
7.B	8 8	7.A	
6.B	7 7	6.A	
5.B	6 6	5.A	
4.B	5 5	4.A	
3.B	4 4	3.A	
2.B	3 3	2.A	
1.B	2 2	1.A	
0.B	1 1	0.A	
FCNオス40芯			
商品ページ ▶569, 572			

CS1W-OD262用			
GPN-CS35Y/GPN-CS35T		GPN-CS36Y/GPN-CS36T	
(カスタムNO)X-PLC0163		(カスタムNO)X-PLC0164	
出力コネクタ1			
信号名	B A	信号名	
COM1(+V)_B	20 20	COM0(+V)_B	
OV_D	19 19	OV_B	
15.B	18 18	15.A	
14.B	17 17	14.A	
13.B	16 16	13.A	
12.B	15 15	12.A	
11.B	14 14	11.A	
10.B	13 13	10.A	
9.B	12 12	9.A	
8.B	11 11	8.A	
COM1(+V)_A	10 10	COM0(+V)_A	
OV_C	9 9	OV_A	
7.B	8 8	7.A	
6.B	7 7	6.A	
5.B	6 6	5.A	
4.B	5 5	4.A	
3.B	4 4	3.A	
2.B	3 3	2.A	
1.B	2 2	1.A	
0.B	1 1	0.A	
FCNオス40芯			
商品ページ ▶569, 572			

CS1W-OD291用			
-		-	
(カスタムNO)X-PLC0165		(カスタムNO)X-PLC0166	
出力コネクタ1			
信号名	B A	信号名	
COM1_B	20 20	COM.C	
15.C	19 19	15.B	
14.C	18 18	14.B	
13.C	17 17	13.B	
12.C	16 16	12.B	
11.C	15 15	11.B	
10.C	14 14	10.B	
9.C	13 13	9.B	
8.C	12 12	8.B	
COM1_B	11 11	COM.B	
7.B	10 10	7.B	
6.B	9 9	6.B	
5.B	8 8	5.B	
4.B	7 7	4.B	
3.B	6 6	3.B	
2.B	5 5	2.B	
1.B	4 4	1.B	
0.B	3 3	0.B	
FCNオス56芯			
商品ページ ▶569			

*型番末尾にカスタムNOをつけてご注文ください。(型番は商品ページにてご確認ください)
 *信号名は同信号名の区別のためにPLCメーカーマニュアルと若干表現が異なる場合がありますので、確認のうえご注文ください。
 信号名表記のないピンは未接続です。ケーブルは必要ピン数に合わせて選定しております。

▼ オムロン CSシリーズ対応ケーブル ピンサイン(マークチューブ印字) 図

CS1W-OD292用			
(カスタムNO)X-PLC0167		(カスタムNO)X-PLC0168	
出カコネクタ1			
信号名	B A	信号名	
0V,C	20 20	COM,C	
15,C	26 26	7,C	
14,C	25 25	6,C	
13,C	24 24	5,C	
12,C	23 23	4,C	
11,C	22 22	3,C	
10,C	21 21	2,C	
9,C	20 20	1,C	
8,C	19 19	0,C	
0V,B	18 18	COM,B	
15,B	17 17	7,B	
14,B	16 16	6,B	
13,B	15 15	5,B	
12,B	14 14	4,B	
11,B	13 13	3,B	
10,B	12 12	2,B	
9,B	11 11	1,B	
8,B	10 10	0,B	
0V,A	9 9	COM,A	
15,A	8 8	7,A	
14,A	7 7	6,A	
13,A	6 6	5,A	
12,A	5 5	4,A	
11,A	4 4	3,A	
10,A	3 3	2,A	
9,A	2 2	1,A	
8,A	1 1	0,A	
FCNオス56芯			

CS1W-MD261用			
GPN-CS37Y/GPN-CS37T		GPN-CS38Y/GPN-CS38T	
(カスタムNO)X-PLC0169		(カスタムNO)X-PLC0170	
入カコネクタ1			
信号名	B A	信号名	
+V,D	20 20	+V,B	
COM1,B	19 19	COM0,B	
15,B	18 18	15,A	
14,B	17 17	14,A	
13,B	16 16	13,A	
12,B	15 15	12,A	
11,B	14 14	11,A	
10,B	13 13	10,A	
9,B	12 12	9,A	
8,B	11 11	8,A	
+V,C	10 10	+V,A	
COM1,A	9 9	COM0,A	
7,B	8 8	7,A	
6,B	7 7	6,A	
5,B	6 6	5,A	
4,B	5 5	4,A	
3,B	4 4	3,A	
2,B	3 3	2,A	
1,B	2 2	1,A	
0,B	1 1	0,A	
FCNオス40芯			

CS1W-MD262用			
GPN-CS39Y/GPN-CS39T		GPN-CS42Y/GPN-CS42T	
(カスタムNO)X-PLC0171		(カスタムNO)X-PLC0172	
入カコネクタ1			
信号名	B A	信号名	
COM1(+V),B	20 20	COM0(+V),B	
0V,D	19 19	0V,B	
15,B	18 18	15,A	
14,B	17 17	14,A	
13,B	16 16	13,A	
12,B	15 15	12,A	
11,B	14 14	11,A	
10,B	13 13	10,A	
9,B	12 12	9,A	
8,B	11 11	8,A	
COM1(+V),A	10 10	COM0(+V),A	
0V,C	9 9	0V,A	
7,B	8 8	7,A	
6,B	7 7	6,A	
5,B	6 6	5,A	
4,B	5 5	4,A	
3,B	4 4	3,A	
2,B	3 3	2,A	
1,B	2 2	1,A	
0,B	1 1	0,A	
FCNオス40芯			

CS1W-MD291用			
(カスタムNO)X-PLC0173		(カスタムNO)X-PLC0174	
入カコネクタ1			
信号名	B A	信号名	
+V,C	20 20	COM,C	
15,C	26 26	7,C	
14,C	25 25	6,C	
13,C	24 24	5,C	
12,C	23 23	4,C	
11,C	22 22	3,C	
10,C	21 21	2,C	
9,C	20 20	1,C	
8,C	19 19	0,C	
+V,B	18 18	COM,B	
15,B	17 17	7,B	
14,B	16 16	6,B	
13,B	15 15	5,B	
12,B	14 14	4,B	
11,B	13 13	3,B	
10,B	12 12	2,B	
9,B	11 11	1,B	
8,B	10 10	0,B	
+V,A	9 9	COM,A	
15,A	8 8	7,A	
14,A	7 7	6,A	
13,A	6 6	5,A	
12,A	5 5	4,A	
11,A	4 4	3,A	
10,A	3 3	2,A	
9,A	2 2	1,A	
8,A	1 1	0,A	
FCNオス56芯			

CS1W-MD292用			
(カスタムNO)X-PLC0175		(カスタムNO)X-PLC0176	
入カコネクタ1			
信号名	B A	信号名	
0V,C	20 20	COM,C	
15,C	26 26	7,C	
14,C	25 25	6,C	
13,C	24 24	5,C	
12,C	23 23	4,C	
11,C	22 22	3,C	
10,C	21 21	2,C	
9,C	20 20	1,C	
8,C	19 19	0,C	
0V,B	18 18	COM,B	
15,B	17 17	7,B	
14,B	16 16	6,B	
13,B	15 15	5,B	
12,B	14 14	4,B	
11,B	13 13	3,B	
10,B	12 12	2,B	
9,B	11 11	1,B	
8,B	10 10	0,B	
0V,A	9 9	COM,A	
15,A	8 8	7,A	
14,A	7 7	6,A	
13,A	6 6	5,A	
12,A	5 5	4,A	
11,A	4 4	3,A	
10,A	3 3	2,A	
9,A	2 2	1,A	
8,A	1 1	0,A	
FCNオス56芯			

CS1W-MD561用			
GPN-CS43Y/GPN-CS43T		GPN-CS44Y/GPN-CS44T	
(カスタムNO)X-PLC0177		(カスタムNO)X-PLC0178	
入カコネクタ1			
信号名	B A	信号名	
+V,D	20 20	+V,B	
COM1,B	19 19	COM0,B	
15,B	18 18	15,A	
14,B	17 17	14,A	
13,B	16 16	13,A	
12,B	15 15	12,A	
11,B	14 14	11,A	
10,B	13 13	10,A	
9,B	12 12	9,A	
8,B	11 11	8,A	
+V,C	10 10	+V,A	
COM1,A	9 9	COM0,A	
7,B	8 8	7,A	
6,B	7 7	6,A	
5,B	6 6	5,A	
4,B	5 5	4,A	
3,B	4 4	3,A	
2,B	3 3	2,A	
1,B	2 2	1,A	
0,B	1 1	0,A	
FCNオス40芯			

*型番末尾にカスタムNOをつけてご注文ください。(型番は商品ページにてご確認ください)
 *信号名は同信号名の区別のためにPLCメーカーマニュアルと若干表現が異なる場合がありますので、確認のうえご注文ください。
 信号名表記のないピンは未接続です。ケーブルは必要ピン数に合わせて選定しております。

コネクタ付ケーブル資料

CS1W-HCP22-V1用

GPN-CS64Y/GPN-CS64T (カスタムNO)X-PLC0197	GPN-CS74Y/GPN-CS74T (カスタムNO)X-PLC0198																																																																																																						
入出力コネクタ1 <table border="1" style="margin: auto;"> <tr><th colspan="2">B A</th><th>信号名</th></tr> <tr><td>12</td><td>12</td><td>A12</td></tr> <tr><td>11</td><td>11</td><td>A11</td></tr> <tr><td>10</td><td>10</td><td>A10</td></tr> <tr><td>9</td><td>9</td><td>A9</td></tr> <tr><td>8</td><td>8</td><td>A8</td></tr> <tr><td>7</td><td>7</td><td>A7</td></tr> <tr><td>6</td><td>6</td><td>A6</td></tr> <tr><td>5</td><td>5</td><td>A5</td></tr> <tr><td>4</td><td>4</td><td>A4</td></tr> <tr><td>3</td><td>3</td><td>A3</td></tr> <tr><td>2</td><td>2</td><td>A2</td></tr> <tr><td>1</td><td>1</td><td>A1</td></tr> </table>	B A		信号名	12	12	A12	11	11	A11	10	10	A10	9	9	A9	8	8	A8	7	7	A7	6	6	A6	5	5	A5	4	4	A4	3	3	A3	2	2	A2	1	1	A1	入出力コネクタ2 <table border="1" style="margin: auto;"> <tr><th colspan="2">A B</th><th>信号名</th></tr> <tr><td>1</td><td>1</td><td>B1</td></tr> <tr><td>2</td><td>2</td><td>B2</td></tr> <tr><td>3</td><td>3</td><td>B3</td></tr> <tr><td>4</td><td>4</td><td>B4</td></tr> <tr><td>5</td><td>5</td><td>B5</td></tr> <tr><td>6</td><td>6</td><td>B6</td></tr> <tr><td>7</td><td>7</td><td>B7</td></tr> <tr><td>8</td><td>8</td><td>B8</td></tr> <tr><td>9</td><td>9</td><td>B9</td></tr> <tr><td>10</td><td>10</td><td>B10</td></tr> <tr><td>11</td><td>11</td><td>B11</td></tr> <tr><td>12</td><td>12</td><td>B12</td></tr> <tr><td>13</td><td>13</td><td>B13</td></tr> <tr><td>14</td><td>14</td><td>B14</td></tr> <tr><td>15</td><td>15</td><td>B15</td></tr> <tr><td>16</td><td>16</td><td>B16</td></tr> <tr><td>17</td><td>17</td><td>B17</td></tr> <tr><td>18</td><td>18</td><td>B18</td></tr> <tr><td>19</td><td>19</td><td>B19</td></tr> <tr><td>20</td><td>20</td><td>B20</td></tr> </table>	A B		信号名	1	1	B1	2	2	B2	3	3	B3	4	4	B4	5	5	B5	6	6	B6	7	7	B7	8	8	B8	9	9	B9	10	10	B10	11	11	B11	12	12	B12	13	13	B13	14	14	B14	15	15	B15	16	16	B16	17	17	B17	18	18	B18	19	19	B19	20	20	B20
B A		信号名																																																																																																					
12	12	A12																																																																																																					
11	11	A11																																																																																																					
10	10	A10																																																																																																					
9	9	A9																																																																																																					
8	8	A8																																																																																																					
7	7	A7																																																																																																					
6	6	A6																																																																																																					
5	5	A5																																																																																																					
4	4	A4																																																																																																					
3	3	A3																																																																																																					
2	2	A2																																																																																																					
1	1	A1																																																																																																					
A B		信号名																																																																																																					
1	1	B1																																																																																																					
2	2	B2																																																																																																					
3	3	B3																																																																																																					
4	4	B4																																																																																																					
5	5	B5																																																																																																					
6	6	B6																																																																																																					
7	7	B7																																																																																																					
8	8	B8																																																																																																					
9	9	B9																																																																																																					
10	10	B10																																																																																																					
11	11	B11																																																																																																					
12	12	B12																																																																																																					
13	13	B13																																																																																																					
14	14	B14																																																																																																					
15	15	B15																																																																																																					
16	16	B16																																																																																																					
17	17	B17																																																																																																					
18	18	B18																																																																																																					
19	19	B19																																																																																																					
20	20	B20																																																																																																					
FCNオス24芯	FCNオス40芯																																																																																																						
商品ページ ▶570, 572																																																																																																							

CS1W-HCA22-V1用

GPN-CS65Y/GPN-CS65T (カスタムNO)X-PLC0199	GPN-CS75Y/GPN-CS75T (カスタムNO)X-PLC0200																																																																																																						
入出力コネクタ1 <table border="1" style="margin: auto;"> <tr><th colspan="2">B A</th><th>信号名</th></tr> <tr><td>12</td><td>12</td><td>A12</td></tr> <tr><td>11</td><td>11</td><td>A11</td></tr> <tr><td>10</td><td>10</td><td>A10</td></tr> <tr><td>9</td><td>9</td><td>A9</td></tr> <tr><td>8</td><td>8</td><td>A8</td></tr> <tr><td>7</td><td>7</td><td>A7</td></tr> <tr><td>6</td><td>6</td><td>A6</td></tr> <tr><td>5</td><td>5</td><td>A5</td></tr> <tr><td>4</td><td>4</td><td>A4</td></tr> <tr><td>3</td><td>3</td><td>A3</td></tr> <tr><td>2</td><td>2</td><td>A2</td></tr> <tr><td>1</td><td>1</td><td>A1</td></tr> </table>	B A		信号名	12	12	A12	11	11	A11	10	10	A10	9	9	A9	8	8	A8	7	7	A7	6	6	A6	5	5	A5	4	4	A4	3	3	A3	2	2	A2	1	1	A1	入出力コネクタ2 <table border="1" style="margin: auto;"> <tr><th colspan="2">A B</th><th>信号名</th></tr> <tr><td>1</td><td>1</td><td>B1</td></tr> <tr><td>2</td><td>2</td><td>B2</td></tr> <tr><td>3</td><td>3</td><td>B3</td></tr> <tr><td>4</td><td>4</td><td>B4</td></tr> <tr><td>5</td><td>5</td><td>B5</td></tr> <tr><td>6</td><td>6</td><td>B6</td></tr> <tr><td>7</td><td>7</td><td>B7</td></tr> <tr><td>8</td><td>8</td><td>B8</td></tr> <tr><td>9</td><td>9</td><td>B9</td></tr> <tr><td>10</td><td>10</td><td>B10</td></tr> <tr><td>11</td><td>11</td><td>B11</td></tr> <tr><td>12</td><td>12</td><td>B12</td></tr> <tr><td>13</td><td>13</td><td>B13</td></tr> <tr><td>14</td><td>14</td><td>B14</td></tr> <tr><td>15</td><td>15</td><td>B15</td></tr> <tr><td>16</td><td>16</td><td>B16</td></tr> <tr><td>17</td><td>17</td><td>B17</td></tr> <tr><td>18</td><td>18</td><td>B18</td></tr> <tr><td>19</td><td>19</td><td>B19</td></tr> <tr><td>20</td><td>20</td><td>B20</td></tr> </table>	A B		信号名	1	1	B1	2	2	B2	3	3	B3	4	4	B4	5	5	B5	6	6	B6	7	7	B7	8	8	B8	9	9	B9	10	10	B10	11	11	B11	12	12	B12	13	13	B13	14	14	B14	15	15	B15	16	16	B16	17	17	B17	18	18	B18	19	19	B19	20	20	B20
B A		信号名																																																																																																					
12	12	A12																																																																																																					
11	11	A11																																																																																																					
10	10	A10																																																																																																					
9	9	A9																																																																																																					
8	8	A8																																																																																																					
7	7	A7																																																																																																					
6	6	A6																																																																																																					
5	5	A5																																																																																																					
4	4	A4																																																																																																					
3	3	A3																																																																																																					
2	2	A2																																																																																																					
1	1	A1																																																																																																					
A B		信号名																																																																																																					
1	1	B1																																																																																																					
2	2	B2																																																																																																					
3	3	B3																																																																																																					
4	4	B4																																																																																																					
5	5	B5																																																																																																					
6	6	B6																																																																																																					
7	7	B7																																																																																																					
8	8	B8																																																																																																					
9	9	B9																																																																																																					
10	10	B10																																																																																																					
11	11	B11																																																																																																					
12	12	B12																																																																																																					
13	13	B13																																																																																																					
14	14	B14																																																																																																					
15	15	B15																																																																																																					
16	16	B16																																																																																																					
17	17	B17																																																																																																					
18	18	B18																																																																																																					
19	19	B19																																																																																																					
20	20	B20																																																																																																					
FCNオス24芯	FCNオス40芯																																																																																																						
商品ページ ▶570, 572																																																																																																							

CS1W-HCA12-V1用

GPN-CS66Y/GPN-CS66T (カスタムNO)X-PLC0201	GPN-CS76Y/GPN-CS76T (カスタムNO)X-PLC0202																																																																																																						
入出力コネクタ1 <table border="1" style="margin: auto;"> <tr><th colspan="2">B A</th><th>信号名</th></tr> <tr><td>12</td><td>12</td><td>A12</td></tr> <tr><td>11</td><td>11</td><td>A11</td></tr> <tr><td>10</td><td>10</td><td>A10</td></tr> <tr><td>9</td><td>9</td><td>A9</td></tr> <tr><td>8</td><td>8</td><td>A8</td></tr> <tr><td>7</td><td>7</td><td>A7</td></tr> <tr><td>6</td><td>6</td><td>A6</td></tr> <tr><td>5</td><td>5</td><td>A5</td></tr> <tr><td>4</td><td>4</td><td>A4</td></tr> <tr><td>3</td><td>3</td><td>A3</td></tr> <tr><td>2</td><td>2</td><td>A2</td></tr> <tr><td>1</td><td>1</td><td>A1</td></tr> </table>	B A		信号名	12	12	A12	11	11	A11	10	10	A10	9	9	A9	8	8	A8	7	7	A7	6	6	A6	5	5	A5	4	4	A4	3	3	A3	2	2	A2	1	1	A1	入出力コネクタ2 <table border="1" style="margin: auto;"> <tr><th colspan="2">A B</th><th>信号名</th></tr> <tr><td>1</td><td>1</td><td>B1</td></tr> <tr><td>2</td><td>2</td><td>B2</td></tr> <tr><td>3</td><td>3</td><td>B3</td></tr> <tr><td>4</td><td>4</td><td>B4</td></tr> <tr><td>5</td><td>5</td><td>B5</td></tr> <tr><td>6</td><td>6</td><td>B6</td></tr> <tr><td>7</td><td>7</td><td>B7</td></tr> <tr><td>8</td><td>8</td><td>B8</td></tr> <tr><td>9</td><td>9</td><td>B9</td></tr> <tr><td>10</td><td>10</td><td>B10</td></tr> <tr><td>11</td><td>11</td><td>B11</td></tr> <tr><td>12</td><td>12</td><td>B12</td></tr> <tr><td>13</td><td>13</td><td>B13</td></tr> <tr><td>14</td><td>14</td><td>B14</td></tr> <tr><td>15</td><td>15</td><td>B15</td></tr> <tr><td>16</td><td>16</td><td>B16</td></tr> <tr><td>17</td><td>17</td><td>B17</td></tr> <tr><td>18</td><td>18</td><td>B18</td></tr> <tr><td>19</td><td>19</td><td>B19</td></tr> <tr><td>20</td><td>20</td><td>B20</td></tr> </table>	A B		信号名	1	1	B1	2	2	B2	3	3	B3	4	4	B4	5	5	B5	6	6	B6	7	7	B7	8	8	B8	9	9	B9	10	10	B10	11	11	B11	12	12	B12	13	13	B13	14	14	B14	15	15	B15	16	16	B16	17	17	B17	18	18	B18	19	19	B19	20	20	B20
B A		信号名																																																																																																					
12	12	A12																																																																																																					
11	11	A11																																																																																																					
10	10	A10																																																																																																					
9	9	A9																																																																																																					
8	8	A8																																																																																																					
7	7	A7																																																																																																					
6	6	A6																																																																																																					
5	5	A5																																																																																																					
4	4	A4																																																																																																					
3	3	A3																																																																																																					
2	2	A2																																																																																																					
1	1	A1																																																																																																					
A B		信号名																																																																																																					
1	1	B1																																																																																																					
2	2	B2																																																																																																					
3	3	B3																																																																																																					
4	4	B4																																																																																																					
5	5	B5																																																																																																					
6	6	B6																																																																																																					
7	7	B7																																																																																																					
8	8	B8																																																																																																					
9	9	B9																																																																																																					
10	10	B10																																																																																																					
11	11	B11																																																																																																					
12	12	B12																																																																																																					
13	13	B13																																																																																																					
14	14	B14																																																																																																					
15	15	B15																																																																																																					
16	16	B16																																																																																																					
17	17	B17																																																																																																					
18	18	B18																																																																																																					
19	19	B19																																																																																																					
20	20	B20																																																																																																					
FCNオス24芯	FCNオス40芯																																																																																																						
商品ページ ▶570, 572																																																																																																							

CS1W-MC221用

GP□-CS88Y/GP□-CS88T (カスタムNO)X-PLC0187	GP□-CS92Y/GP□-CS92T (カスタムNO)X-PLC0188																																																																																																																		
入出力コネクタ <table border="1" style="margin: auto;"> <tr><td>2</td><td>XCWL</td><td>1</td><td>+24</td><td>15</td><td>DC GND</td></tr> <tr><td>4</td><td>XCCWL</td><td>3</td><td>YCWL</td><td>17</td><td>MPG-B</td></tr> <tr><td>6</td><td>XSTOP</td><td>5</td><td>YCCWL</td><td>19</td><td>MPG-B</td></tr> <tr><td>8</td><td>INI</td><td>7</td><td>YSTOP</td><td>21</td><td>IN3</td></tr> <tr><td>10</td><td>XORG</td><td>9</td><td>IN2</td><td>23</td><td>IN4</td></tr> <tr><td>12</td><td>OUT1</td><td>11</td><td>YORG</td><td>25</td><td>OUT3</td></tr> <tr><td></td><td></td><td>13</td><td>OUT2</td><td>26</td><td>OUT4</td></tr> </table>	2	XCWL	1	+24	15	DC GND	4	XCCWL	3	YCWL	17	MPG-B	6	XSTOP	5	YCCWL	19	MPG-B	8	INI	7	YSTOP	21	IN3	10	XORG	9	IN2	23	IN4	12	OUT1	11	YORG	25	OUT3			13	OUT2	26	OUT4	入出力コネクタ <table border="1" style="margin: auto;"> <tr><td>2</td><td>DC GND</td><td>1</td><td>+24V</td><td>20</td><td>FDC GND</td><td>19</td><td>+F24V</td></tr> <tr><td>4</td><td>XRUN</td><td>3</td><td>XALM</td><td>22</td><td>YRUN</td><td>21</td><td>YALM</td></tr> <tr><td>6</td><td>XSTOP</td><td>5</td><td>XALMRS</td><td>24</td><td>YSTOP</td><td>23</td><td>YALMRS</td></tr> <tr><td>8</td><td>XSGND</td><td>7</td><td>XSOUT</td><td>26</td><td>YSGND</td><td>25</td><td>YSOUT</td></tr> <tr><td>10</td><td>X-GND</td><td>9</td><td>X-A</td><td>28</td><td>Y-GND</td><td>27</td><td>Y-A</td></tr> <tr><td>12</td><td>X-\bar{A}</td><td>11</td><td>X-B</td><td>30</td><td>Y-\bar{A}</td><td>29</td><td>Y-B</td></tr> <tr><td>14</td><td>X-\bar{B}</td><td>13</td><td>X-\bar{B}</td><td>32</td><td>Y-\bar{B}</td><td>31</td><td>Y-\bar{B}</td></tr> <tr><td>16</td><td>X-\bar{Z}</td><td>15</td><td>X-Z</td><td>34</td><td>Y-\bar{Z}</td><td>33</td><td>Y-Z</td></tr> <tr><td>18</td><td>XAGND</td><td>17</td><td>XOUT</td><td>36</td><td>YAGND</td><td>35</td><td>YOUT</td></tr> </table>	2	DC GND	1	+24V	20	FDC GND	19	+F24V	4	XRUN	3	XALM	22	YRUN	21	YALM	6	XSTOP	5	XALMRS	24	YSTOP	23	YALMRS	8	XSGND	7	XSOUT	26	YSGND	25	YSOUT	10	X-GND	9	X-A	28	Y-GND	27	Y-A	12	X- \bar{A}	11	X-B	30	Y- \bar{A}	29	Y-B	14	X- \bar{B}	13	X- \bar{B}	32	Y- \bar{B}	31	Y- \bar{B}	16	X- \bar{Z}	15	X-Z	34	Y- \bar{Z}	33	Y-Z	18	XAGND	17	XOUT	36	YAGND	35	YOUT
2	XCWL	1	+24	15	DC GND																																																																																																														
4	XCCWL	3	YCWL	17	MPG-B																																																																																																														
6	XSTOP	5	YCCWL	19	MPG-B																																																																																																														
8	INI	7	YSTOP	21	IN3																																																																																																														
10	XORG	9	IN2	23	IN4																																																																																																														
12	OUT1	11	YORG	25	OUT3																																																																																																														
		13	OUT2	26	OUT4																																																																																																														
2	DC GND	1	+24V	20	FDC GND	19	+F24V																																																																																																												
4	XRUN	3	XALM	22	YRUN	21	YALM																																																																																																												
6	XSTOP	5	XALMRS	24	YSTOP	23	YALMRS																																																																																																												
8	XSGND	7	XSOUT	26	YSGND	25	YSOUT																																																																																																												
10	X-GND	9	X-A	28	Y-GND	27	Y-A																																																																																																												
12	X- \bar{A}	11	X-B	30	Y- \bar{A}	29	Y-B																																																																																																												
14	X- \bar{B}	13	X- \bar{B}	32	Y- \bar{B}	31	Y- \bar{B}																																																																																																												
16	X- \bar{Z}	15	X-Z	34	Y- \bar{Z}	33	Y-Z																																																																																																												
18	XAGND	17	XOUT	36	YAGND	35	YOUT																																																																																																												
IEEE1284ハーピッチ26芯																																																																																																																			
商品ページ ▶570, 572																																																																																																																			

CS1W-HIO01-V1用

GPN-CS67Y/GPN-CS67T (カスタムNO)X-PLC0203																																							
入出力コネクタ <table border="1" style="margin: auto;"> <tr><th colspan="2">B A</th><th>信号名</th></tr> <tr><td>12</td><td>12</td><td>A12</td></tr> <tr><td>11</td><td>11</td><td>A11</td></tr> <tr><td>10</td><td>10</td><td>A10</td></tr> <tr><td>9</td><td>9</td><td>A9</td></tr> <tr><td>8</td><td>8</td><td>A8</td></tr> <tr><td>7</td><td>7</td><td>A7</td></tr> <tr><td>6</td><td>6</td><td>A6</td></tr> <tr><td>5</td><td>5</td><td>A5</td></tr> <tr><td>4</td><td>4</td><td>A4</td></tr> <tr><td>3</td><td>3</td><td>A3</td></tr> <tr><td>2</td><td>2</td><td>A2</td></tr> <tr><td>1</td><td>1</td><td>A1</td></tr> </table>	B A		信号名	12	12	A12	11	11	A11	10	10	A10	9	9	A9	8	8	A8	7	7	A7	6	6	A6	5	5	A5	4	4	A4	3	3	A3	2	2	A2	1	1	A1
B A		信号名																																					
12	12	A12																																					
11	11	A11																																					
10	10	A10																																					
9	9	A9																																					
8	8	A8																																					
7	7	A7																																					
6	6	A6																																					
5	5	A5																																					
4	4	A4																																					
3	3	A3																																					
2	2	A2																																					
1	1	A1																																					
FCNオス24芯																																							
商品ページ ▶570, 572																																							

CS1W-MC421用

GP□-CS89Y/GP□-CS89T (カスタムNO)X-PLC0189	GP□-CS93Y/GP□-CS93T (カスタムNO)X-PLC0191																																																																																																																																
入出力コネクタ <table border="1" style="margin: auto;"> <tr><td>2</td><td>XCWL</td><td>1</td><td>+24</td><td>15</td><td>ZCWL</td><td>14</td><td>DC GND</td></tr> <tr><td>4</td><td>XCCWL</td><td>3</td><td>YCWL</td><td>17</td><td>ZCCWL</td><td>16</td><td>UCWL</td></tr> <tr><td>6</td><td>XSTOP</td><td>5</td><td>YCCWL</td><td>19</td><td>ZSTOP</td><td>18</td><td>UCWL</td></tr> <tr><td>8</td><td>INI</td><td>7</td><td>YSTOP</td><td>21</td><td>INS</td><td>20</td><td>USOP</td></tr> <tr><td>10</td><td>XORG</td><td>9</td><td>IN2</td><td>23</td><td>ZORG</td><td>22</td><td>IN4</td></tr> <tr><td>12</td><td>OUT1</td><td>11</td><td>YORG</td><td>25</td><td>ZORG</td><td>24</td><td>USOP</td></tr> <tr><td></td><td></td><td>13</td><td>OUT2</td><td>25</td><td>OUT3</td><td>26</td><td>OUT4</td></tr> </table>	2	XCWL	1	+24	15	ZCWL	14	DC GND	4	XCCWL	3	YCWL	17	ZCCWL	16	UCWL	6	XSTOP	5	YCCWL	19	ZSTOP	18	UCWL	8	INI	7	YSTOP	21	INS	20	USOP	10	XORG	9	IN2	23	ZORG	22	IN4	12	OUT1	11	YORG	25	ZORG	24	USOP			13	OUT2	25	OUT3	26	OUT4	DRV X-Yコネクタ <table border="1" style="margin: auto;"> <tr><td>2</td><td>DC GND</td><td>1</td><td>+24V</td><td>20</td><td>FDC GND</td><td>19</td><td>+F24V</td></tr> <tr><td>4</td><td>XRUN</td><td>3</td><td>XALM</td><td>22</td><td>YRUN</td><td>21</td><td>YALM</td></tr> <tr><td>6</td><td>XSTOP</td><td>5</td><td>XALMRS</td><td>24</td><td>YSTOP</td><td>23</td><td>YALMRS</td></tr> <tr><td>8</td><td>XSGND</td><td>7</td><td>XSOUT</td><td>26</td><td>YSGND</td><td>25</td><td>YSOUT</td></tr> <tr><td>10</td><td>X-GND</td><td>9</td><td>X-A</td><td>28</td><td>Y-GND</td><td>27</td><td>Y-A</td></tr> <tr><td>12</td><td>X-\bar{A}</td><td>11</td><td>X-A</td><td>30</td><td>Y-\bar{A}</td><td>29</td><td>Y-A</td></tr> <tr><td>14</td><td>X-\bar{B}</td><td>13</td><td>X-B</td><td>32</td><td>Y-\bar{B}</td><td>31</td><td>Y-B</td></tr> <tr><td>16</td><td>X-\bar{Z}</td><td>15</td><td>X-Z</td><td>34</td><td>Y-\bar{Z}</td><td>33</td><td>Y-Z</td></tr> <tr><td>18</td><td>XAGND</td><td>17</td><td>XOUT</td><td>36</td><td>YAGND</td><td>35</td><td>YOUT</td></tr> </table>	2	DC GND	1	+24V	20	FDC GND	19	+F24V	4	XRUN	3	XALM	22	YRUN	21	YALM	6	XSTOP	5	XALMRS	24	YSTOP	23	YALMRS	8	XSGND	7	XSOUT	26	YSGND	25	YSOUT	10	X-GND	9	X-A	28	Y-GND	27	Y-A	12	X- \bar{A}	11	X-A	30	Y- \bar{A}	29	Y-A	14	X- \bar{B}	13	X-B	32	Y- \bar{B}	31	Y-B	16	X- \bar{Z}	15	X-Z	34	Y- \bar{Z}	33	Y-Z	18	XAGND	17	XOUT	36	YAGND	35	YOUT
2	XCWL	1	+24	15	ZCWL	14	DC GND																																																																																																																										
4	XCCWL	3	YCWL	17	ZCCWL	16	UCWL																																																																																																																										
6	XSTOP	5	YCCWL	19	ZSTOP	18	UCWL																																																																																																																										
8	INI	7	YSTOP	21	INS	20	USOP																																																																																																																										
10	XORG	9	IN2	23	ZORG	22	IN4																																																																																																																										
12	OUT1	11	YORG	25	ZORG	24	USOP																																																																																																																										
		13	OUT2	25	OUT3	26	OUT4																																																																																																																										
2	DC GND	1	+24V	20	FDC GND	19	+F24V																																																																																																																										
4	XRUN	3	XALM	22	YRUN	21	YALM																																																																																																																										
6	XSTOP	5	XALMRS	24	YSTOP	23	YALMRS																																																																																																																										
8	XSGND	7	XSOUT	26	YSGND	25	YSOUT																																																																																																																										
10	X-GND	9	X-A	28	Y-GND	27	Y-A																																																																																																																										
12	X- \bar{A}	11	X-A	30	Y- \bar{A}	29	Y-A																																																																																																																										
14	X- \bar{B}	13	X-B	32	Y- \bar{B}	31	Y-B																																																																																																																										
16	X- \bar{Z}	15	X-Z	34	Y- \bar{Z}	33	Y-Z																																																																																																																										
18	XAGND	17	XOUT	36	YAGND	35	YOUT																																																																																																																										
IEEE1284ハーピッチ26芯																																																																																																																																	
IEEE1284ハーピッチ36芯																																																																																																																																	
商品ページ ▶570, 572																																																																																																																																	

GP□-CS87Y/GP□-CS87T (カスタムNO)X-PLC0190	GP□-CS94Y/GP□-CS94T (カスタムNO)X-PLC0192																																																																																																						
MPGコネクタ <table border="1" style="margin: auto;"> <tr><td>2</td><td>MPG-A</td><td>1</td><td>MPG-A</td><td>9</td><td>MPG-B</td></tr> <tr><td>4</td><td>MPG-A</td><td>3</td><td>MPG-A</td><td>11</td><td>MPG-B</td></tr> <tr><td>6</td><td>MPG-A</td><td>5</td><td>MPG-A</td><td>13</td><td>MPG-B</td></tr> <tr><td></td><td></td><td>7</td><td>MPG-B</td><td>15</td><td>MPG-B</td></tr> <tr><td></td><td></td><td></td><td></td><td>14</td><td>MPG-B</td></tr> </table>	2	MPG-A	1	MPG-A	9	MPG-B	4	MPG-A	3	MPG-A	11	MPG-B	6	MPG-A	5	MPG-A	13	MPG-B			7	MPG-B	15	MPG-B					14	MPG-B	DRV Z-Uコネクタ <table border="1" style="margin: auto;"> <tr><td>2</td><td>DC GND</td><td>1</td><td>+24V</td><td>20</td><td>FDC GND</td><td>19</td><td>+F24V</td></tr> <tr><td>4</td><td>ZRUN</td><td>3</td><td>ZALM</td><td>22</td><td>ZRUN</td><td>21</td><td>ZALM</td></tr> <tr><td>6</td><td>ZSTOP</td><td>5</td><td>ZALMRS</td><td>24</td><td>ZSTOP</td><td>23</td><td>ZALMRS</td></tr> <tr><td>8</td><td>ZSGND</td><td>7</td><td>ZSOUT</td><td>26</td><td>ZSGND</td><td>25</td><td>ZSOUT</td></tr> <tr><td>10</td><td>Z-GND</td><td>9</td><td>Z-A</td><td>28</td><td>Z-GND</td><td>27</td><td>Z-A</td></tr> <tr><td>12</td><td>Z-\bar{A}</td><td>11</td><td>Z-A</td><td>30</td><td>Z-\bar{A}</td><td>29</td><td>Z-A</td></tr> <tr><td>14</td><td>Z-\bar{B}</td><td>13</td><td>Z-B</td><td>32</td><td>Z-\bar{B}</td><td>31</td><td>Z-B</td></tr> <tr><td>16</td><td>Z-\bar{Z}</td><td>15</td><td>Z-Z</td><td>34</td><td>Z-\bar{Z}</td><td>33</td><td>Z-Z</td></tr> <tr><td>18</td><td>ZAGND</td><td>17</td><td>ZOUT</td><td>36</td><td>ZAGND</td><td>35</td><td>ZOUT</td></tr> </table>	2	DC GND	1	+24V	20	FDC GND	19	+F24V	4	ZRUN	3	ZALM	22	ZRUN	21	ZALM	6	ZSTOP	5	ZALMRS	24	ZSTOP	23	ZALMRS	8	ZSGND	7	ZSOUT	26	ZSGND	25	ZSOUT	10	Z-GND	9	Z-A	28	Z-GND	27	Z-A	12	Z- \bar{A}	11	Z-A	30	Z- \bar{A}	29	Z-A	14	Z- \bar{B}	13	Z-B	32	Z- \bar{B}	31	Z-B	16	Z- \bar{Z}	15	Z-Z	34	Z- \bar{Z}	33	Z-Z	18	ZAGND	17	ZOUT	36	ZAGND	35	ZOUT
2	MPG-A	1	MPG-A	9	MPG-B																																																																																																		
4	MPG-A	3	MPG-A	11	MPG-B																																																																																																		
6	MPG-A	5	MPG-A	13	MPG-B																																																																																																		
		7	MPG-B	15	MPG-B																																																																																																		
				14	MPG-B																																																																																																		
2	DC GND	1	+24V	20	FDC GND	19	+F24V																																																																																																
4	ZRUN	3	ZALM	22	ZRUN	21	ZALM																																																																																																
6	ZSTOP	5	ZALMRS	24	ZSTOP	23	ZALMRS																																																																																																
8	ZSGND	7	ZSOUT	26	ZSGND	25	ZSOUT																																																																																																
10	Z-GND	9	Z-A	28	Z-GND	27	Z-A																																																																																																
12	Z- \bar{A}	11	Z-A	30	Z- \bar{A}	29	Z-A																																																																																																
14	Z- \bar{B}	13	Z-B	32	Z- \bar{B}	31	Z-B																																																																																																
16	Z- \bar{Z}	15	Z-Z	34	Z- \bar{Z}	33	Z-Z																																																																																																
18	ZAGND	17	ZOUT	36	ZAGND	35	ZOUT																																																																																																
IEEE1284ハーピッチ14芯																																																																																																							
IEEE1284ハーピッチ36芯																																																																																																							
商品ページ ▶570, 572																																																																																																							

*型番末尾にカスタムNOをつけてご注文ください。(型番は商品ページにてご確認ください)
 *信号名は同信号名の区別のためにPLCメーカーマニュアルと若干表現が異なる場合がありますので、確認のうえご注文ください。
 信号名表記のないピンは未接続です。ケーブルは必要ピン数に合わせて選定しております。