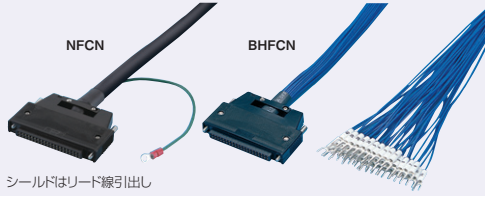


ミスミ

富士電機 PLC MICREX-SXシリーズ対応ケーブル

自由長



シールドはリード線引出し

ココが特長

長さを自由に指定できるケーブルです!

- ストレートタイプ以外にもアングルタイプ・300Vケーブル使用タイプ等、豊富なバリエーションを取り揃えております。
- 商品詳細は各商品ページをご覧ください。

PLC

部材ページ

0586

価格表に記載の「基本単価」と「ケーブル単価×必要メートル数」を足した料金が通常単価になります。  
※有料追加加工がある場合は、通常単価に追加料金を足した料金になります。

基本単価 + ケーブル料金(ケーブル単価×必要m数) = 通常単価

1~20本

2 日目出荷

21~50本

5 日目出荷

ストック A

巻末-9

翌日出荷  
¥500/本 5本まで  
翌日出荷品(Aストック)は、注文時にAストック希望とお申し付けください。

RoHS

- ①下表にてPLCユニット・ケーブル形状から対応するケーブル型番を決定します。  
②型番の(長さ)は、①②④は0.2m~50m・③は0.2m~10mまでで、0.1m単位にてご指定ください。  
※表中の型番で「X-○○○○○○○○」(カスタムNo.)が付いている場合は特殊結線または、信号名マークチューブ印字となりますので、必ずお付けください。  
(カスタムNo.が無い場合はストレート結線またはピン番号印字)  
※マークチューブ印字内容変更をご希望の場合は、別途カスタムNo.を取得してください。

注文方法

お値引き	
1~9本	通常単価
10~49本	5%
50~99本	10%
100~299本	15%

カスタムNo.取得方法 0958ページ

Order 注文例	型番 NFCN-SY-SO-SB-40	-	長さ(m) 5	-	カスタムNo. X - PLC0282
--------------	------------------------	---	------------	---	------------------------

指定長(m)	~0.9	1~4	4.1~50
公差	+20mm	+50mm	+全長の3%

※指定長の公差は上記の通りになります。

①片側切り落とし		②両端コネクタ付き		③対応ケーブル(1m端子台セット)	
イメージ図 	●アングルタイプ・ケーブル 違いタイプは各商品ページ をご覧ください。 ●配線色は結線図ページを ご覧ください。	イメージ図 	●アングルタイプ・ケーブル 違いタイプは各商品ページ をご覧ください。 ●対応端子台と合わせてご使 用できます。	イメージ図※両端コネクタタイプに対応 	

1セット単位 1本単位

PLC型番	①片側切り落とし		②両端コネクタ付き		ケーブル 単価/m	商品ページ		結線図 ページ	③対応ケーブル(1m端子台セット)	
	型番	¥基本 単価	型番	¥基本 単価		ストレート	アングル		型番	¥通常 単価
デジタル 入力	NP1X3206-W NP1X3202-W NP1X3206-A NP1X6406-W	NFCN-SO-SB-40-(長さ)	1,436	NFCN-SS-SO-SB-40-(長さ)	2,811	300	0729 0733	01030	GRPTS-F40-M40-1-SET 0580ページ	4,856
デジタル 出力	NP1Y32T09P1-A NP1Y32T09P1 NP1Y64T09P1 NP1Y32U09P1 NP1Y64U09P1	NFCN-SO-SB-40-(長さ)	1,436	NFCN-SS-SO-SB-40-(長さ)	2,811	300	0729 0733	01030	GRPTS-F40-M40-1-SET 0580ページ	4,856
デジタル 入出力	NP1W3206T NP1W3206U NP1W6406T NP1W6406U	NFCN-SO-SB-40-(長さ)	1,436	NFCN-SS-SO-SB-40-(長さ)	2,811	300	0729 0733	01030	GRPTS-F40-M40-1-SET 0580ページ	4,856
高速 カウンタ	NP1F-HC2 NP1F-HC8 NP1F-HC2MR NP1F-HC2MR1	NFCN-SO-SB-40-(長さ)	1,436	NFCN-SS-SO-SB-40-(長さ)	2,811	300	0729 0733	01030	GRPTS-F40-M40-1-SET 0580ページ	4,856
2輪/ハルス列 出力位置決め	NP1F-HP2	NFCN-SO-SB-40-(長さ)	1,436	NFCN-SS-SO-SB-40-(長さ)	2,811	300	0729 0733	01030	GRPTS-F40-M40-1-SET 0580ページ	4,856
2輪/ハルス列 複合位置決め	NP1F-MP2	NFCN-SO-SB-40-(長さ)	1,436	NFCN-SS-SO-SB-40-(長さ)	2,811	300	0729 0733	01030	GRPTS-F40-M40-1-SET 0580ページ	4,856
2輪アナログ 複合位置決め	NP1F-MA2	NFCN-SO-SB-40-(長さ)	1,436	NFCN-SS-SO-SB-40-(長さ)	2,811	300	0729 0733	01030	GRPTS-F40-M40-1-SET 0580ページ	4,856

ミスミ VONA 配線部品 検索

WEBなら国内外メーカーの商品48万点以上!!

- 通常単価・数量スライド単価・出荷日等の最新情報はミスミVONA eカタログをご参照ください。
- ご注文の数量によっては、都度納期お見積りとなる場合がございます。

PLC対応  
ケーブル

リレー  
ターミナル  
対応ケーブル

タッチパネル  
対応ケーブル

ACサーボ  
モータ対応  
ケーブル

I/Oポート対応  
ケーブル

画像センサ  
対応ケーブル

センサ対応  
ケーブル



ご注意

- ・「F-X-○○○○○○○」のカスタムNo.を付けるとPLC信号名に準じたマークチューブ印字内容・特殊結線になります。印字内容は結線図ページを参照してください。
- ・アングルタイプ・形状違いタイプの商品をご注文の場合も、「F-X-○○○○○○○」のカスタムNo.を必ず付けてください。(カスタムNo.を付けない場合は、ストレート結線または、ピン番号印字になります。)
- ・マークチューブ印字内容変更をご希望の場合は、別途カスタムNo.を取得してください。 カスタムNo.取得方法 [▶962ページ以降](#)

タイプ説明	④Y端子付き	⑤バラ線・マークチューブ付き	
ST マークチューブのみ	イメージ図 	イメージ図 	
SY Y端子マークチューブ付			<ul style="list-style-type: none"> <li>●PLC信号名入りマークチューブ・Y端子付きのケーブルです。</li> <li>●アングルタイプ・形状違いタイプは各商品ページをご覧ください。</li> </ul>
SR 丸端子マークチューブ付 (⑤のみ)			<ul style="list-style-type: none"> <li>●PLC信号名入りマークチューブ付きのケーブルです。</li> <li>●アングルタイプ・形状違いタイプは各商品ページをご覧ください。</li> </ul>

・タイプの変更により、端末加工を選択できます。(選択可能なタイプは上図「タイプ説明」をご覧ください)  
 例)NFCN-SY-SO-SB-40(長さ)-X-PLC0001(Y端子付き)⇒NFCN-ST-SO-SB-40(長さ)-X-PLC0001(マークチューブのみ) 1本単位

PLC型番	④Y端子付き				⑤バラ線・マークチューブ付き				結線図ページ	
	型番	¥基本単価	¥7-フル単価/m	商品ページ ストレート アングル	型番	¥基本単価	¥7-フル単価/m	商品ページ ストレート アングル		
デジタル入力	NP1X3206-W NP1X3202-W	NFCN-SY-SO-SB-40-(長さ)-X-PLC0282	4,534	300	0729 0733	BHFCN-ST-B-40-(長さ)-X-PLC0282	2,470	400	0739 0738 0991	
	NP1X3206-A	NFCN-SY-SO-SB-40-(長さ)-X-PLC0283	4,534	300		BHFCN-ST-B-40-(長さ)-X-PLC0283	2,470	400		
	NP1Y6406-W	0/1	NFCN-SY-SO-SB-40-(長さ)-X-PLC0284	4,534		300	BHFCN-ST-B-40-(長さ)-X-PLC0284	2,470		400
		2/3	NFCN-SY-SO-SB-40-(長さ)-X-PLC0285	4,534		300	BHFCN-ST-B-40-(長さ)-X-PLC0285	2,470		400
デジタル出力	NP1Y32T09P1-A	NFCN-SY-SO-SB-40-(長さ)-X-PLC0286	4,534	300	0729 0733	BHFCN-ST-B-40-(長さ)-X-PLC0286	2,470	400	0739 0738 0991	
	NP1Y32T09P1 NP1Y32U09P1	NFCN-SY-SO-SB-40-(長さ)-X-PLC0287	4,534	300		BHFCN-ST-B-40-(長さ)-X-PLC0287	2,470	400		
	NP1Y64T09P1 NP1Y64U09P1	0/1	NFCN-SY-SO-SB-40-(長さ)-X-PLC0288	4,534		300	BHFCN-ST-B-40-(長さ)-X-PLC0288	2,470		400
		2/3	NFCN-SY-SO-SB-40-(長さ)-X-PLC0289	4,534		300	BHFCN-ST-B-40-(長さ)-X-PLC0289	2,470		400
デジタル入出力	NP1W3206T NP1W3206U	NFCN-SY-SO-SB-40-(長さ)-X-PLC0290	4,534	300	0729 0733	BHFCN-ST-B-40-(長さ)-X-PLC0290	2,470	400	0739 0738 0991	
	NP1W6406T NP1W6406U	0/1	NFCN-SY-SO-SB-40-(長さ)-X-PLC0291	4,534		300	BHFCN-ST-B-40-(長さ)-X-PLC0291	2,470		400
		2/3	NFCN-SY-SO-SB-40-(長さ)-X-PLC0292	4,534		300	BHFCN-ST-B-40-(長さ)-X-PLC0292	2,470		400
高速カウンタ	NP1F-HC2 NP1F-HC2MR NP1F-HC2MR1	NFCN-SY-SO-SB-40-(長さ)-X-PLC0293	4,534	300	0729 0733	BHFCN-ST-B-40-(長さ)-X-PLC0293	2,470	400	0739 0738 0991	
	NP1F-HC8	NFCN-SY-SO-SB-40-(長さ)-X-PLC0294	4,534	300		BHFCN-ST-B-40-(長さ)-X-PLC0294	2,470	400		0992
2軸パルス列出力位置決め	NP1F-HP2	CH1	NFCN-SY-SO-SB-40-(長さ)-X-PLC0295	4,534	300	0729 0733	BHFCN-ST-B-40-(長さ)-X-PLC0295	2,470	400	0739 0738 0992
		CH2	NFCN-SY-SO-SB-40-(長さ)-X-PLC0296	4,534	300		BHFCN-ST-B-40-(長さ)-X-PLC0296	2,470	400	
2軸パルス列複合位置決め	NP1F-MP2	CH1	NFCN-SY-SO-SB-40-(長さ)-X-PLC0297	4,534	300		BHFCN-ST-B-40-(長さ)-X-PLC0297	2,470	400	
		CH2	NFCN-SY-SO-SB-40-(長さ)-X-PLC0298	4,534	300		BHFCN-ST-B-40-(長さ)-X-PLC0298	2,470	400	
2軸アナログ複合位置決め	NP1F-MA2	CH1	NFCN-SY-SO-SB-40-(長さ)-X-PLC0299	4,534	300	BHFCN-ST-B-40-(長さ)-X-PLC0299	2,470	400		
		CH2	NFCN-SY-SO-SB-40-(長さ)-X-PLC0300	4,534	300	BHFCN-ST-B-40-(長さ)-X-PLC0300	2,470	400		

### PLC外形図

※コネクタが2つ以上ついているユニットのカスタムNo.確認用  
 ※詳細ピンアサイン・マークチューブの印字内容は [▶991ページ](#)〜

NP1X6406-W

0/1 2/3  
(X-PLC0284) (X-PLC0285) (X-PLC0288)

NP1Y64T09P1  
NP1Y64U09P1

0/1 2/3  
(X-PLC0289) (X-PLC0291) (X-PLC0292)

NP1W6406T  
NP1W6406U

0/1 2/3  
(X-PLC0295) (X-PLC0296)

NP1F-HP2

CH1 CH2  
(X-PLC0297) (X-PLC0298)

NP1F-MP2

CH1 CH2  
(X-PLC0299) (X-PLC0300)

NP1F-MA2

CH1 CH2

結線・線色ページ [▶991](#)〜 部材ページ [▶586](#)

いつもの取引先の見積回答が遅い...そんな時は、  
**VONAサポートセンターへ ☎0120-343-256**  
※IP電話からお掛けの場合料巻未-11

●在庫品は、ご希望によりPM6:00迄のご注文で当日出荷致します。  
 ●他社ブランド(ミスミ品以外) 非在庫品の出荷日カウントは土日祝日を除きます。

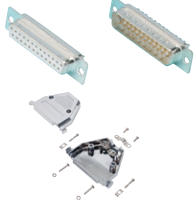
機器対応ケーブル

- 三菱電機PLC対応ケーブル
- キーエンスPLC対応ケーブル
- オムロンPLC対応ケーブル
- 横河電機PLC対応ケーブル
- 富士電機PLC対応ケーブル**
- PLC用端子台組合せケーブル
- PLC用端子台
- PLC対応ケーブル資料

使用部材情報

コネクタ・フード

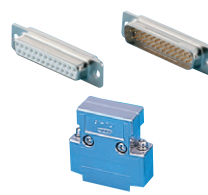
ミスミオリジナルDsubコネクタ



コネクタ	
メーカー	ミスミ
型番	DB-**-S*
更に詳しく	017ページ

EMI対策型フード	
メーカー	ミスミ
型番	MDA-**-H-***
更に詳しく	030ページ

Dsubコネクタ



コネクタ	
メーカー	DDK
型番	17JE-****-02-D1
定格電流	5A
定格電圧	AC300V
更に詳しく	018ページ

フード	
メーカー	DDK
型番	17JE-**-H-1*-CF
更に詳しく	031ページ

ミスミオリジナルMILコネクタ



メスコネクタ	
メーカー	ミスミ
型番	MILE-**-2.54-S
更に詳しく	049ページ

MILコネクタ



メスコネクタ	
メーカー	ヒロセ電機
型番	HIF3B-**-**D-2.54*
定格電流	1A
定格電圧	AC200V
更に詳しく	048ページ

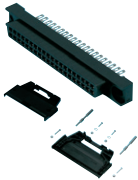
CHIFS・BH-HIFS(ストレート) BDHIFS・BDHIFS(Kコネクタのみ)



メスコネクタ	
メーカー	ヒロセ電機
型番	HIF3B-**-**D-2.54C
定格電流	1A
定格電圧	AC200V
更に詳しく	045ページ

フード	
メーカー	ヒロセ電機
型番	HIF3-**-**CV71
定格電流	1A
定格電圧	AC200V
更に詳しく	045ページ

FCNコネクタ



コネクタ	
メーカー	富士通コンポーネント
型番	FCN-361*0**-AU
定格電流	DC3A以下
定格電圧	AC250V以下
更に詳しく	064ページ

フード	
メーカー	富士通コンポーネント
型番	FCN-360C0**-*
更に詳しく	066ページ

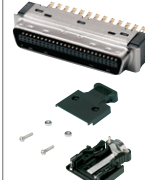
IEEE1284(MDR)圧接



コネクタ	
メーカー	住友スリーエム
型番	101**-**E0EL
定格電流	0.5A
定格電圧	AC150V
詳しくはこちら	083ページ

プラスチックフード(40芯・68芯は取り扱い無し)	
メーカー	住友スリーエム
型番	103**-**52F0-008
更に詳しく	085ページ

IEEE1284(MDR)ハンダ



コネクタ	
メーカー	住友スリーエム
型番	101**-**3000PE
定格電流	0.5A
定格電圧	AC150V
更に詳しく	083ページ

プラスチックフード	
メーカー	住友スリーエム
型番	103**-**52F0-008
更に詳しく	085ページ

ミスミオリジナル IEEE1284(MDR)



MDRコネクタ(ピン)	
型番	FMCI**-**MA**
定格電流	1A
定格電圧	500V
メーカー	ミスミ
備考	日本では未販売

ミスミオリジナル IEEE1284(MDR)



MDRシェル	
型番	MPL**-**NK**-**ALS
規格	EMI対策
材料	ニッケルメッキ鋼
メーカー	ミスミ
備考	日本では未販売

多芯ケーブル

SBケーブル



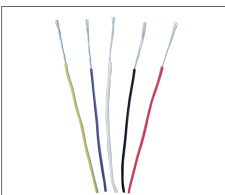
メーカー	ミスミ
型番	SS30WS
取得規格	AWM20276
定格温度	80℃
難燃性	VW-1SC
曲げ半径mm(固定部)	仕上外径×8倍
曲げ半径mm(可動部)	-
更に詳しく	01339ページ

SBケーブル以外



メーカー	ミスミ
型番	MAST-UL20276SB
取得規格	AWM20276
定格温度	0℃~80℃
難燃性	-
曲げ半径mm(固定部)	仕上外径×10倍
曲げ半径mm(可動部)	-
更に詳しく	01333ページ

単芯電線



A,B,C,D,Eケーブル	
メーカー	-
型番	UL1007相当品
取得規格	AWM1007
定格温度	0℃~80℃
難燃性	-
曲げ半径mm(固定部)	-
曲げ半径mm(可動部)	-
更に詳しく(参考)	01375ページ(類似仕様)

その他使用部材

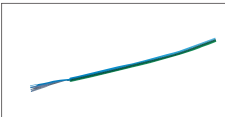


ケーブル	
メーカー	-
型番	-
備考	モールド型MINIDINコネクタ クリーム色 カタログ未掲載品

圧着端子

M3、M3.5ネジ端子台用を使用  
Y端子(0468)F0.08-3、F0.3-3、F1.25-3.51丸端子(0464)0.3-3

アース線・アース端子



アース用単芯電線(全型番共通)	
型番	UL1007-16-GN相当品
取得規格	UL1007
曲げ半径	仕上外径×8倍
更に詳しく	01375ページ(類似仕様)



アース用圧着端子	
型番	RBA1.25-3.5RE相当品
サイズ	3.7mm
外幅	6.6mm
定格電圧	300V
更に詳しく	0472ページ

三菱電機PLC  
対応ケーブル  
キーエンス  
PLC対応  
ケーブル  
オムロンPLC  
対応ケーブル  
横河電機PLC  
対応ケーブル  
富士電機PLC  
対応ケーブル  
PLC用  
端子台組合せ  
ケーブル  
PLC用端子台  
PLC対応  
ケーブル資料

▼ 富士電機 MICREX-SXシリーズ対応ケーブル ピンサイン(マークチューブ印字) 図

**NP1X3206-W  
NP1X3202-W**  
GPN-FU2Y/GPN-FU2T(注)  
(カスタムNO)X-PLC0282

B A		
0.0	20 20	1.0
0.1	19 19	1.1
0.2	18 18	1.2
0.3	17 17	1.3
0.4	16 16	1.4
0.5	15 15	1.5
0.6	14 14	1.6
0.7	13 13	1.7
0.8	12 12	1.8
0.9	11 11	1.9
0.10	10 10	1.10
0.11	9 9	1.11
0.12	8 8	1.12
0.13	7 7	1.13
0.14	6 6	1.14
0.15	5 5	1.15
	4 4	
	3 3	
CO,B	2 2	
CO,A	1 1	

FCNオス40芯  
商品ページ 578

**NP1X3206-A**  
GPN-FU3Y/GPN-FU3T(注)  
(カスタムNO)X-PLC0283

B A		
PORT9 (1.8)	20 20	PORT21 (2.4)
PORT10 (1.9)	19 19	PORT22 (2.5)
PORT11 (1.10)	18 18	PORT23 (2.6)
PORT12 (1.11)	17 17	PORT24 (2.7)
PORT13 (1.12)	16 16	PORT25 (2.8)
PORT14 (1.13)	15 15	PORT26 (2.9)
PORT15 (1.14)	14 14	PORT27 (2.10)
PORT16 (1.15)	13 13	PORT28 (2.11)
PORT17 (2.0)	12 12	PORT29 (2.12)
PORT18 (2.1)	11 11	PORT30 (2.13)
PORT19 (2.2)	10 10	PORT31 (2.14)
PORT20 (2.3)	9 9	PORT32 (2.15)
CO,B4	8 8	CO,A4
CO,B3	7 7	CO,A3
PORT1 (1.0)	6 6	PORT5 (1.4)
CO,B2	5 5	CO,A2
PORT2 (1.1)	4 4	PORT6 (1.5)
PORT3 (1.2)	3 3	PORT7 (1.6)
CO,B1	2 2	CO,A1
PORT4 (1.3)	1 1	PORT8 (1.7)

FCNオス40芯  
商品ページ 578

**NP1X6406-W**  
GPN-FU4Y/GPN-FU4T(注) GPN-FU5Y/GPN-FU5T(注)  
(カスタムNO)X-PLC0284 (カスタムNO)X-PLC0285

0/1 B A		
0.0	20 20	1.0
0.1	19 19	1.1
0.2	18 18	1.2
0.3	17 17	1.3
0.4	16 16	1.4
0.5	15 15	1.5
0.6	14 14	1.6
0.7	13 13	1.7
0.8	12 12	1.8
0.9	11 11	1.9
0.10	10 10	1.10
0.11	9 9	1.11
0.12	8 8	1.12
0.13	7 7	1.13
0.14	6 6	1.14
0.15	5 5	1.15
	4 4	
	3 3	
CO,B	2 2	
CO,A	1 1	

2/3 B A		
2.0	20 20	3.0
2.1	19 19	3.1
2.2	18 18	3.2
2.3	17 17	3.3
2.4	16 16	3.4
2.5	15 15	3.5
2.6	14 14	3.6
2.7	13 13	3.7
2.8	12 12	3.8
2.9	11 11	3.9
2.10	10 10	3.10
2.11	9 9	3.11
2.12	8 8	3.12
2.13	7 7	3.13
2.14	6 6	3.14
2.15	5 5	3.15
	4 4	
	3 3	
C1,B	2 2	
C1,A	1 1	

FCNオス40芯  
商品ページ 578

**NP1Y32T09P1-A**  
GPN-FU6Y/GPN-FU6T(注)  
(カスタムNO)X-PLC0286

B A		
PORT9 (12.8)	20 20	PORT21 (13.4)
PORT10 (12.9)	19 19	PORT22 (13.5)
PORT11 (12.10)	18 18	PORT23 (13.6)
PORT12 (12.11)	17 17	PORT24 (13.7)
PORT13 (12.12)	16 16	PORT25 (13.8)
PORT14 (12.13)	15 15	PORT26 (13.9)
PORT15 (12.14)	14 14	PORT27 (13.10)
PORT16 (12.15)	13 13	PORT28 (13.11)
PORT17 (13.0)	12 12	PORT29 (13.12)
PORT18 (13.1)	11 11	PORT30 (13.13)
PORT19 (13.2)	10 10	PORT31 (13.14)
PORT20 (13.3)	9 9	PORT32 (13.15)
P,B4	8 8	P,A4
P,B3	7 7	P,A3
PORT1 (12.0)	6 6	PORT5 (12.4)
M,B2	5 5	M,A2
PORT2 (12.1)	4 4	PORT6 (12.5)
PORT3 (12.2)	3 3	PORT7 (12.6)
M,B1	2 2	M,A1
PORT4 (12.3)	1 1	PORT8 (12.7)

FCNオス40芯  
商品ページ 578

**NP1Y32T09P1  
NP1Y32U09P1**  
GPN-FU7Y/GPN-FU7T(注)  
(カスタムNO)X-PLC0287

B A		
0.0	20 20	1.0
0.1	19 19	1.1
0.2	18 18	1.2
0.3	17 17	1.3
0.4	16 16	1.4
0.5	15 15	1.5
0.6	14 14	1.6
0.7	13 13	1.7
0.8	12 12	1.8
0.9	11 11	1.9
0.10	10 10	1.10
0.11	9 9	1.11
0.12	8 8	1.12
0.13	7 7	1.13
0.14	6 6	1.14
0.15	5 5	1.15
	4 4	
	3 3	
PO,B	2 2	MO,B
PO,A	1 1	MO,A

FCNオス40芯  
商品ページ 578

**NP1Y64T09P1  
NP1Y64U09P1**  
GPN-FU8Y/GPN-FU8T(注) GPN-FU9Y/GPN-FU9T(注)  
(カスタムNO)X-PLC0288 (カスタムNO)X-PLC0289

0/1 B A		
0.0	20 20	1.0
0.1	19 19	1.1
0.2	18 18	1.2
0.3	17 17	1.3
0.4	16 16	1.4
0.5	15 15	1.5
0.6	14 14	1.6
0.7	13 13	1.7
0.8	12 12	1.8
0.9	11 11	1.9
0.10	10 10	1.10
0.11	9 9	1.11
0.12	8 8	1.12
0.13	7 7	1.13
0.14	6 6	1.14
0.15	5 5	1.15
	4 4	
	3 3	
PO,B	2 2	MO,B
PO,A	1 1	MO,A

2/3 B A		
2.0	20 20	3.0
2.1	19 19	3.1
2.2	18 18	3.2
2.3	17 17	3.3
2.4	16 16	3.4
2.5	15 15	3.5
2.6	14 14	3.6
2.7	13 13	3.7
2.8	12 12	3.8
2.9	11 11	3.9
2.10	10 10	3.10
2.11	9 9	3.11
2.12	8 8	3.12
2.13	7 7	3.13
2.14	6 6	3.14
2.15	5 5	3.15
	4 4	
	3 3	
P1,B	2 2	M1,B
P1,A	1 1	M1,A

FCNオス40芯  
商品ページ 578

**NP1W3206T  
NP1W3206U**  
GPN-FU10Y/GPN-FU10T(注)  
(カスタムNO)X-PLC0290

B A		
0.0	20 20	1.0
0.1	19 19	1.1
0.2	18 18	1.2
0.3	17 17	1.3
0.4	16 16	1.4
0.5	15 15	1.5
0.6	14 14	1.6
0.7	13 13	1.7
0.8	12 12	1.8
0.9	11 11	1.9
0.10	10 10	1.10
0.11	9 9	1.11
0.12	8 8	1.12
0.13	7 7	1.13
0.14	6 6	1.14
0.15	5 5	1.15
	4 4	
	3 3	
CO	2 2	PO
	1 1	MO

FCNオス40芯  
商品ページ 578

**NP1F-HC2, NP1F-HC2MR  
NP1F-HC2MR1**  
GPN-FU13Y/GPN-FU13T(注)  
(カスタムNO)X-PLC0293

B A		
B20	20 20	A20
B19	19 19	A19
B18	18 18	A18
B17	17 17	A17
B16	16 16	A16
B15	15 15	A15
B14	14 14	A14
B13	13 13	A13
B12	12 12	A12
B11	11 11	A11
B10	10 10	A10
B9	9 9	A9
B8	8 8	A8
B7	7 7	A7
B6	6 6	A6
B5	5 5	A5
B4	4 4	A4
B3	3 3	A3
B2	2 2	A2
B1	1 1	A1

FCNオス40芯  
商品ページ 578

\*こちらの商品  
は信号名が  
複雑なため  
マークチュ  
ープにはコネ  
クタブ番号を  
印字しており  
ます。

**NP1W6406T  
NP1W6406U**  
GPN-FU11Y/GPN-FU11T(注) GPN-FU12Y/GPN-FU12T(注)  
(カスタムNO)X-PLC0291 (カスタムNO)X-PLC0292

0/1 B A		
0.0	20 20	1.0
0.1	19 19	1.1
0.2	18 18	1.2
0.3	17 17	1.3
0.4	16 16	1.4
0.5	15 15	1.5
0.6	14 14	1.6
0.7	13 13	1.7
0.8	12 12	1.8
0.9	11 11	1.9
0.10	10 10	1.10
0.11	9 9	1.11
0.12	8 8	1.12
0.13	7 7	1.13
0.14	6 6	1.14
0.15	5 5	1.15
	4 4	
	3 3	
CO,B	2 2	
CO,A	1 1	

2/3 B A		
2.0	20 20	3.0
2.1	19 19	3.1
2.2	18 18	3.2
2.3	17 17	3.3
2.4	16 16	3.4
2.5	15 15	3.5
2.6	14 14	3.6
2.7	13 13	3.7
2.8	12 12	3.8
2.9	11 11	3.9
2.10	10 10	3.10
2.11	9 9	3.11
2.12	8 8	3.12
2.13	7 7	3.13
2.14	6 6	3.14
2.15	5 5	3.15
	4 4	
	3 3	
P1,B	2 2	M1,B
P1,A	1 1	M1,A

FCNオス40芯  
商品ページ 578

\*型番末尾にカスタムNOをつけてご注文ください。(型番は商品ページにてご確認ください)

\*信号名は同信号名の区別のためにPLCメーカーマニュアルと若干表現が異なる場合がありますので、確認のうえご注文ください。

信号名表記のないピンは未接続です。ケーブルは必要ピン数に合わせた選定しております。

(注)のマークのある型番は中国販売中の類似商品の型番となります。日本では販売しておりませんので、ご了承下さい。

NP1F-HC8	
GPN-FU14Y/GPN-FU14T <sup>(注)</sup>	
(カスタムNO)X-PLC0294	
B20	20 20 A20
B19	19 19 A19
B18	18 18 A18
B17	17 17 A17
B16	16 16 A16
B15	15 15 A15
B14	14 14 A14
B13	13 13 A13
B12	12 12 A12
B11	11 11 A11
B10	10 10 A10
B9	9 9 A9
B8	8 8 A8
B7	7 7 A7
B6	6 6 A6
B5	5 5 A5
B4	4 4 A4
B3	3 3 A3
B2	2 2 A2
B1	1 1 A1

\*こちらの商品  
は信号名が  
複雑なため  
マークチユー  
プにはコネク  
タピン番号を  
印字しており  
ます。

FCNオス40芯

商品ページ [▶578](#)

NP1F-HP2			
GPN-FU15Y/GPN-FU15T <sup>(注)</sup>		GPN-FU16Y/GPN-FU16T <sup>(注)</sup>	
(カスタムNO)X-PLC0295		(カスタムNO)X-PLC0296	
CH1 B A		CH2 B A	
B20	20 20 A20	B20	20 20 A20
B19	19 19 A19	B19	19 19 A19
B18	18 18 A18	B18	18 18 A18
B17	17 17 A17	B17	17 17 A17
B16	16 16 A16	B16	16 16 A16
B15	15 15 A15	B15	15 15 A15
B14	14 14 A14	B14	14 14 A14
B13	13 13 A13	B13	13 13 A13
B12	12 12 A12	B12	12 12 A12
B11	11 11 A11	B11	11 11 A11
B10	10 10 A10	B10	10 10 A10
B9	9 9 A9	B9	9 9 A9
B8	8 8 A8	B8	8 8 A8
B7	7 7 A7	B7	7 7 A7
B6	6 6 A6	B6	6 6 A6
B5	5 5 A5	B5	5 5 A5
B4	4 4 A4	B4	4 4 A4
B3	3 3 A3	B3	3 3 A3
B2	2 2 A2	B2	2 2 A2
B1	1 1 A1	B1	1 1 A1

\*こちらの商品  
は信号名が  
複雑なため  
マークチユー  
プにはコネク  
タピン番号を  
印字しており  
ます。

FCNオス40芯

FCNオス40芯

商品ページ [▶578](#)

NP1F-MP2			
GPN-FU17Y/GPN-FU17T <sup>(注)</sup>		GPN-FU18Y/GPN-FU18T <sup>(注)</sup>	
(カスタムNO)X-PLC0297		(カスタムNO)X-PLC0298	
CH1 B A		CH2 B A	
B20	20 20 A20	B20	20 20 A20
B19	19 19 A19	B19	19 19 A19
B18	18 18 A18	B18	18 18 A18
B17	17 17 A17	B17	17 17 A17
B16	16 16 A16	B16	16 16 A16
B15	15 15 A15	B15	15 15 A15
B14	14 14 A14	B14	14 14 A14
B13	13 13 A13	B13	13 13 A13
B12	12 12 A12	B12	12 12 A12
B11	11 11 A11	B11	11 11 A11
B10	10 10 A10	B10	10 10 A10
B9	9 9 A9	B9	9 9 A9
B8	8 8 A8	B8	8 8 A8
B7	7 7 A7	B7	7 7 A7
B6	6 6 A6	B6	6 6 A6
B5	5 5 A5	B5	5 5 A5
B4	4 4 A4	B4	4 4 A4
B3	3 3 A3	B3	3 3 A3
B2	2 2 A2	B2	2 2 A2
B1	1 1 A1	B1	1 1 A1

\*こちらの商品  
は信号名が  
複雑なため  
マークチユー  
プにはコネク  
タピン番号を  
印字しており  
ます。

FCNオス40芯

FCNオス40芯

商品ページ [▶578](#)

NP1F-MA2			
GPN-FU19Y/GPN-FU19T <sup>(注)</sup>		GPN-FU20Y/GPN-FU20T <sup>(注)</sup>	
(カスタムNO)X-PLC0299		(カスタムNO)X-PLC0300	
CH1 B A		CH2 B A	
B17	17 17 A17	B17	17 17 A17
B16	16 16 A16	B16	16 16 A16
B15	15 15 A15	B15	15 15 A15
B14	14 14 A14	B14	14 14 A14
B13	13 13 A13	B13	13 13 A13
B12	12 12 A12	B12	12 12 A12
B11	11 11 A11	B11	11 11 A11
B10	10 10 A10	B10	10 10 A10
B9	9 9 A9	B9	9 9 A9
B8	8 8 A8	B8	8 8 A8
B7	7 7 A7	B7	7 7 A7
B6	6 6 A6	B6	6 6 A6
B5	5 5 A5	B5	5 5 A5
B4	4 4 A4	B4	4 4 A4
B3	3 3 A3	B3	3 3 A3
B2	2 2 A2	B2	2 2 A2
B1	1 1 A1	B1	1 1 A1

\*こちらの商品  
は信号名が  
複雑なため  
マークチユー  
プにはコネク  
タピン番号を  
印字しており  
ます。

FCNオス40芯

FCNオス40芯

商品ページ [▶578](#)

- \*型番末尾にカスタムNOをつけてご注文ください。(型番は商品ページにてご確認ください)
  - \*信号名は同信号名の区別のためにPLCメーカーマニュアルと若干表現が異なる場合がありますので、確認のうえご注文ください。
  - 信号名表記のないピンは未接続です。ケーブルは必要ピン数に合わせて選定しております。
- <sup>(注)</sup>のマークのある型番は中国販売中の類似商品の型番となります。日本では販売しておりませんので、ご了承下さい。

コネクタ付  
ケーブル資料