

ミスミ

## Dsubコネクタ 丸型ケーブル(DDK製コネクタ使用)



ココが特長

日本、中国で型番を変更せずに現地購入可能!

- 信頼性の高いDDK製コネクタを採用!
- 20本以上のご購入時に大幅なプライスタウンを実現。
- 無料追加加工をご利用頂きますと簡単なカスタムが可能です。指定方法は**958ページ**



- ・RS232C通信でご利用の際は15m以内でご利用ください。
- ・追加加工サービスのシース剥き長さ指定は端子付又はマークチューブ付のみとなります。
- ・コネクタ側のアース線長さ指定は対応しておりません。

1~20本

**2** 日日出荷

在庫 A

巻末-9

翌日出荷  
¥500/本 5本まで  
翌日出荷品(Aストーク)は、注文時にAストーク希望とお申し付けください。

RoHS

結線・線色ページ

1025

部材ページ

701

L(m)	~0.9	1~4	4.1~50
公差	+20mm	+50mm	+全長の3%

※指定長の公差は上記の通りになります。

価格表に記載の「基本単価」と「ケーブル単価×必要メートル数」を足した料金が通常単価になります。  
※有料追加加工がある場合は、通常単価に追加料金を足した料金になります。

基本単価 + ケーブル料金(ケーブル単価×必要m数) = 通常単価



Order 注文例

コネクタタイプ  
**GRNDJ**

形状仕様タイプ  
**PP**

ケーブルタイプ  
**WA**

芯数  
**9**

指定長(m)  
**1**

無料追加加工は型番末尾にお付けください

※シース剥き長さ指定は一部有料となります。

1本単位

コネクタタイプ	形状仕様タイプ	外形イメージ図	ケーブルタイプ	芯数	指定長(m)	¥通常単価			
						基本単価	ケーブル単価/m		
							WAケーブル	WBケーブル	
GRNDJ EMI対策型 M2.6ショートネジ 第一電子工業	P (オス)		WA UL20276 AWG28 1重シールド 30V 黒色	9	0.2 }	1,305	98	138	
						15	1,584	134	162
						25	1,890	183	223
						37	2,538	270	321
	S (メス)		WB UL2464 AWG28 1重シールド 300V 黒色	9	(0.1m 毎に 指定可)	1,359	98	138	
						15	1,584	134	162
						25	1,998	183	223
						37	2,745	270	321
	PP (オス・オス)		WB	9	(0.1m 毎に 指定可)	2,151	98	138	
						15	2,691	134	162
						25	3,303	183	223
						37	4,599	270	321
SS (メス・メス)		WB	9	(0.1m 毎に 指定可)	2,295	98	138		
					15	2,700	134	162	
					25	3,510	183	223	
					37	5,013	270	321	
PS (オス・メス)		WB	9	(0.1m 毎に 指定可)	2,196	98	138		
					15	2,691	134	162	
					25	3,411	183	223	
					37	4,806	270	321	

コネクタ付ケーブル

コネクタ付ケーブル  
選定方法  
角型コネクタ付ケーブル  
同軸コネクタ付ケーブル  
丸型コネクタ付ケーブル  
ナイロンコネクタ付ケーブル  
カスタムサービス  
コネクタ付ケーブル資料

# Dsub コネクタ付ケーブル

Webなら長さ違いのケーブル多数取扱!!



Order  
注文例

コネクタタイプ  
**GRNDJ**

形状仕様タイプ  
**PY**

ケーブルタイプ  
**WA**

芯数  
**9**

指定長 (m)  
**1**

無料追加加工・カスタムNo.は  
型番末尾にお付けください

※シース剥き長さ指定は一部有料となります。

1本単位

コネクタタイプ	形状仕様タイプ	外形イメージ図 (単位: mm)	ケーブルタイプ	芯数	指定長 (m)	¥通常単価						
						基本単価	ケーブル単価/m					
						WAケーブル	WBケーブル					
GRNDJ EMI対策型 M2.6ショートネジ 第一電子工業	PY (オス・Y端子) ピン番入り マーク チューブ付		WA UL20276 AWG28 1重シールド 30V 黒色	9	0.2 50 (0.1m 毎に 指定可)	1,638	98	138				
						2,088	134	162				
						2,673	183	223				
						3,663	270	321				
	SY (メス・Y端子) ピン番入り マーク チューブ付					1,701	98	138				
						2,088	134	162				
						2,781	183	223				
						3,888	270	321				
	GRNDU EMI対策型 #4-40ショートネジ 第一電子工業	PT (オス・バラ線) ピン番入り マーク チューブ付					WB UL2464 AWG28 1重シールド 30V 黒色	9	(0.1m 毎に 指定可)	1,485	98	138
										1,836	134	162
										2,241	183	223
										3,033	270	321
ST (メス・バラ線) ピン番入り マーク チューブ付			9	(0.1m 毎に 指定可)	1,548	98				138		
					1,836	134				162		
					2,358	183				223		
					3,258	270				321		

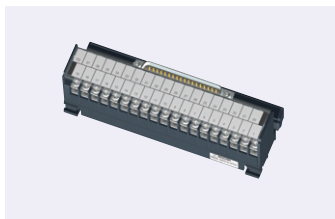
価格表に記載の「基本単価」と「ケーブル単価×必要メートル数」を足した料金が通常単価になります。

※有料追加加工がある場合は、通常単価に追加加工料金を足した料金になります。

基本単価 + ケーブル料金(ケーブル単価×必要m数) = 通常単価

## ミスミ

### Dsubコネクタ端子台 (パネアップ)



ココが  
特長

#### Dsubコネクタ搭載のパネアップ式端子台

- 横幅の短い省スペースタイプ
- パネアップ構造により作業工数を削減
- 丸端子もY端子同様に簡単配線
- 上段端子配線が邪魔にならずに下段配線が可能
- フレームグラウンド端子付き (FG)
- DINルール取付、ネジ取付両対応

在庫品

RoHS

詳細は **MISUMI-VONA** をご確認ください。  
生産材コマース  
<http://jp.misumi-ec.com>

1台単位

型番	極数	コネクタ 極性	¥通常単価			重量 (g)	推奨ケーブル
			1~4台	5~19台	20~49台		
MWS-DS25A-HT25	25	オス	2,490	2,240	2,110	161	NDDJ-シリーズ 687ページ
MWS-DS25B-HT25		メス	2,650	2,380	2,250	161	
MWS-DS37A-HT37		オス	3,350	3,010	2,840	220	



Order  
注文例

型番  
**MWS-DS25A-HT25**

## 材質

端子台	PBT(G15)
ケース	PC(本体)・PA66(側部)
基盤	ガラスエポキシ(FR4)
ネジ	スチール スズメッキ

## 仕様

定格電圧	AC/DC125V
定格電流	1A
耐電圧	AC500V 1分間
絶縁抵抗	1000MΩ以上 (DC500V)
端子ネジ	M3(パネアップ)
締付けトルク	0.8N・m max
適用電線	AWG22~16
端子間ピッチ	7mm
周囲温度範囲	-40℃~+80℃

納期を縮める事はできないか...そんな時は、  
VONAサポートセンターへ ☎0120-343-256  
※IP電話からお掛けの場合番号外-11

- 在庫品は、ご希望によりPM6:00迄のご注文で当日出荷致します。
- 他社ブランド(ミスミ品以外) 非在庫品の出荷日カウントは土日祝日を除きます。

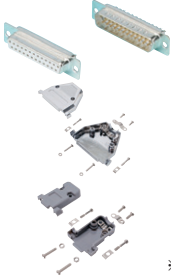
# コネクタ付ケーブル

- Dsub コネクタ付ケーブル
- MILソケット コネクタ付ケーブル
- FCN コネクタ付ケーブル
- コネクタ付 変換・分岐ケーブル
- セントロックス コネクタ付ケーブル
- IEEE1284ハーフピッチコネクタ付ケーブル
- MR コネクタ付ケーブル
- PCRハーフピッチコネクタ付ケーブル
- PCSハーフピッチコネクタ付ケーブル
- HDRA・HDR コネクタ付ケーブル
- DX31ハーフピッチコネクタ付ケーブル
- 8840ハーフピッチコネクタ付ケーブル
- Hand防水コネクタ付ケーブル

## 使用部材情報

### コネクタ・フード

DSDJ・DSDU・PDDJ・PDDU  
GLDJ・GLDU・GRP DJ・GRPDU  
GRPDDN・GRPDDJ・GRPDDU



コネクタ	
メーカー	ミスミ
型番	DB-***S*
更に詳しく	017ページ

EMI対策型フード	
メーカー	ミスミ
型番	MDA-***H-***
更に詳しく	030ページ

プラスチックフード	
メーカー	ミスミ
型番	RDA-***H-***
更に詳しく	030ページ

\*GRPDDN・GRPDDJ・GRPDDUはフード無し

NEDJ・NEDJL・NEDU・NEDUL・SPEDJ・SPEDJL・SPEDU・SPEDUL  
BDDN・BDDJ・BDDU(H15,44,62芯は高密度型コネクタ使用)



コネクタ	
メーカー	JAE
型番	D***F-N
定格電流	5A
定格電圧	—
更に詳しく	016ページ

高密度コネクタ	
メーカー	輸入品
型番	HD-***S*
定格電流	5A
定格電圧	—
更に詳しく	021ページ

フード	
メーカー	JAE
型番	D*-C8-J**-F*1R
更に詳しく	029ページ

\*BDDN・BDDJ・BDDUはフード無し

NA37DM



コネクタ	
メーカー	DDK
型番	17JE-13370-02-D1-A
定格電流	5A
定格電圧	AC300V
更に詳しく	018ページ

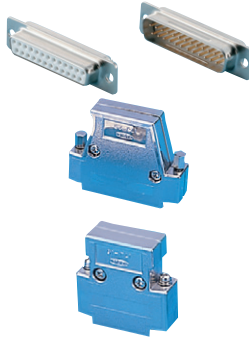
フード	
メーカー	ミスミ
型番	NAH-DSUB37-MM
更に詳しく	0掲載

FLOD



コネクタ	
メーカー	JAE
型番	D*SP-JB**
定格電流	—
定格電圧	—
更に詳しく	未掲載

NDDJ・NDDU・GRNDJ・GRNDU・  
GRNDDN・GRNDDJ・GRNDDU



コネクタ	
メーカー	DDK
型番	17JE-*****-02-D1
定格電流	5A
定格電圧	AC300V
更に詳しく	018ページ

アングルフード	
メーカー	DDK
型番	17JE-**LH*-1*-CF
更に詳しく	031ページ

フード	
メーカー	DDK
型番	17JE-**H-1*-CF
更に詳しく	031ページ

\*GRNDDN・GRNDDJ・GRNDDUは  
フード無し

FEMD



EMI対策コネクタ	
メーカー	JAE
型番	D*SP-JB**F
定格電流	—
定格電圧	—
更に詳しく	未掲載

BHDJ・BHDJL・BHDU・BHDUL(H15は高密度コネクタ)

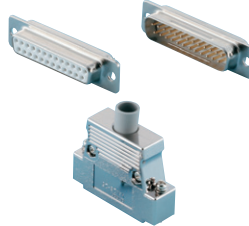


コネクタ	
メーカー	JAE
型番	D***F-N
定格電流	5A
定格電圧	—
更に詳しく	016ページ

高密度コネクタ	
メーカー	輸入品
型番	HD-***S*
定格電流	5A
定格電圧	—
更に詳しく	021ページ

フード	
メーカー	DDK
型番	17JE-**H-1*-CF
更に詳しく	031ページ

NSDJ・NSDU・BSDJ・BSDU・ZHDJ



コネクタ	
メーカー	オムロン
型番	XM3*-**21
定格電流	5A
定格電圧	AC300V
更に詳しく	020ページ

フード	
メーカー	オムロン
型番	XM2S-***1*
更に詳しく	033ページ

### 圧着端子



Y型圧着端子	
メーカー	大同端子製造
型番	F0.3-3相当品
サイズ	3.2mm
外幅	5.2mm
更に詳しく	0468ページ



丸型圧着端子	
メーカー	大同端子製造
型番	0.3-3相当品
サイズ	3.2mm
外幅	5.2mm
更に詳しく	0464ページ



Y型圧着端子	
メーカー	大同端子製造
型番	F0.08-3相当品
サイズ	3.2mm
外幅	5.2mm
更に詳しく	0468ページ

Y型圧着端子はM3ねじ端子台向けを使用しております。使用するケーブルの太さにより使用する圧着端子を変更しております。

## 使用部材情報

### 多芯ケーブル

#### SBケーブル



メーカー	ミスミ
型番	<b>SS30WS</b>
取得規格	ULAWM20276
定格温度	0~80℃
難燃性	VW-1SC
曲げ半径mm(固定部)	仕上外径×8倍
曲げ半径mm(可動部)	—
更に詳しく	<b>▶1339ページ</b>

#### KSケーブル



メーカー	ミスミ
型番	<b>SS300SB</b>
取得規格	ULAWM2464
定格温度	0~80℃
難燃性	VW-1
曲げ半径mm(固定部)	仕上外径×6倍
曲げ半径mm(可動部)	—
更に詳しく	<b>▶1291ページ</b>

#### Eケーブル



メーカー	ミスミ
型番	<b>NA2464</b>
取得規格	ULAWM2464
定格温度	0~80℃
難燃性	—
曲げ半径mm(固定部)	仕上外径×8倍
曲げ半径mm(可動部)	—
更に詳しく	<b>▶1293ページ</b>

#### RSケーブル



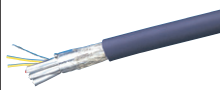
メーカー	ミスミ
型番	<b>SS300RSB</b>
取得規格	ULAWM2464
定格温度	0~80℃
難燃性	VW-1
曲げ半径mm(固定部)	仕上外径×6倍
曲げ半径mm(可動部)	仕上外径×6倍
更に詳しく	<b>▶1505ページ</b>

#### WAケーブル



メーカー	ミスミ
型番	<b>MAST-UL20276SB-28</b>
取得規格	ULAWM20276
定格温度	0~80℃
難燃性	VW-1
曲げ半径mm(固定部)	仕上外径×10倍
曲げ半径mm(可動部)	—
更に詳しく	<b>▶1333ページ</b>

#### Aケーブル



メーカー	ミスミ
型番	<b>NANB</b>
取得規格	ULAWM2464
定格温度	-10℃~80℃
難燃性	—
曲げ半径mm(固定部)	仕上外径×8倍
曲げ半径mm(可動部)	—
更に詳しく	<b>▶1299ページ</b>

#### WBケーブル



メーカー	ミスミ
型番	<b>MAST-UL2464SB-28</b>
取得規格	ULAWM20276
定格温度	0~80℃
難燃性	VW-1
曲げ半径mm(固定部)	仕上外径×6倍
曲げ半径mm(可動部)	—
更に詳しく	<b>▶1285ページ</b>

#### Bケーブル

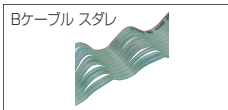
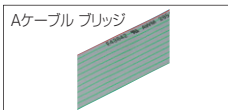


メーカー	ミスミ
型番	<b>NASWS</b>
取得規格	ULAWM2464
定格温度	-10℃~80℃
難燃性	—
曲げ半径mm(固定部)	仕上外径×8倍
曲げ半径mm(可動部)	—
更に詳しく	<b>▶1300ページ</b>

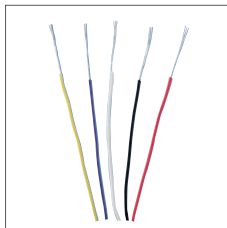
Dsub  
コネクタ付  
ケーブル  
MILソケット  
コネクタ付  
ケーブル  
FCN  
コネクタ付  
ケーブル  
コネクタ付  
変換・分岐  
ケーブル  
セントロニクス  
コネクタ付  
ケーブル  
IEEE1284ハーフ  
ピッチコネクタ付  
ケーブル  
MR  
コネクタ付  
ケーブル  
PCRハーフ  
ピッチコネクタ付  
ケーブル  
PCSハーフ  
ピッチコネクタ付  
ケーブル  
HDRA・HDR  
コネクタ付  
ケーブル  
DX31ハーフ  
ピッチコネクタ付  
ケーブル  
8840ハーフ  
ピッチコネクタ付  
ケーブル  
Han防水  
コネクタ付  
ケーブル

## 使用部材情報

### フラットケーブル



Aケーブル,Bケーブル	
メーカー	沖電線
型番	<b>FLEX</b>
取得規格	UL2651
定格温度	105℃
難燃性	VW-1
曲げ半径mm(固定部)	—
曲げ半径mm(可動部)	—
更に詳しく	<b>01614ページ</b>



### 単芯電線

A,B,C,D,Eケーブル	
メーカー	—
型番	<b>UL1007</b> 相当品
取得規格	AWM1007
ULファイルNO	—
定格温度	0℃~80℃
難燃性	—
曲げ半径mm(固定部)	—
曲げ半径mm(可動部)	—
更に詳しく(参考)	<b>01375ページ(類似仕様)</b>

### ケーブル仕上外径・許容電流表

			芯数						
			9	15(H15)	25	37	44	50	62
ケーブルタイプ	SB	仕上外径(mm)	5.0	5.5	6.5	7.6	8.1	8.1	9.0
		許容電流(A)	1.00	1.00	1.00	1.23	1.14	1.04	1.04
	E	仕上外径(mm)	7.4	8.2	9.8	11.6	12.7	12.7	14.1
		許容電流(A)	2.38	2.0	1.74	1.53	1.44	1.44	1.34
	KS	仕上外径(mm)	6.5	7.4	8.8	10.5			
		許容電流(A)	1.26	0.95	0.79	0.69			
	RS	仕上外径(mm)	6.5	7.8	8.8	10.5			
		許容電流(A)	1.25	0.94	0.78	0.69			
	A	仕上外径(mm)	8.5	9.8	11.8				
		許容電流(A)	3.5	3.0	2.5				
	B	仕上外径(mm)	8.4	9.7	11.7				
		許容電流(A)	3.5	3.0	2.5				
	WA	仕上外径(mm)	5.1	5.5	6.7	7.6			
		許容電流(A)	1.1	0.9	0.7	0.6			
	WB	仕上外径(mm)	7.4	8.2	9.8	11.6			
		許容電流(A)	2.4	2.0	1.7	1.5			
	フラット	仕上外径(mm)							
		許容電流(A)	1.0	1.0	1.0	1.0			
単芯	仕上外径(mm)	1.5	1.5	1.5	1.5				
	許容電流(A)	4.0	4.0	4.0	4.0				

- コネクタ付ケーブル選定方法
- 角型コネクタ付ケーブル
- 同軸コネクタ付ケーブル
- 丸型コネクタ付ケーブル
- ナイロンコネクタ付ケーブル
- カスタムサービス
- コネクタ付ケーブル資料

### その他使用部材

#### SMD\*,PMD\*選択時



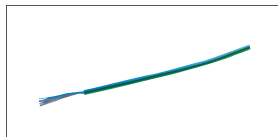
ケーブル	
メーカー	—
型番	—
備考	モールド型ミニDINコネクタ クリーム色 <b>カタログ未掲載品</b>

#### SRJ選択時



ケーブル	
メーカー	—
ケーブル型番	<b>NETSTAR-C5EPC</b>
ケーブル仕様	AWG24×4P シールド無し
コネクタ規格	RJ11
備考	薄青色 <b>カタログ未掲載品</b>

### アース線・アース端子



アース用単芯電線(全型番共通)	
型番	<b>UL1007-16-GN</b> 相当品
取得規格	UL1007
曲げ半径	仕上外径×8倍
更に詳しく	<b>01375ページ(類似仕様)</b>



アース用圧着端子	
型番	<b>RBA1.25-3.5RE</b> 相当品
サイズ	3.7mm
外幅	6.6mm
定格電圧	300V
更に詳しく	<b>0472ページ</b>

# 角型コネクタ付ケーブル 結線図

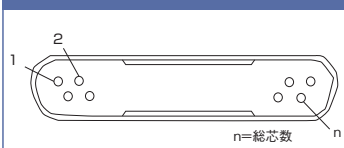
## Dsubコネクタ付ケーブル

NDDJ,NDDU,NSDJ,NSDU,NEDJ,NEDJL,NEDU,NEDUL,GLDJ,GLDU,GRNDJ,GRNDUシリーズ

商品ページ 0682~694

CN1 ピンNo.	電線識別									CN2 ピンNo.
	SB・WA			E・WBケーブル			KS・RS・JS・MSケーブル			
	対No.	電線色	ライン色	対No.	電線色	ライン色	対No.	電線色	ライン色	
1	1対	橙	黒1	1対	橙	黒1	1対	黒	—	1
2	1対	橙	赤1	1対	橙	赤1	1対	黒	白	2
3	2対	灰	黒1	2対	黄	黒1	2対	赤	—	3
4	2対	灰	赤1	2対	黄	赤1	2対	赤	白	4
5	3対	白	黒1	3対	若草	黒1	3対	緑	—	5
6	3対	白	赤1	3対	若草	赤1	3対	緑	白	6
7	4対	黄	黒1	4対	灰	黒1	4対	緑	黄	7
8	4対	黄	赤1	4対	灰	赤1	4対	黄	白	8
9	5対	桃	黒1	5対	白	黒1	5対	茶	—	9
10	5対	桃	赤1	5対	白	赤1	5対	茶	白	10
11	6対	橙	黒2	6対	橙	黒2	6対	青	—	11
12	6対	橙	赤2	6対	橙	赤2	6対	青	白	12
13	7対	灰	黒2	7対	黄	黒2	7対	灰	—	13
14	7対	灰	赤2	7対	黄	赤2	7対	灰	白	14
15	8対	白	黒2	8対	若草	黒2	8対	橙	—	15
16	8対	白	赤2	8対	若草	赤2	8対	橙	白	16
17	9対	黄	黒2	9対	灰	黒2	9対	紫	—	17
18	9対	黄	赤2	9対	灰	赤2	9対	紫	白	18
19	10対	桃	黒2	10対	白	黒2	10対	若葉色	—	19
20	10対	桃	赤2	10対	白	赤2	10対	若葉色	白	20
21	11対	橙	黒3	11対	橙	黒3	11対	桃	—	21
22	11対	橙	赤3	11対	橙	赤3	11対	桃	白	22
23	12対	灰	黒3	12対	黄	黒3	12対	空色	—	23
24	12対	灰	赤3	12対	黄	赤3	12対	空色	白	24
25	13対	白	黒3	13対	若草	黒3	13対	白	—	25
26	13対	白	赤3	13対	若草	赤3	13対	白	黒	26
27	14対	黄	黒3	14対	灰	黒3	14対	緑	黒	27
28	14対	黄	赤3	14対	灰	赤3	14対	緑	赤	28
29	15対	桃	黒3	15対	白	黒3	15対	黄	黒	29
30	15対	桃	赤3	15対	白	赤3	15対	黄	赤	30
31	16対	橙	黒4	16対	橙	黒4	16対	茶	黒	31
32	16対	橙	赤4	16対	橙	赤4	16対	茶	赤	32
33	17対	灰	黒4	17対	黄	黒4	17対	青	黒	33
34	17対	灰	赤4	17対	黄	赤4	17対	青	赤	34
35	18対	白	黒4	18対	若草	黒4	18対	灰	黒	35
36	18対	白	赤4	18対	若草	赤4	18対	灰	赤	36
37	19対	黄	黒4	19対	灰	黒4	19対	橙	黒	37
38	19対	黄	赤4	19対	灰	赤4	19対	橙	赤	38
39	20対	桃	黒4	20対	白	黒4	20対	紫	黒	39
40	20対	桃	赤4	20対	白	赤4	20対	紫	赤	40
41	21対	橙	黒連続	21対	橙	黒連続	21対	—	—	41
42	21対	橙	赤連続	21対	橙	赤連続	21対	—	—	42
43	22対	灰	黒連続	22対	黄	黒連続	22対	—	—	43
44	22対	灰	赤連続	22対	黄	赤連続	22対	—	—	44
45	23対	白	黒連続	23対	若草	黒連続	23対	—	—	45
46	23対	白	赤連続	23対	若草	赤連続	23対	—	—	46
47	24対	黄	黒連続	24対	灰	黒連続	24対	—	—	47
48	24対	黄	赤連続	24対	灰	赤連続	24対	—	—	48
49	25対	桃	黒連続	25対	白	黒連続	25対	—	—	49
50	25対	桃	赤連続	25対	白	赤連続	25対	—	—	50
51	26対	橙	長黒1	26対	橙	長黒1	26対	—	—	51
52	26対	橙	長赤1	26対	橙	長赤1	26対	—	—	52
53	27対	灰	長黒1	27対	黄	長黒1	27対	—	—	53
54	27対	灰	長赤1	27対	黄	長赤1	27対	—	—	54
55	28対	白	長黒1	28対	若草	長黒1	28対	—	—	55
56	28対	白	長赤1	28対	若草	長赤1	28対	—	—	56
57	29対	黄	長黒1	29対	灰	長黒1	29対	—	—	57
58	29対	黄	長赤1	29対	灰	長赤1	29対	—	—	58
59	30対	桃	長黒1	30対	白	長黒1	30対	—	—	59
60	30対	桃	長赤1	30対	白	長赤1	30対	—	—	60
61	31対	橙	長黒2	31対	橙	長黒2	31対	—	—	61
62	31対	橙	長赤2	31対	橙	長赤2	31対	—	—	62
フード	シールド									フード・端子

Dsubオスコネクタ コンタクト配列図



Dsubメスコネクタ コンタクト配列図



コネクタ付ケーブル

コネクタ付ケーブル  
選定方法  
角型コネクタ付ケーブル  
同軸コネクタ付ケーブル  
丸型コネクタ付ケーブル  
ナイロンコネクタ付ケーブル  
カスタムサービス

コネクタ付ケーブル資料