

ミスミ

EMI対策・薄型フードタイプ

自由長



柔軟 細径 鈎ベース ハンダ 金メッキ EMI対策 PLC RS232

ココが特長

DDK製のコネクタを使用したケーブルです

- フードが薄いため機器と干渉しにくくなっております。
- 従来比35%の細径ケーブル、柔軟ケーブルを使用しますと配線が楽になります。
- 無料追加加工・カスタムNo.をご利用頂きますと結線変更やマークチューブ印字文字指定等簡単なカスタムが可能です。指定方法は**958ページ**



ご注意

- ・RS232C通信でご利用の際は15m以内でご利用ください。
- ・細径ケーブルは30V対応です。
- ・マークチューブはカスタムNo.の印字指定が無い場合、コネクタピン配列No.が印字されます。機器対応のカスタムNo.の付け忘れにご注意ください。
- ・追加加工サービスのシース剥き長さ指定は端子付又はマークチューブ付のみとなります。
- ・コネクタ側のアース線長さ指定は対応しておりません。
- ・一般的なクロス結線を用意したRS232Cケーブルは、**2059ページ**をご覧ください。

結線・線色ページ

1025

部材ページ

701

L(m)	~0.9	1~4	4.1~50
公差	+20mm	+50mm	+全長の3%

※指定長の公差は上記の通りになります。

1~20本

2 日目出荷

21~50本

5 日目出荷

急 ストック A

巻末-9

5本まで
翌日出荷 ¥500/本
翌日出荷品(Aストック)は、注文時にAストック希望とお申し付けください。

RoHS

お値引き

1~9本	通常単価
10~49本	5%
50~99本	10%
100~299本	15%

価格表に記載の「基本単価」と「ケーブル単価×必要メートル数」を足した料金が通常単価になります。

※有料追加加工がある場合は、通常単価に追加加工料金を足した料金になります。

基本単価

+ ケーブル料金(ケーブル単価×必要m数)

= 通常単価



Order 注文例

コネクタタイプ
NDDJ

形状仕様タイプ
PY

ケーブルタイプ
SB

芯数
9

指定長(m)
0.2

無料追加加工・カスタムNo.は型番末尾にお付けください

※シース剥き長さ指定は一部有料となります。

1本単位

コネクタタイプ	形状仕様タイプ	外形イメージ図	ケーブルタイプ	芯数	指定長(m)	¥通常単価					
						基本単価	ケーブル単価/m				
						KSケーブル	RSケーブル	SBケーブル	Eケーブル		
NDDJ EMI対策型 M2.6 ショートネジ 第一電子工業	P (オス)		KS 耐環境用 SS300SB AWG28 ツイストペア 1重シールド 300V UL 耐油 柔軟 黒色	9	0.2	1,305	175	213	108	153	
						15	1,584	238	293	148	180
						25	1,890	325	398	203	247
	S (メス)		RS 耐環境・屈曲用 SS300RSB AWG28 ツイストペア 1重シールド 300V UL 耐油 耐薬(低速移動用) 黒色	9	50	1,359	175	213	108	153	
						15	1,584	238	293	148	180
						25	1,998	325	398	203	247
NDDU EMI対策型 #4-40 ショートネジ 第一電子工業	PP (オス・オス)		SB 汎用・細径ケーブル SS300WS AWG28 ツイストペア 2重シールド 30V UL 黒色	9	0.1m 毎に 指定可	2,151	175	213	108	153	
						15	2,691	238	293	148	180
						25	3,303	325	398	203	247
	SS (メス・メス)		E 汎用 NA2464 AWG28 ツイストペア 1重シールド 300V UL 紺色	9		2,295	175	213	108	153	
						15	2,700	238	293	148	180
						25	3,510	325	398	203	247
PS (オス・メス)						2,196	175	213	108	153	
						15	2,691	238	293	148	180
						25	3,411	325	398	203	247
						37	4,806	440	542	300	356

コネクタ付ケーブル

コネクタ付ケーブル
選定方法
角型
コネクタ付ケーブル
同軸
コネクタ付ケーブル
丸型
コネクタ付ケーブル
ナイロン
コネクタ付ケーブル
カスタムサービス
コネクタ付ケーブル資料

Dsub コネクタ付ケーブル

Webなら規格拡大・新商品続々拡大中!!



Order
注文例

コネクタタイプ	形状仕様タイプ	ケーブルタイプ	芯数	指定長 (m)
NDDJ	PY	SB	9	0.2

無料追加加工・カスタムNo.は型番末尾にお付けください

*シース剥き長さ指定は一部有料となります。

1本単位

コネクタタイプ	形状仕様タイプ	外形イメージ図 (単位: mm)	ケーブルタイプ	芯数	指定長 (m)	¥通常単価					
						基本単価	ケーブル単価/m				
						KSケーブル	RSケーブル	SBケーブル	Eケーブル		
NDDJ EMI対策型 M2.6 ショートネジ 第一電子工業	PY (オス・Y端子) ピン番入り マーク チューブ付	CN1 CN2 指定長 100 200 オス マークチューブ・Y端子	KS 耐環境用 SS300SB AWG28 ツイストペア 1重シールド 300V UL 耐油 柔軟 黒色	9	0.2	1,638	175	213	108	153	
						2,088	238	293	148	180	
						2,673	325	398	203	247	
						3,663	440	542	300	356	
						1,701	175	213	108	153	
						2,088	238	293	148	180	
	SY (メス・Y端子) ピン番入り マーク チューブ付	CN1 CN2 指定長 100 200 メス マークチューブ・Y端子	RS 耐環境・屈曲用 SS300RSB AWG28 ツイストペア 1重シールド 300V UL 耐油	9	50	1,485	175	213	108	153	
						1,836	238	293	148	180	
						2,241	325	398	203	247	
						3,888	440	542	300	356	
						1,485	175	213	108	153	
						1,836	238	293	148	180	
PT (オス・バラ線) ピン番入り マーク チューブ付	CN1 CN2 指定長 100 200 オス マークチューブのみ	SB 汎用・細径ケーブル SS30WS AWG28 ツイストペア 2重シールド 30V UL 黒色	9	0.1m 毎に 指定可	1,485	175	213	108	153		
					1,836	238	293	148	180		
					2,241	325	398	203	247		
					3,033	440	542	300	356		
					1,485	175	213	108	153		
					1,836	238	293	148	180		
NDDU EMI対策型 #4-40 ショートネジ 第一電子工業	ST (メス・バラ線) ピン番入り マーク チューブ付	CN1 CN2 指定長 100 200 メス マークチューブのみ	E 汎用 NA2464 AWG28 ツイストペア 1重シールド 300V UL 紺色	9	1 50	1,665	175	213	108	153	
						2,097	238	293	148	180	
						2,835	325	398	203	247	
	PU (オス・融着)	CN1 CN2 指定長 125 200 オス 融着			9	0.1m 毎に 指定可	1,665	175	213	108	153
							2,097	238	293	148	180
							2,835	325	398	203	247
						3,717	440	542	300	356	

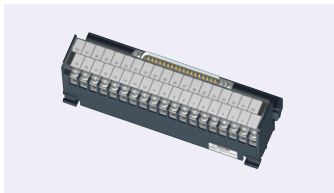
価格表に記載の「基本単価」と「ケーブル単価×必要メートル数」を足した料金が通常単価になります。

*有料追加加工がある場合は、通常単価に追加料金を足した料金になります。

基本単価 + ケーブル料金(ケーブル単価×必要m数) = 通常単価

ミスミ

Dsubコネクタ端子台(パネアップ)



ココが
特長

Dsubコネクタ搭載のパネアップ式端子台

- 横幅の短い省スペースタイプ
- パネアップ構造により作業工数を削減
- 丸端子もY端子同様に簡単配線
- 上段端子配線が邪魔にならずに下段配線が可能
- フレームグラウンド端子付き (FG)
- DINレール取付、ネジ取付両対応

在庫品

RoHS

詳細は **MISUMI-VONA** をご確認ください。
生産材コマース

<http://jp.misumi-ec.com>

1台単位

型番	極数	コネクタ 極性	¥通常単価			重量 (g)	推奨ケーブル
			1~4台	5~19台	20~49台		
MWS-DS25A-HT25	25	オス	2,490	2,240	2,110	161	NDDJ-シリーズ ●687ページ
MWS-DS25B-HT25		メス	2,650	2,380	2,250	161	
MWS-DS37A-HT37		オス	3,350	3,010	2,840	220	



Order
注文例

型番	MWS-DS25A-HT25
----	----------------

材質

端子台	PBT(G15)
ケース	PC(本体)、PA66(側部)
基盤	ガラスエポキシ(FR4)
ネジ	スチール スズメッキ

仕様

定格電圧	AC/DC125V
定格電流	1A
耐電圧	AC500V 1分間
絶縁抵抗	1000MΩ以上 (DC500V)
端子ネジ	M3(パネアップ)
締付けトルク	0.8N・m max
適用電線	AWG22~16
端子間ピッチ	7mm
周囲温度範囲	-40℃~+80℃

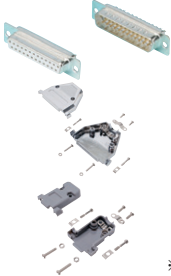
コネクタ付ケーブル

Dsub
コネクタ付
ケーブル
MILソケット
コネクタ付
ケーブル
FCN
コネクタ付
ケーブル
コネクタ付
変換・分岐
ケーブル
セントロニクス
コネクタ付
ケーブル
IEEE1284ハーフ
ピッチコネクタ付
ケーブル
MR
コネクタ付
ケーブル
PCRハーフ
ピッチコネクタ付
ケーブル
PCSハーフ
ピッチコネクタ付
ケーブル
HDRA・HDR
コネクタ付
ケーブル
DX31ハーフ
ピッチコネクタ付
ケーブル
8840ハーフ
ピッチコネクタ付
ケーブル
Han防水
コネクタ付
ケーブル

使用部材情報

コネクタ・フード

DSDJ・DSDU・PDDJ・PDDU
GLDJ・GLDU・GRP DJ・GRPDU
GRPDDN・GRPDDJ・GRPDDU



コネクタ	
メーカー	ミスミ
型番	DB-***S*
更に詳しく	017ページ

EMI対策型フード	
メーカー	ミスミ
型番	MDA-***H-***
更に詳しく	030ページ

プラスチックフード	
メーカー	ミスミ
型番	RDA-***H-***
更に詳しく	030ページ

*GRPDDN・GRPDDJ・GRPDDUはフード無し

NEDJ・NEDJL・NEDU・NEDUL・SPEDJ・SPEDJL・SPEDU・SPEDUL
BDDN・BDDJ・BDDU(H15,44,62芯は高密度型コネクタ使用)



コネクタ	
メーカー	JAE
型番	D-***F-N
定格電流	5A
定格電圧	—
更に詳しく	016ページ

高密度コネクタ	
メーカー	輸入品
型番	HD-***S*
定格電流	5A
定格電圧	—
更に詳しく	021ページ

フード	
メーカー	JAE
型番	D*-C8-J**-F*1R
更に詳しく	029ページ

*BDDN・BDDJ・BDDUはフード無し

NA37DM



コネクタ	
メーカー	DDK
型番	17JE-13370-02-D1-A
定格電流	5A
定格電圧	AC300V
更に詳しく	018ページ

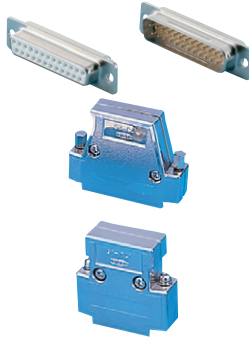
フード	
メーカー	ミスミ
型番	NAH-DSUB37-MM
更に詳しく	0未掲載

FLOD



コネクタ	
メーカー	JAE
型番	D*SP-JB**
定格電流	—
定格電圧	—
更に詳しく	未掲載

NDDJ・NDDU・GRNDJ・GRNDU・
GRNDDN・GRNDDJ・GRNDDU



コネクタ	
メーカー	DDK
型番	17JE-*****-02-D1
定格電流	5A
定格電圧	AC300V
更に詳しく	018ページ

アングルフード	
メーカー	DDK
型番	17JE-**LH*-1*-CF
更に詳しく	031ページ

フード	
メーカー	DDK
型番	17JE-**H-1*-CF
更に詳しく	031ページ

*GRNDDN・GRNDDJ・GRNDDUはフード無し

FEMD



EMI対策コネクタ	
メーカー	JAE
型番	D*SP-JB**F
定格電流	—
定格電圧	—
更に詳しく	未掲載

BHDJ・BHDJL・BHDU・BHDUL(H15は高密度コネクタ)

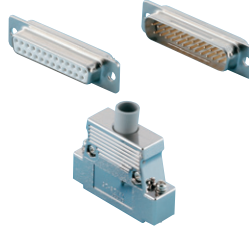


コネクタ	
メーカー	JAE
型番	D-***F-N
定格電流	5A
定格電圧	—
更に詳しく	016ページ

高密度コネクタ	
メーカー	輸入品
型番	HD-***S*
定格電流	5A
定格電圧	—
更に詳しく	021ページ

フード	
メーカー	DDK
型番	17JE-**H-1*-CF
更に詳しく	031ページ

NSDJ・NSDU・BSDJ・BSDU・ZHDJ



コネクタ	
メーカー	オムロン
型番	XM3*-**21
定格電流	5A
定格電圧	AC300V
更に詳しく	020ページ

フード	
メーカー	オムロン
型番	XM2S-***1*
更に詳しく	033ページ

圧着端子



Y型圧着端子	
メーカー	大同端子製造
型番	F0.3-3相当品
サイズ	3.2mm
外幅	5.2mm
更に詳しく	0468ページ



丸型圧着端子	
メーカー	大同端子製造
型番	0.3-3相当品
サイズ	3.2mm
外幅	5.2mm
更に詳しく	0464ページ



Y型圧着端子	
メーカー	大同端子製造
型番	F0.08-3相当品
サイズ	3.2mm
外幅	5.2mm
更に詳しく	0468ページ

Y型圧着端子はM3ねじ端子台向けを使用しております。使用するケーブルの太さにより使用する圧着端子を変更しております。

使用部材情報

多芯ケーブル

SBケーブル



メーカー	ミスミ
型番	SS30WS
取得規格	ULAWM20276
定格温度	0~80℃
難燃性	VW-1SC
曲げ半径mm(固定部)	仕上外径×8倍
曲げ半径mm(可動部)	—
更に詳しく	▶1339ページ

KSケーブル



メーカー	ミスミ
型番	SS300SB
取得規格	ULAWM2464
定格温度	0~80℃
難燃性	VW-1
曲げ半径mm(固定部)	仕上外径×6倍
曲げ半径mm(可動部)	—
更に詳しく	▶1291ページ

Eケーブル



メーカー	ミスミ
型番	NA2464
取得規格	ULAWM2464
定格温度	0~80℃
難燃性	—
曲げ半径mm(固定部)	仕上外径×8倍
曲げ半径mm(可動部)	—
更に詳しく	▶1293ページ

RSケーブル



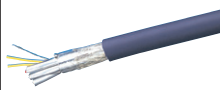
メーカー	ミスミ
型番	SS300RSB
取得規格	ULAWM2464
定格温度	0~80℃
難燃性	VW-1
曲げ半径mm(固定部)	仕上外径×6倍
曲げ半径mm(可動部)	仕上外径×6倍
更に詳しく	▶1505ページ

WAケーブル



メーカー	ミスミ
型番	MAST-UL20276SB-28
取得規格	ULAWM20276
定格温度	0~80℃
難燃性	VW-1
曲げ半径mm(固定部)	仕上外径×10倍
曲げ半径mm(可動部)	—
更に詳しく	▶1333ページ

Aケーブル



メーカー	ミスミ
型番	NANB
取得規格	ULAWM2464
定格温度	-10℃~80℃
難燃性	—
曲げ半径mm(固定部)	仕上外径×8倍
曲げ半径mm(可動部)	—
更に詳しく	▶1299ページ

WBケーブル



メーカー	ミスミ
型番	MAST-UL2464SB-28
取得規格	ULAWM20276
定格温度	0~80℃
難燃性	VW-1
曲げ半径mm(固定部)	仕上外径×6倍
曲げ半径mm(可動部)	—
更に詳しく	▶1285ページ

Bケーブル

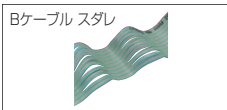
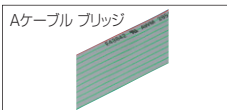


メーカー	ミスミ
型番	NASWS
取得規格	ULAWM2464
定格温度	-10℃~80℃
難燃性	—
曲げ半径mm(固定部)	仕上外径×8倍
曲げ半径mm(可動部)	—
更に詳しく	▶1300ページ

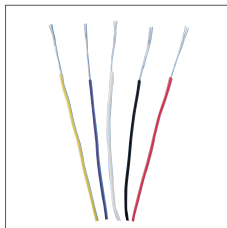
Dsub
コネクタ付
ケーブル
MILソケット
コネクタ付
ケーブル
FCN
コネクタ付
ケーブル
コネクタ付
変換・分岐
ケーブル
セントロニクス
コネクタ付
ケーブル
IEEE1284ハーフ
ピッチコネクタ付
ケーブル
MR
コネクタ付
ケーブル
PCRハーフ
ピッチコネクタ付
ケーブル
PCSハーフ
ピッチコネクタ付
ケーブル
HDRA・HDR
コネクタ付
ケーブル
DX31ハーフ
ピッチコネクタ付
ケーブル
8840ハーフ
ピッチコネクタ付
ケーブル
Han防水
コネクタ付
ケーブル

使用部材情報

フラットケーブル



Aケーブル,Bケーブル	
メーカー	沖電線
型番	FLEX
取得規格	UL2651
定格温度	105°C
難燃性	VW-1
曲げ半径mm(固定部)	—
曲げ半径mm(可動部)	—
更に詳しく	01614ページ



単芯電線

A,B,C,D,Eケーブル	
メーカー	—
型番	UL1007 相当品
取得規格	AWM1007
ULファイルNO	—
定格温度	0°C~80°C
難燃性	—
曲げ半径mm(固定部)	—
曲げ半径mm(可動部)	—
更に詳しく(参考)	01375ページ (類似仕様)

ケーブル仕上外径・許容電流表

			芯数						
			9	15(H15)	25	37	44	50	62
ケーブルタイプ	SB	仕上外径(mm)	5.0	5.5	6.5	7.6	8.1	8.1	9.0
		許容電流(A)	1.00	1.00	1.00	1.23	1.14	1.04	1.04
	E	仕上外径(mm)	7.4	8.2	9.8	11.6	12.7	12.7	14.1
		許容電流(A)	2.38	2.0	1.74	1.53	1.44	1.44	1.34
	KS	仕上外径(mm)	6.5	7.4	8.8	10.5			
		許容電流(A)	1.26	0.95	0.79	0.69			
	RS	仕上外径(mm)	6.5	7.8	8.8	10.5			
		許容電流(A)	1.25	0.94	0.78	0.69			
	A	仕上外径(mm)	8.5	9.8	11.8				
		許容電流(A)	3.5	3.0	2.5				
	B	仕上外径(mm)	8.4	9.7	11.7				
		許容電流(A)	3.5	3.0	2.5				
	WA	仕上外径(mm)	5.1	5.5	6.7	7.6			
		許容電流(A)	1.1	0.9	0.7	0.6			
	WB	仕上外径(mm)	7.4	8.2	9.8	11.6			
		許容電流(A)	2.4	2.0	1.7	1.5			
	フラット	仕上外径(mm)							
		許容電流(A)	1.0	1.0	1.0	1.0			
単芯	仕上外径(mm)	1.5	1.5	1.5	1.5				
	許容電流(A)	4.0	4.0	4.0	4.0				

- コネクタ付ケーブル選定方法
- 角型コネクタ付ケーブル
- 同軸コネクタ付ケーブル
- 丸型コネクタ付ケーブル
- ナイロンコネクタ付ケーブル
- カスタムサービス
- コネクタ付ケーブル資料

その他使用部材

SMD*,PMD*選択時



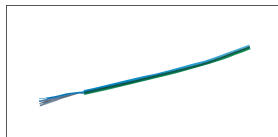
ケーブル	
メーカー	—
型番	—
備考	モールド型ミニDINコネクタ クリーム色 カタログ未掲載品

SRJ選択時



ケーブル	
メーカー	—
ケーブル型番	NETSTAR-C5EPC
ケーブル仕様	AWG24×4P シールド無し
コネクタ規格	RJ11
備考	薄青色 カタログ未掲載品

アース線・アース端子



アース用単芯電線(全型番共通)	
型番	UL1007-16-GN 相当品
取得規格	UL1007
曲げ半径	仕上外径×8倍
更に詳しく	01375ページ (類似仕様)



アース用圧着端子	
型番	RBA1.25-3.5RE 相当品
サイズ	3.7mm
外幅	6.6mm
定格電圧	300V
更に詳しく	0472ページ

角型コネクタ付ケーブル 結線図

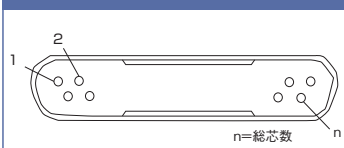
Dsubコネクタ付ケーブル

NDDJ,NDDU,NSDJ,NSDU,NEDJ,NEDJL,NEDU,NEDUL,GLDJ,GLDU,GRNDJ,GRNDUシリーズ

商品ページ 0682~694

CN1 ピンNo.	電線識別									CN2 ピンNo.
	SB・WA			E・WBケーブル			KS・RS・JS・MSケーブル			
	対No.	電線色	ライン色	対No.	電線色	ライン色	対No.	電線色	ライン色	
1	1対	橙	黒1	1対	橙	黒1	1対	黒	—	1
2	1対	橙	赤1	1対	橙	赤1	1対	黒	白	2
3	2対	灰	黒1	2対	黄	黒1	2対	赤	—	3
4	2対	灰	赤1	2対	黄	赤1	2対	赤	白	4
5	3対	白	黒1	3対	若草	黒1	3対	緑	—	5
6	3対	白	赤1	3対	若草	赤1	3対	緑	白	6
7	4対	黄	黒1	4対	灰	黒1	4対	緑	—	7
8	4対	黄	赤1	4対	灰	赤1	4対	黄	白	8
9	5対	桃	黒1	5対	白	黒1	5対	茶	—	9
10	5対	桃	赤1	5対	白	赤1	5対	茶	白	10
11	6対	橙	黒2	6対	橙	黒2	6対	青	—	11
12	6対	橙	赤2	6対	橙	赤2	6対	青	白	12
13	7対	灰	黒2	7対	黄	黒2	7対	灰	—	13
14	7対	灰	赤2	7対	黄	赤2	7対	灰	白	14
15	8対	白	黒2	8対	若草	黒2	8対	橙	—	15
16	8対	白	赤2	8対	若草	赤2	8対	橙	白	16
17	9対	黄	黒2	9対	灰	黒2	9対	紫	—	17
18	9対	黄	赤2	9対	灰	赤2	9対	紫	白	18
19	10対	桃	黒2	10対	白	黒2	10対	若葉色	—	19
20	10対	桃	赤2	10対	白	赤2	10対	若葉色	白	20
21	11対	橙	黒3	11対	橙	黒3	11対	桃	—	21
22	11対	橙	赤3	11対	橙	赤3	11対	桃	白	22
23	12対	灰	黒3	12対	黄	黒3	12対	空色	—	23
24	12対	灰	赤3	12対	黄	赤3	12対	空色	白	24
25	13対	白	黒3	13対	若草	黒3	13対	白	—	25
26	13対	白	赤3	13対	若草	赤3	13対	白	黒	26
27	14対	黄	黒3	14対	灰	黒3	14対	緑	黒	27
28	14対	黄	赤3	14対	灰	赤3	14対	緑	赤	28
29	15対	桃	黒3	15対	白	黒3	15対	黄	黒	29
30	15対	桃	赤3	15対	白	赤3	15対	黄	赤	30
31	16対	橙	黒4	16対	橙	黒4	16対	茶	黒	31
32	16対	橙	赤4	16対	橙	赤4	16対	茶	赤	32
33	17対	灰	黒4	17対	黄	黒4	17対	青	黒	33
34	17対	灰	赤4	17対	黄	赤4	17対	青	赤	34
35	18対	白	黒4	18対	若草	黒4	18対	灰	黒	35
36	18対	白	赤4	18対	若草	赤4	18対	灰	赤	36
37	19対	黄	黒4	19対	灰	黒4	19対	橙	黒	37
38	19対	黄	赤4	19対	灰	赤4	19対	橙	赤	38
39	20対	桃	黒4	20対	白	黒4	20対	紫	黒	39
40	20対	桃	赤4	20対	白	赤4	20対	紫	赤	40
41	21対	橙	黒連続	21対	橙	黒連続	21対	—	—	41
42	21対	橙	赤連続	21対	橙	赤連続	21対	—	—	42
43	22対	灰	黒連続	22対	黄	黒連続	22対	—	—	43
44	22対	灰	赤連続	22対	黄	赤連続	22対	—	—	44
45	23対	白	黒連続	23対	若草	黒連続	23対	—	—	45
46	23対	白	赤連続	23対	若草	赤連続	23対	—	—	46
47	24対	黄	黒連続	24対	灰	黒連続	24対	—	—	47
48	24対	黄	赤連続	24対	灰	赤連続	24対	—	—	48
49	25対	桃	黒連続	25対	白	黒連続	25対	—	—	49
50	25対	桃	赤連続	25対	白	赤連続	25対	—	—	50
51	26対	橙	長黒1	26対	橙	長黒1	26対	—	—	51
52	26対	橙	長赤1	26対	橙	長赤1	26対	—	—	52
53	27対	灰	長黒1	27対	黄	長黒1	27対	—	—	53
54	27対	灰	長赤1	27対	黄	長赤1	27対	—	—	54
55	28対	白	長黒1	28対	若草	長黒1	28対	—	—	55
56	28対	白	長赤1	28対	若草	長赤1	28対	—	—	56
57	29対	黄	長黒1	29対	灰	長黒1	29対	—	—	57
58	29対	黄	長赤1	29対	灰	長赤1	29対	—	—	58
59	30対	桃	長黒1	30対	白	長黒1	30対	—	—	59
60	30対	桃	長赤1	30対	白	長赤1	30対	—	—	60
61	31対	橙	長黒2	31対	橙	長黒2	31対	—	—	61
62	31対	橙	長赤2	31対	橙	長赤2	31対	—	—	62
フード	シールド									フード・端子

Dsubオスコネクタ コンタクト配列図



Dsubメスコネクタ コンタクト配列図



コネクタ付ケーブル

コネクタ付ケーブル
選定方法
角型コネクタ付ケーブル
同軸コネクタ付ケーブル
丸型コネクタ付ケーブル
ナイロンコネクタ付ケーブル
カスタムサービス

コネクタ付ケーブル資料