

ミスミ

## 汎用EMI対策・薄型フードタイプ

自由長



結線・緑色ページ

1025

部材ページ

701

L(m)	~0.9	1~4	4.1~50
公差	+20mm	+50mm	+全長の3%

※指定長の公差は上記の通りになります。

ココが特長

### オムロン製の薄型フードを使用したケーブルです

- フードが薄いため機器と干渉しにくくなっております。
- 従来比35%の細径ケーブル、柔軟ケーブルを使用しますと配線が楽になります。
- 無料追加加工・カスタムNo.をご利用頂きますと結線変更やマークチューブ印字文字指定等簡単なカスタムが可能です。指定方法は**958ページ**



ご注意

- ・RS232C通信でご利用の際は15m以内でご利用ください。
- ・細径ケーブルは30V対応です。
- ・マークチューブはカスタムNo.の印字指定が無い場合、コネクタピン配列No.が印字されます。機器対応のカスタムNo.の付け忘れにご注意ください。
- ・追加加工サービスのシース剥き長さ指定は端子付又はマークチューブ付のみとなります。
- ・コネクタ側のアース線長さ指定は対応しておりません。
- ・一般的なクロス結線を用意したRS232Cケーブルは、**2059ページ**をご覧ください。
- ・Dsubコネクタと他のコネクタの組合せケーブルは「Web設計ハートネスプラス」で対応できます。詳しくは**937ページ**

1~20本

2 日目出荷

21~50本

5 日目出荷

急 ストック A

巻末-9

5本まで  
翌日出荷 ¥500/本  
翌日出荷品(Aストック)は、注文時にAストック希望とお申し付けください。

RoHS

お値引き

1~9本	通常単価
10~49本	5%
50~99本	10%
100~299本	15%

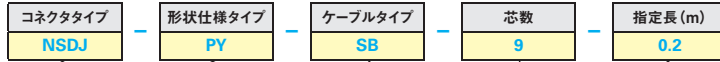
価格表に記載の「基本単価」と「ケーブル単価×必要メートル数」を足した料金が通常単価になります。

※有料追加加工がある場合は、通常単価に追加加工料金を足した料金になります。

基本単価 + ケーブル料金(ケーブル単価×必要m数) = 通常単価



Order注文例



無料追加加工・カスタムNo.は型番末尾にお付けください

※シース剥き長さ指定は一部有料となります。

1本単位

コネクタタイプ	形状仕様タイプ	外形イメージ図	ケーブルタイプ	芯数	指定長(m)	基本単価	¥通常単価				
							ケーブル単価/m				
							KSケーブル	RSケーブル	SBケーブル	Eケーブル	
NSDJ EMI対策型 M2.6ショートネジ オムロン	P (オス)		KS 耐環境用 SS300SB AWG28 ツイストペア 1重シールド 300V UL 耐油 柔軟 黒色	9	0.2	1,395	175	213	108	153	
				15		1,835	238	293	148	180	
				25		2,130	325	398	203	247	
	S (メス)		RS 耐環境・屈曲用 SS300RSB AWG28 ツイストペア 1重シールド 300V UL 耐油 耐震(低速移動用) 黒色	9		1,430	175	213	108	153	
				15		1,900	238	293	148	180	
				25		2,250	325	398	203	247	
NSDU EMI対策型 #4-40ショートネジ オムロン	PP (オス・オス)		SB 汎用・細径ケーブル SS30WS AWG28 ツイストペア 2重シールド 30V UL 黒色	9	50	2,710	175	213	108	153	
				15		3,490	238	293	148	180	
				25		4,110	325	398	203	247	
	SS (メス・メス)		E 汎用 NA2464 AWG28 ツイストペア 1重シールド 300V UL 紺色	9		0.1m 毎に 指定可	2,790	175	213	108	153
				15			3,630	238	293	148	180
				25			4,340	325	398	203	247
PS (オス・メス)			9	2,750	175		213	108	153		
			15	3,560	238		293	148	180		
			25	4,220	325		398	203	247		
							440	542	300	356	

ミスミ VONA 配線部品

検索

WEBなら国内外メーカーの商品48万点以上!!

- 通常単価・数量スライド単価・出荷日等の最新情報はミスミVONA eカタログをご参照ください。
- ご注文の数量によっては、都度納期お見積りとなる場合がございます。

# Dsub コネクタ付ケーブル

Webなら長さ違いのケーブル多数取扱!!



Order  
注文例

コネクタタイプ  
**NSDJ**

形状仕様タイプ  
**PY**

ケーブルタイプ  
**SB**

芯数  
**9**

指定長 (m)  
**0.2**

無料追加加工・カスタムNo.は  
型番末尾にお付けください

\*シース剥き長さ指定は一部有料となります。

1本単位

コネクタタイプ	形状仕様タイプ	外形イメージ図 (単位: mm)	ケーブルタイプ	芯数	指定長 (m)	¥通常単価						
						ケーブル単価/m						
						基本単価	KSケーブル	RSケーブル	SBケーブル	Eケーブル	Fケーブル	Gケーブル
NSDJ EMI対策型 M2.6ショートネジ  オムロン	PY (オス・Y端子) ピン番入り マークチューブ付		KS 耐環境用 SS300SB AWG28 ツイストペア 1重シールド 300V UL 耐油 柔軟 黒色	9	0.2	2,050	175	213	108	153		
						2,990	238	293	148	180		
						4,450	325	398	203	247		
						6,290	440	542	300	356		
						2,090	175	213	108	153		
						3,060	238	293	148	180		
	SY (メス・Y端子) ピン番入り マークチューブ付		RS 耐環境・屈曲用 SS300RSB AWG28 ツイストペア 1重シールド 300V UL 耐油 柔軟 黒色	9	0.2	2,090	175	213	108	153		
						3,060	238	293	148	180		
						4,570	325	398	203	247		
						6,350	440	542	300	356		
						1,940	175	213	108	153		
						2,550	238	293	148	180		
PT (オス・バラ線) ピン番入り マークチューブ付		SB 汎用・細径ケーブル SS300WS AWG28 ツイストペア 2重シールド 30V UL 黒色	9	0.1m 毎に 指定可	1,970	175	213	108	153			
					2,620	238	293	148	180			
					3,070	325	398	203	247			
					3,990	440	542	300	356			
					3,730	325	398	203	207			
					4,240	325	398	203	207			
NSDU EMI対策型 #4-40ショートネジ  オムロン	PD9P (25芯オス・ 9芯オス)		E 汎用 NA2464 AWG28 ツイストペア 1重シールド 300V UL 紺色	25	0.2	3,730	325	398	203	207		
						4,240	325	398	203	207		
	PD9S (25芯オス・ 9芯メス)		F AWG28 1重シールド 300V UL クリーム色	25	0.2	4,650					90	
						4,740					130	
	PMD6 (Dsubオス・ miniDINモールド 6芯オス)		G NETSTAR-C5EPC 24AWG×4P シールドなし 薄青色	9	0.1m 毎に 指定可	4,370					90	
						4,790					130	
	PMD8 (Dsubオス・ miniDINモールド 8芯オス)		G	25	0.2	5,070					130	
						5,120					130	
	SMD6 (Dsubメス・ miniDINモールド 6芯オス)		G	9	0.1m 毎に 指定可	4,370					90	
						4,790					130	
SMD8 (Dsubメス・ miniDINモールド 8芯オス)		G	25	0.2	5,070					130		
					5,120					130		
SRJ (Dsub9芯メス・ RJ11モジュール)		G	9	0.2	3,000						80	

Fケーブル・Gケーブルは特定型番のみ対応となります。

価格表に記載の「基本単価」と「ケーブル単価×必要メートル数」を足した料金が通常単価になります。

\*有料追加加工がある場合は、通常単価に追加加工料金を足した料金になります。

基本単価 + ケーブル料金(ケーブル単価×必要m数) = 通常単価

いつもの取引先の見積回答が遅い...そんな時は、  
VONAサポートセンターへ ☎0120-343-256  
※IP電話からお掛けの場合 巻末-11

- 在庫品は、ご希望によりPM6:00迄のご注文で当日出荷致します。
- 他社ブランド(ミスミ品以外) 非在庫品の出荷日カウントは土日祝日を除きます。

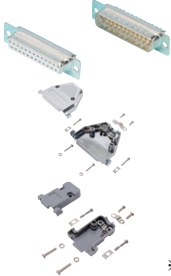
# コネクタ付ケーブル

- Dsub コネクタ付ケーブル
- MILソケット コネクタ付ケーブル
- FCN コネクタ付ケーブル
- コネクタ付変換・分岐ケーブル
- セントロニクス コネクタ付ケーブル
- IEEE1284ハーフピッチコネクタ付ケーブル
- MR コネクタ付ケーブル
- PCRハーフピッチコネクタ付ケーブル
- PCSハーフピッチコネクタ付ケーブル
- HDRA・HDR コネクタ付ケーブル
- DX31ハーフピッチコネクタ付ケーブル
- 8840ハーフピッチコネクタ付ケーブル
- Hand防水コネクタ付ケーブル

## 使用部材情報

### コネクタ・フード

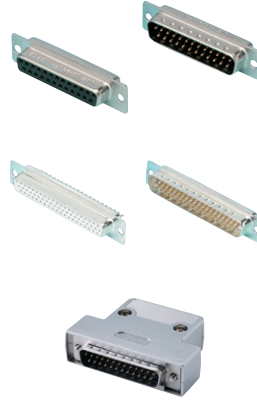
DSDJ・DSDU・PDDJ・PDDU  
GLDJ・GLDU・GRP DJ・GRPDU  
GRPDDN・GRPDDJ・GRPDDU



コネクタ	
メーカー	ミスミ
型番	DB-***S*
更に詳しく	Q17ページ
EMI対策型フード	
メーカー	ミスミ
型番	MDA-***H-***
更に詳しく	Q30ページ
プラスチックフード	
メーカー	ミスミ
型番	RDA-***H-***
更に詳しく	Q30ページ

\*GRPDDN・GRPDDJ・GRPDDUはフード無し

NEDJ・NEDJL・NEDU・NEDUL・SPEDJ・SPEDJL・SPEDU・SPEDUL  
BDDN・BDDJ・BDDU(H15,44,62芯は高密度型コネクタ使用)



コネクタ	
メーカー	JAE
型番	D***F-N
定格電流	5A
定格電圧	—
更に詳しく	Q16ページ

高密度コネクタ	
メーカー	輸入品
型番	HD-***S*
定格電流	5A
定格電圧	—
更に詳しく	Q21ページ

フード	
メーカー	JAE
型番	D*-C8-J**-F*1R
更に詳しく	Q29ページ

\*BDDN・BDDJ・BDDUはフード無し

NA37DM



コネクタ	
メーカー	DDK
型番	17JE-13370-02-D1-A
定格電流	5A
定格電圧	AC300V
更に詳しく	Q18ページ

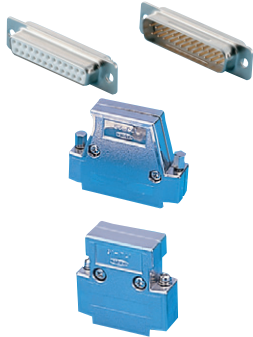
フード	
メーカー	ミスミ
型番	NAH-DSUB37-MM
更に詳しく	未掲載

FLOD



コネクタ	
メーカー	JAE
型番	D*SP-JB**
定格電流	—
定格電圧	—
更に詳しく	未掲載

NDDJ・NDDU・GRNDJ・GRNDU・GRNDDN・GRNDDJ・GRNDDU



コネクタ	
メーカー	DDK
型番	17JE-*****-02-D1
定格電流	5A
定格電圧	AC300V
更に詳しく	Q18ページ

アングルフード	
メーカー	DDK
型番	17JE-**LH*-1*-CF
更に詳しく	Q31ページ

フード	
メーカー	DDK
型番	17JE-**H-1*-CF
更に詳しく	Q31ページ

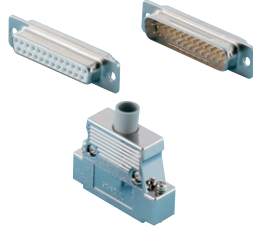
\*GRNDDN・GRNDDJ・GRNDDUはフード無し

FEMD



EMI対策コネクタ	
メーカー	JAE
型番	D*SP-JB**F
定格電流	—
定格電圧	—
更に詳しく	未掲載

NSDJ・NSDU・BSDJ・BSDU・ZHDJ



コネクタ	
メーカー	オムロン
型番	XM3*-**21
定格電流	5A
定格電圧	AC300V
更に詳しく	Q20ページ

フード	
メーカー	オムロン
型番	XM2S-***1*
更に詳しく	Q33ページ

BHDJ・BHDJL・BH DU・BHDUL(H15は高密度コネクタ)



コネクタ	
メーカー	JAE
型番	D***F-N
定格電流	5A
定格電圧	—
更に詳しく	Q16ページ

高密度コネクタ	
メーカー	輸入品
型番	HD-***S*
定格電流	5A
定格電圧	—
更に詳しく	Q21ページ

フード	
メーカー	DDK
型番	17JE-**H-1*-CF
更に詳しく	Q31ページ

### 圧着端子



Y型圧着端子	
メーカー	大同端子製造
型番	F0.3-3相当品
サイズ	3.2mm
外幅	5.2mm
更に詳しく	Q468ページ



丸型圧着端子	
メーカー	大同端子製造
型番	0.3-3相当品
サイズ	3.2mm
外幅	5.2mm
更に詳しく	Q464ページ



Y型圧着端子	
メーカー	大同端子製造
型番	F0.08-3相当品
サイズ	3.2mm
外幅	5.2mm
更に詳しく	Q468ページ

Y型圧着端子はM3ねじ端子台向けを使用しております。使用するケーブルの太さにより使用する圧着端子を変更しております。

## 使用部材情報

### 多芯ケーブル

#### SBケーブル



メーカー	ミスミ
型番	<b>SS30WS</b>
取得規格	ULAWM20276
定格温度	0~80℃
難燃性	VW-1SC
曲げ半径mm(固定部)	仕上外径×8倍
曲げ半径mm(可動部)	—
更に詳しく	<b>▶1339ページ</b>

#### KSケーブル



メーカー	ミスミ
型番	<b>SS300SB</b>
取得規格	ULAWM2464
定格温度	0~80℃
難燃性	VW-1
曲げ半径mm(固定部)	仕上外径×6倍
曲げ半径mm(可動部)	—
更に詳しく	<b>▶1291ページ</b>

#### Eケーブル



メーカー	ミスミ
型番	<b>NA2464</b>
取得規格	ULAWM2464
定格温度	0~80℃
難燃性	—
曲げ半径mm(固定部)	仕上外径×8倍
曲げ半径mm(可動部)	—
更に詳しく	<b>▶1293ページ</b>

#### RSケーブル



メーカー	ミスミ
型番	<b>SS300RSB</b>
取得規格	ULAWM2464
定格温度	0~80℃
難燃性	VW-1
曲げ半径mm(固定部)	仕上外径×6倍
曲げ半径mm(可動部)	仕上外径×6倍
更に詳しく	<b>▶1505ページ</b>

#### WAケーブル



メーカー	ミスミ
型番	<b>MAST-UL20276SB-28</b>
取得規格	ULAWM20276
定格温度	0~80℃
難燃性	VW-1
曲げ半径mm(固定部)	仕上外径×10倍
曲げ半径mm(可動部)	—
更に詳しく	<b>▶1333ページ</b>

#### Aケーブル



メーカー	ミスミ
型番	<b>NANB</b>
取得規格	ULAWM2464
定格温度	-10℃~80℃
難燃性	—
曲げ半径mm(固定部)	仕上外径×8倍
曲げ半径mm(可動部)	—
更に詳しく	<b>▶1299ページ</b>

#### WBケーブル



メーカー	ミスミ
型番	<b>MAST-UL2464SB-28</b>
取得規格	ULAWM20276
定格温度	0~80℃
難燃性	VW-1
曲げ半径mm(固定部)	仕上外径×6倍
曲げ半径mm(可動部)	—
更に詳しく	<b>▶1285ページ</b>

#### Bケーブル

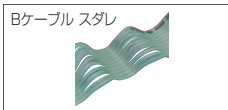
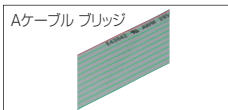


メーカー	ミスミ
型番	<b>NASWS</b>
取得規格	ULAWM2464
定格温度	-10℃~80℃
難燃性	—
曲げ半径mm(固定部)	仕上外径×8倍
曲げ半径mm(可動部)	—
更に詳しく	<b>▶1300ページ</b>

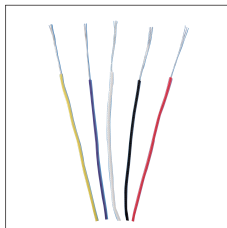
Dsub  
コネクタ付  
ケーブル  
MILソケット  
コネクタ付  
ケーブル  
FCN  
コネクタ付  
ケーブル  
コネクタ付  
変換・分岐  
ケーブル  
セントロニクス  
コネクタ付  
ケーブル  
IEEE1284ハーフ  
ピッチコネクタ付  
ケーブル  
MR  
コネクタ付  
ケーブル  
PCRハーフ  
ピッチコネクタ付  
ケーブル  
PCSハーフ  
ピッチコネクタ付  
ケーブル  
HDRA・HDR  
コネクタ付  
ケーブル  
DX31ハーフ  
ピッチコネクタ付  
ケーブル  
8840ハーフ  
ピッチコネクタ付  
ケーブル  
Han防水  
コネクタ付  
ケーブル

## 使用部材情報

### フラットケーブル



Aケーブル,Bケーブル	
メーカー	沖電線
型番	<b>FLEX</b>
取得規格	UL2651
定格温度	105°C
難燃性	VW-1
曲げ半径mm(固定部)	—
曲げ半径mm(可動部)	—
更に詳しく	<b>01614ページ</b>



### 単芯電線

A,B,C,D,Eケーブル	
メーカー	—
型番	<b>UL1007</b> 相当品
取得規格	AWM1007
ULファイルNO	—
定格温度	0°C~80°C
難燃性	—
曲げ半径mm(固定部)	—
曲げ半径mm(可動部)	—
更に詳しく(参考)	<b>01375ページ</b> (類似仕様)

### ケーブル仕上外径・許容電流表

			芯数						
			9	15(H15)	25	37	44	50	62
ケーブルタイプ	SB	仕上外径(mm)	5.0	5.5	6.5	7.6	8.1	8.1	9.0
		許容電流(A)	1.00	1.00	1.00	1.23	1.14	1.04	1.04
	E	仕上外径(mm)	7.4	8.2	9.8	11.6	12.7	12.7	14.1
		許容電流(A)	2.38	2.0	1.74	1.53	1.44	1.44	1.34
	KS	仕上外径(mm)	6.5	7.4	8.8	10.5			
		許容電流(A)	1.26	0.95	0.79	0.69			
	RS	仕上外径(mm)	6.5	7.8	8.8	10.5			
		許容電流(A)	1.25	0.94	0.78	0.69			
	A	仕上外径(mm)	8.5	9.8	11.8				
		許容電流(A)	3.5	3.0	2.5				
	B	仕上外径(mm)	8.4	9.7	11.7				
		許容電流(A)	3.5	3.0	2.5				
	WA	仕上外径(mm)	5.1	5.5	6.7	7.6			
		許容電流(A)	1.1	0.9	0.7	0.6			
	WB	仕上外径(mm)	7.4	8.2	9.8	11.6			
		許容電流(A)	2.4	2.0	1.7	1.5			
	フラット	仕上外径(mm)							
		許容電流(A)	1.0	1.0	1.0	1.0			
単芯	仕上外径(mm)	1.5	1.5	1.5	1.5				
	許容電流(A)	4.0	4.0	4.0	4.0				

- コネクタ付ケーブル選定方法
- 角型コネクタ付ケーブル
- 同軸コネクタ付ケーブル
- 丸型コネクタ付ケーブル
- ナイロンコネクタ付ケーブル
- カスタムサービス
- コネクタ付ケーブル資料

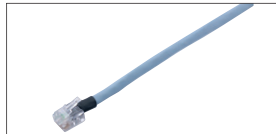
### その他使用部材

#### SMD\*,PMD\*選択時



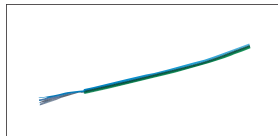
ケーブル	
メーカー	—
型番	—
備考	モールド型ミニDINコネクタ クリーム色 <b>カタログ未掲載品</b>

#### SRJ選択時



ケーブル	
メーカー	—
ケーブル型番	<b>NETSTAR-C5EPC</b>
ケーブル仕様	AWG24×4P シールド無し
コネクタ規格	RJ11
備考	薄青色 <b>カタログ未掲載品</b>

### アース線・アース端子



アース用単芯電線(全型番共通)	
型番	<b>UL1007-16-GN</b> 相当品
取得規格	UL1007
曲げ半径	仕上外径×8倍
更に詳しく	<b>01375ページ</b> (類似仕様)



アース用圧着端子	
型番	<b>RBA1.25-3.5RE</b> 相当品
サイズ	3.7mm
外幅	6.6mm
定格電圧	300V
更に詳しく	<b>0472ページ</b>

# 角型コネクタ付ケーブル 結線図

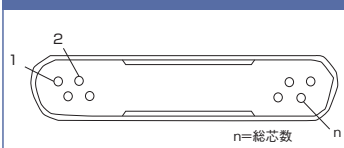
## Dsubコネクタ付ケーブル

NDDJ,NDDU,NSDJ,NSDU,NEDJ,NEDJL,NEDU,NEDUL,GLDJ,GLDU,GRNDJ,GRNDUシリーズ

商品ページ 0682~694

CN1 ピンNo.	電線識別									CN2 ピンNo.
	SB・WA			E・WBケーブル			KS・RS・JS・MSケーブル			
	対No.	電線色	ライン色	対No.	電線色	ライン色	対No.	電線色	ライン色	
1	1対	橙	黒1	1対	橙	黒1	1対	黒	—	1
2	1対	橙	赤1	1対	橙	赤1	1対	黒	白	2
3	2対	灰	黒1	2対	黄	黒1	2対	赤	—	3
4	2対	灰	赤1	2対	黄	赤1	2対	赤	白	4
5	3対	白	黒1	3対	若草	黒1	3対	緑	—	5
6	3対	白	赤1	3対	若草	赤1	3対	緑	白	6
7	4対	黄	黒1	4対	灰	黒1	4対	緑	黄	7
8	4対	黄	赤1	4対	灰	赤1	4対	黄	白	8
9	5対	桃	黒1	5対	白	黒1	5対	茶	—	9
10	5対	桃	赤1	5対	白	赤1	5対	茶	白	10
11	6対	橙	黒2	6対	橙	黒2	6対	青	—	11
12	6対	橙	赤2	6対	橙	赤2	6対	青	白	12
13	7対	灰	黒2	7対	黄	黒2	7対	灰	—	13
14	7対	灰	赤2	7対	黄	赤2	7対	灰	白	14
15	8対	白	黒2	8対	若草	黒2	8対	橙	—	15
16	8対	白	赤2	8対	若草	赤2	8対	橙	白	16
17	9対	黄	黒2	9対	灰	黒2	9対	紫	—	17
18	9対	黄	赤2	9対	灰	赤2	9対	紫	白	18
19	10対	桃	黒2	10対	白	黒2	10対	若葉色	—	19
20	10対	桃	赤2	10対	白	赤2	10対	若葉色	白	20
21	11対	橙	黒3	11対	橙	黒3	11対	桃	—	21
22	11対	橙	赤3	11対	橙	赤3	11対	桃	白	22
23	12対	灰	黒3	12対	黄	黒3	12対	空色	—	23
24	12対	灰	赤3	12対	黄	赤3	12対	空色	白	24
25	13対	白	黒3	13対	若草	黒3	13対	白	—	25
26	13対	白	赤3	13対	若草	赤3	13対	白	黒	26
27	14対	黄	黒3	14対	灰	黒3	14対	緑	黒	27
28	14対	黄	赤3	14対	灰	赤3	14対	緑	赤	28
29	15対	桃	黒3	15対	白	黒3	15対	黄	黒	29
30	15対	桃	赤3	15対	白	赤3	15対	黄	赤	30
31	16対	橙	黒4	16対	橙	黒4	16対	茶	黒	31
32	16対	橙	赤4	16対	橙	赤4	16対	茶	赤	32
33	17対	灰	黒4	17対	黄	黒4	17対	青	黒	33
34	17対	灰	赤4	17対	黄	赤4	17対	青	赤	34
35	18対	白	黒4	18対	若草	黒4	18対	灰	黒	35
36	18対	白	赤4	18対	若草	赤4	18対	灰	赤	36
37	19対	黄	黒4	19対	灰	黒4	19対	橙	黒	37
38	19対	黄	赤4	19対	灰	赤4	19対	橙	赤	38
39	20対	桃	黒4	20対	白	黒4	20対	紫	黒	39
40	20対	桃	赤4	20対	白	赤4	20対	紫	赤	40
41	21対	橙	黒連続	21対	橙	黒連続	21対	—	—	41
42	21対	橙	赤連続	21対	橙	赤連続	21対	—	—	42
43	22対	灰	黒連続	22対	黄	黒連続	22対	—	—	43
44	22対	灰	赤連続	22対	黄	赤連続	22対	—	—	44
45	23対	白	黒連続	23対	若草	黒連続	23対	—	—	45
46	23対	白	赤連続	23対	若草	赤連続	23対	—	—	46
47	24対	黄	黒連続	24対	灰	黒連続	24対	—	—	47
48	24対	黄	赤連続	24対	灰	赤連続	24対	—	—	48
49	25対	桃	黒連続	25対	白	黒連続	25対	—	—	49
50	25対	桃	赤連続	25対	白	赤連続	25対	—	—	50
51	26対	橙	長黒1	26対	橙	長黒1	26対	—	—	51
52	26対	橙	長赤1	26対	橙	長赤1	26対	—	—	52
53	27対	灰	長黒1	27対	黄	長黒1	27対	—	—	53
54	27対	灰	長赤1	27対	黄	長赤1	27対	—	—	54
55	28対	白	長黒1	28対	若草	長黒1	28対	—	—	55
56	28対	白	長赤1	28対	若草	長赤1	28対	—	—	56
57	29対	黄	長黒1	29対	灰	長黒1	29対	—	—	57
58	29対	黄	長赤1	29対	灰	長赤1	29対	—	—	58
59	30対	桃	長黒1	30対	白	長黒1	30対	—	—	59
60	30対	桃	長赤1	30対	白	長赤1	30対	—	—	60
61	31対	橙	長黒2	31対	橙	長黒2	31対	—	—	61
62	31対	橙	長赤2	31対	橙	長赤2	31対	—	—	62
フード	シールド									フード・端子

Dsubオスコネクタ コンタクト配列図



Dsubメスコネクタ コンタクト配列図



コネクタ付ケーブル

コネクタ付ケーブル  
選定方法  
角型コネクタ付ケーブル  
同軸コネクタ付ケーブル  
丸型コネクタ付ケーブル  
ナイロンコネクタ付ケーブル  
カスタムサービス

コネクタ付ケーブル資料