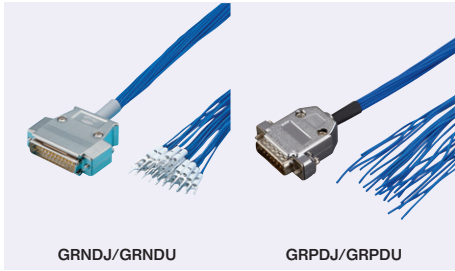


ミスミ

## Dsubコネクタケーブル バラ線フードあり(DDK製・ミスミオリジナルコネクタ使用)



PLC

1~20本

2 日日出荷

急 ストック A

巻末-9

翌日出荷  
¥500/本 5本まで  
翌日出荷品(ASTRO)は、  
注文時にASTROご希望と  
お申し付けください。

RoHS

ココが  
特長

日本、中国で型番を変更せずに現地購入可能!

- GRNDJ、GRNDUは、信頼性の高いDDK製を採用!
- GRPDU、GRPDUは、ミスミオリジナルコネクタを採用し低価格を実現!
- 20本以上のご購入時に大幅なプライスダウンを実現。
- フードが薄いため機器と干渉しにくくなっております。
- PLC等の接続に適しています。
- 制御盤内でのPLCや各種I/O機器の配線に大変便利です。電線はAC用の黄色とDC用の青を用意。

結線・線色ページ

◎701

指定長(m)	~0.9	1~4	4.1~50
公差	+20mm	+50mm	+指定長の3%

※指定長の公差は上記の通りになります。

価格表に記載の「基本単価」と「ケーブル単価×必要メートル数」を足した料金が通常単価になります。

※有料追加加工がある場合は、通常単価に追加料金を足した料金になります。

基本単価 + ケーブル料金(ケーブル単価×必要m数) = 通常単価



Order  
注文例

コネクタタイプ	形状仕様タイプ	ケーブルタイプ	芯数	指定長(m)
GRNDJ	PT	BA	9	1.5

1本単位

コネクタタイプ	形状仕様タイプ	外形イメージ図	ケーブルタイプ	芯数	指定長(m)	¥通常単価			
						基本単価		ケーブル単価 /m	
						GRNDJ GRNDU	GRPDU GRPDU		
GRNDJ EMI対策型 M2.6ショートネジ DDK	PT (オス) ピン番入り マークチューブ付	<p>指定長</p> <p>オス マークチューブのみ</p>	BA 黄色	9	0.2 ~ 10	1,485	1,400	81	
				15		1,851	1,740	135	
				25		2,434	2,294	225	
	ST (メス) ピン番入り マークチューブ付	<p>指定長</p> <p>メス マークチューブのみ</p>		9		1,520	1,435	81	
				15		1,908	1,800	135	
				25		2,434	2,294	225	
GRNDU EMI対策型 #4-40ショートネジ DDK	PY (オス・Y端子) ピン番入り マークチューブ付	<p>指定長</p> <p>オス マークチューブ付Y端子</p>	BB 青色	9	(0.1m 毎に 指定可)	1,668	1,576	81	
				15		2,136	2,012	135	
				25		2,925	2,764	225	
	SY (メス・Y端子) ピン番入り マークチューブ付	<p>指定長</p> <p>メス マークチューブ付Y端子</p>		UL1007 AWG24 同等品		9	1,680	1,588	81
						15	2,194	2,070	135
						25	2,925	2,764	225
GRPDU EMI対策型 #4-40ショートネジ ミスミオリジナル	PR (オス・丸端子) ピン番入り マークチューブ付	<p>指定長</p> <p>オス マークチューブ付丸端子</p>			9		1,668	1,576	81
					15		2,136	2,012	135
					25		2,925	2,764	225
	SR (メス・丸端子) ピン番入り マークチューブ付	<p>指定長</p> <p>メス マークチューブ付丸端子</p>		9	1,680		1,588	81	
				15	2,194		2,070	135	
				25	2,925		2,764	225	
				37		4,160	3,929	333	
				37		4,023	3,800	333	
				37		4,148	3,917	333	

コネクタ付ケーブル

Dsub  
コネクタ付  
ケーブル  
MILソケット  
コネクタ付  
ケーブル  
FCN  
コネクタ付  
ケーブル  
コネクタ付  
変換・分岐  
ケーブル  
セントロニクス  
コネクタ付  
ケーブル  
IEEE1284ハーフ  
ピッチコネクタ付  
ケーブル  
MR  
コネクタ付  
ケーブル  
PCRハーフ  
ピッチコネクタ付  
ケーブル  
PCSハーフ  
ピッチコネクタ付  
ケーブル  
HDRA・HDR  
コネクタ付  
ケーブル  
DX31ハーフ  
ピッチコネクタ付  
ケーブル  
8840ハーフ  
ピッチコネクタ付  
ケーブル  
Han防水  
コネクタ付  
ケーブル

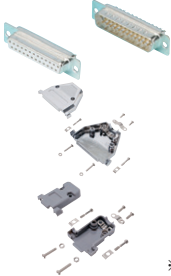
ミスミ VONA 配線部品 検索 WEBなら国内外メーカーの商品48万点以上!!

- 通常単価・数量スライド単価・出荷日等の最新情報はミスミVONA eカタログをご参照ください。
- ご注文の数量によっては、都度納期お見積りとなる場合がございます。

## 使用部材情報

### コネクタ・フード

DSDJ・DSDU・PDDJ・PDDU  
GLDJ・GLDU・GRP DJ・GRPDU  
GRPDDN・GRPDDJ・GRPDDU



コネクタ	
メーカー	ミスミ
型番	DB-***S*
更に詳しく	Q17ページ

EMI対策型フード	
メーカー	ミスミ
型番	MDA-***H-***
更に詳しく	Q30ページ

プラスチックフード	
メーカー	ミスミ
型番	RDA-***H-***
更に詳しく	Q30ページ

\*GRPDDN・GRPDDJ・GRPDDUはフード無し

NEDJ・NEDJL・NEDU・NEDUL・SPEDJ・SPEDJL・SPEDU・SPEDUL  
BDDN・BDDJ・BDDU(H15,44,62芯は高密度型コネクタ使用)



コネクタ	
メーカー	JAE
型番	D***F-N
定格電流	5A
定格電圧	—
更に詳しく	Q16ページ

高密度コネクタ	
メーカー	輸入品
型番	HD-***S*
定格電流	5A
定格電圧	—
更に詳しく	Q21ページ

フード	
メーカー	JAE
型番	D*-C8-J**-F*1R
更に詳しく	Q29ページ

\*BDDN・BDDJ・BDDUはフード無し

NA37DM



コネクタ	
メーカー	DDK
型番	17JE-13370-02-D1-A
定格電流	5A
定格電圧	AC300V
更に詳しく	Q18ページ

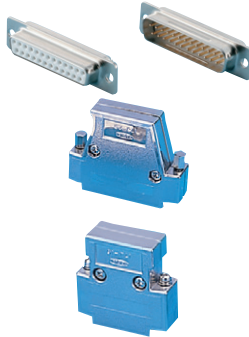
フード	
メーカー	ミスミ
型番	NAH-DSUB37-MM
更に詳しく	未掲載

FLOD



コネクタ	
メーカー	JAE
型番	D*SP-JB**
定格電流	—
定格電圧	—
更に詳しく	未掲載

NDDJ・NDDU・GRNDJ・GRNDU・  
GRNDDN・GRNDDJ・GRNDDU



コネクタ	
メーカー	DDK
型番	17JE-*****-02-D1
定格電流	5A
定格電圧	AC300V
更に詳しく	Q18ページ

アングルフード	
メーカー	DDK
型番	17JE-**LH*-1*-CF
更に詳しく	Q31ページ

フード	
メーカー	DDK
型番	17JE-**H-1*-CF
更に詳しく	Q31ページ

\*GRNDDN・GRNDDJ・GRNDDUはフード無し

FEMD



EMI対策コネクタ	
メーカー	JAE
型番	D*SP-JB**F
定格電流	—
定格電圧	—
更に詳しく	未掲載

BHDJ・BHDJL・BHDU・BHDUL(H15は高密度コネクタ)

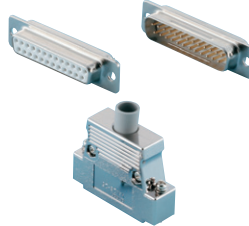


コネクタ	
メーカー	JAE
型番	D***F-N
定格電流	5A
定格電圧	—
更に詳しく	Q16ページ

高密度コネクタ	
メーカー	輸入品
型番	HD-***S*
定格電流	5A
定格電圧	—
更に詳しく	Q21ページ

フード	
メーカー	DDK
型番	17JE-**H-1*-CF
更に詳しく	Q31ページ

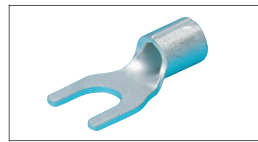
NSDJ・NSDU・BSDJ・BSDU・ZHDJ



コネクタ	
メーカー	オムロン
型番	XM3*-**21
定格電流	5A
定格電圧	AC300V
更に詳しく	Q20ページ

フード	
メーカー	オムロン
型番	XM2S-***1*
更に詳しく	Q33ページ

### 圧着端子



Y型圧着端子	
メーカー	大同端子製造
型番	F0.3-3相当品
サイズ	3.2mm
外幅	5.2mm
更に詳しく	Q468ページ



丸型圧着端子	
メーカー	大同端子製造
型番	0.3-3相当品
サイズ	3.2mm
外幅	5.2mm
更に詳しく	Q464ページ



Y型圧着端子	
メーカー	大同端子製造
型番	F0.08-3相当品
サイズ	3.2mm
外幅	5.2mm
更に詳しく	Q468ページ

Y型圧着端子はM3ねじ端子台向けを使用しております。使用するケーブルの太さにより使用する圧着端子を変更しております。

## 使用部材情報

### 多芯ケーブル

#### SBケーブル



メーカー	ミスミ
型番	<b>SS30WS</b>
取得規格	ULAWM20276
定格温度	0~80℃
難燃性	VW-1SC
曲げ半径mm(固定部)	仕上外径×8倍
曲げ半径mm(可動部)	—
更に詳しく	<b>▶1339ページ</b>

#### KSケーブル



メーカー	ミスミ
型番	<b>SS300SB</b>
取得規格	ULAWM2464
定格温度	0~80℃
難燃性	VW-1
曲げ半径mm(固定部)	仕上外径×6倍
曲げ半径mm(可動部)	—
更に詳しく	<b>▶1291ページ</b>

#### Eケーブル



メーカー	ミスミ
型番	<b>NA2464</b>
取得規格	ULAWM2464
定格温度	0~80℃
難燃性	—
曲げ半径mm(固定部)	仕上外径×8倍
曲げ半径mm(可動部)	—
更に詳しく	<b>▶1293ページ</b>

#### RSケーブル



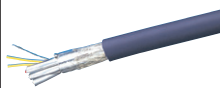
メーカー	ミスミ
型番	<b>SS300RSB</b>
取得規格	ULAWM2464
定格温度	0~80℃
難燃性	VW-1
曲げ半径mm(固定部)	仕上外径×6倍
曲げ半径mm(可動部)	仕上外径×6倍
更に詳しく	<b>▶1505ページ</b>

#### WAケーブル



メーカー	ミスミ
型番	<b>MAST-UL20276SB-28</b>
取得規格	ULAWM20276
定格温度	0~80℃
難燃性	VW-1
曲げ半径mm(固定部)	仕上外径×10倍
曲げ半径mm(可動部)	—
更に詳しく	<b>▶1333ページ</b>

#### Aケーブル



メーカー	ミスミ
型番	<b>NANB</b>
取得規格	ULAWM2464
定格温度	-10℃~80℃
難燃性	—
曲げ半径mm(固定部)	仕上外径×8倍
曲げ半径mm(可動部)	—
更に詳しく	<b>▶1299ページ</b>

#### WBケーブル



メーカー	ミスミ
型番	<b>MAST-UL2464SB-28</b>
取得規格	ULAWM20276
定格温度	0~80℃
難燃性	VW-1
曲げ半径mm(固定部)	仕上外径×6倍
曲げ半径mm(可動部)	—
更に詳しく	<b>▶1285ページ</b>

#### Bケーブル

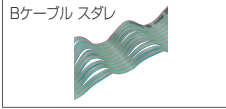
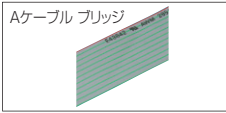


メーカー	ミスミ
型番	<b>NASWS</b>
取得規格	ULAWM2464
定格温度	-10℃~80℃
難燃性	—
曲げ半径mm(固定部)	仕上外径×8倍
曲げ半径mm(可動部)	—
更に詳しく	<b>▶1300ページ</b>

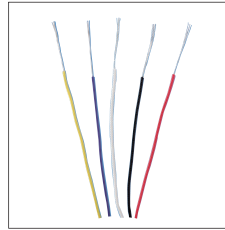
Dsub  
コネクタ付  
ケーブル  
MILソケット  
コネクタ付  
ケーブル  
FCN  
コネクタ付  
ケーブル  
コネクタ付  
変換・分岐  
ケーブル  
セントロニクス  
コネクタ付  
ケーブル  
IEEE1284ハーフ  
ピッチコネクタ付  
ケーブル  
MR  
コネクタ付  
ケーブル  
PCRハーフ  
ピッチコネクタ付  
ケーブル  
PCSハーフ  
ピッチコネクタ付  
ケーブル  
HDRA・HDR  
コネクタ付  
ケーブル  
DX31ハーフ  
ピッチコネクタ付  
ケーブル  
8840ハーフ  
ピッチコネクタ付  
ケーブル  
Han防水  
コネクタ付  
ケーブル

## 使用部材情報

### フラットケーブル



Aケーブル,Bケーブル	
メーカー	沖電線
型番	<b>FLEX</b>
取得規格	UL2651
定格温度	105°C
難燃性	VW-1
曲げ半径mm(固定部)	—
曲げ半径mm(可動部)	—
更に詳しく	<b>01614ページ</b>



### 単芯電線

A,B,C,D,Eケーブル	
メーカー	—
型番	<b>UL1007</b> 相当品
取得規格	AWM1007
ULファイルNO	—
定格温度	0°C~80°C
難燃性	—
曲げ半径mm(固定部)	—
曲げ半径mm(可動部)	—
更に詳しく(参考)	<b>01375ページ</b> (類似仕様)

### ケーブル仕上外径・許容電流表

			芯数						
			9	15(H15)	25	37	44	50	62
ケーブルタイプ	SB	仕上外径(mm)	5.0	5.5	6.5	7.6	8.1	8.1	9.0
		許容電流(A)	1.00	1.00	1.00	1.23	1.14	1.04	1.04
	E	仕上外径(mm)	7.4	8.2	9.8	11.6	12.7	12.7	14.1
		許容電流(A)	2.38	2.0	1.74	1.53	1.44	1.44	1.34
	KS	仕上外径(mm)	6.5	7.4	8.8	10.5			
		許容電流(A)	1.26	0.95	0.79	0.69			
	RS	仕上外径(mm)	6.5	7.8	8.8	10.5			
		許容電流(A)	1.25	0.94	0.78	0.69			
	A	仕上外径(mm)	8.5	9.8	11.8				
		許容電流(A)	3.5	3.0	2.5				
	B	仕上外径(mm)	8.4	9.7	11.7				
		許容電流(A)	3.5	3.0	2.5				
	WA	仕上外径(mm)	5.1	5.5	6.7	7.6			
		許容電流(A)	1.1	0.9	0.7	0.6			
	WB	仕上外径(mm)	7.4	8.2	9.8	11.6			
		許容電流(A)	2.4	2.0	1.7	1.5			
	フラット	仕上外径(mm)							
		許容電流(A)	1.0	1.0	1.0	1.0			
単芯	仕上外径(mm)	1.5	1.5	1.5	1.5				
	許容電流(A)	4.0	4.0	4.0	4.0				

- コネクタ付ケーブル選定方法
- 角型コネクタ付ケーブル
- 同軸コネクタ付ケーブル
- 丸型コネクタ付ケーブル
- ナイロンコネクタ付ケーブル
- カスタムサービス
- コネクタ付ケーブル資料

### その他使用部材

#### SMD\*,PMD\*選択時



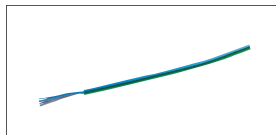
ケーブル	
メーカー	—
型番	—
備考	モールド型ミニDINコネクタ クリーム色 <b>カタログ未掲載品</b>

#### SRJ選択時



ケーブル	
メーカー	—
ケーブル型番	<b>NETSTAR-C5EPC</b>
ケーブル仕様	AWG24×4P シールド無し
コネクタ規格	RJ11
備考	薄青色 <b>カタログ未掲載品</b>

### アース線・アース端子



アース用単芯電線(全型番共通)	
型番	<b>UL1007-16-GN</b> 相当品
取得規格	UL1007
曲げ半径	仕上外径×8倍
更に詳しく	<b>01375ページ</b> (類似仕様)



アース用圧着端子	
型番	<b>RBA1.25-3.5RE</b> 相当品
サイズ	3.7mm
外幅	6.6mm
定格電圧	300V
更に詳しく	<b>0472ページ</b>