

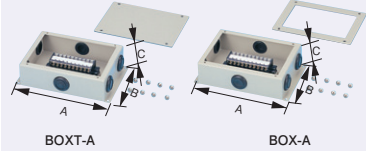
# 端子台ボックス

Webなら盤用パーツ多数掲載!

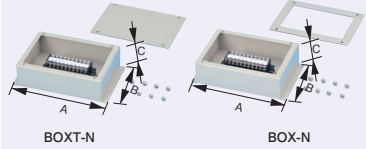
ミスミ

## フタ式端子台付タイプ

穴有りタイプ



穴なしタイプ



ココが  
特長

豊富なバリエーションの端子台ボックスです!

- フタをネジ止めるタイプの中継ボックスです。
- フタは「窓あり」と「窓なし」の2タイプから選択できます。
- 端子台を取付けています。



- ・本体は防水・防塵構造ではありません。
- ・端子台は溶接しているため、取り外しは出来ません。
- ◎注意 表面処理は焼付塗装(塗装色5Y7/1)になります。



Order  
注文例

型番

BOXT-N4

2D CAD 鉛筆ペーン 固定サイズ スチール

在庫品

CAD

RoHS

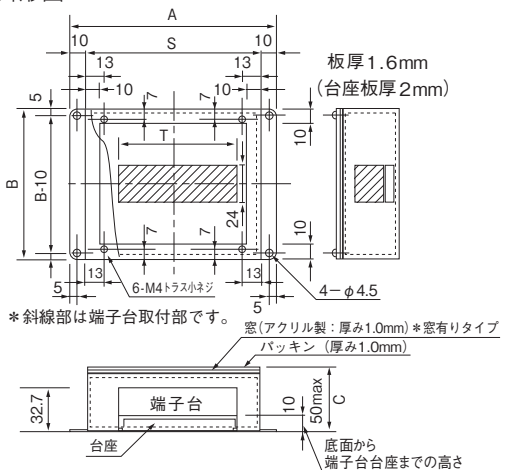
在庫品出荷に関して  
在庫品はPM6:00迄のご注文で  
当日出荷致します。



写真: BOX-A25  
\*フタの裏にバックインを  
貼りつけております。

外形図

(単位: mm)



### 寸法表

型番	極数	サイズ(単位: mm)					取付端子台
		A	B	C	S	T	
BOXT-N BOX-N BOXT-A BOX-A	4	125	105	50 M X	105	51	RTK-10M-4P
	6	140	105		120	65	RTK-10M-6P
	8	155	105		135	79	RTK-10M-8P
	10	170	105		150	93	RTK-10M-10P
	15	205	105		185	128	RTK-10M-15P
	20	240	105		220	163	RTK-10M-20P
	25	275	125		255	198	RTK-10M-25P
	30	310	125		290	233	RTK-10M-30P
	40	380	125		360	303	カタログ未掲載

\*端子台の電気的仕様はO1070ページです。



1台単位

■穴有り窓無し

型番	タイプ	極数	¥通常単価		カバー スクリュー 数量	自重(g)
			1~9個	10~49個		
BOXT-A	4	4	3,320	2,970	4	609
BOXT-A	6	6	3,590	3,230	4	674
BOXT-A	8	8	3,870	3,470	4	741
BOXT-A	10	10	4,140	3,710	4	818
BOXT-A	15	15	4,490	4,030	6	997
BOXT-A	20	20	4,860	4,370	6	1157
BOXT-A	25	25	5,400	4,720	6	1460
BOXT-A	30	30	5,930	5,150	6	1635
BOXT-A	40	40	8,060	7,520	6	2015

■穴無し窓無し

型番	タイプ	極数	¥通常単価		カバー スクリュー 数量	自重(g)
			1~9個	10~49個		
BOXT-N	4	4	2,950	2,650	4	590
BOXT-N	6	6	3,130	2,810	4	671
BOXT-N	8	8	3,320	2,970	4	750
BOXT-N	10	10	3,590	3,230	4	825
BOXT-N	15	15	3,960	3,540	6	1007
BOXT-N	20	20	4,320	3,870	6	1169
BOXT-N	25	25	4,840	4,230	6	1465
BOXT-N	30	30	5,390	4,720	6	1702
BOXT-N	40	40	7,360	6,870	6	2019

■穴有り窓有り

型番	タイプ	極数	¥通常単価		カバー スクリュー 数量	自重(g)
			1~9個	10~49個		
BOX-A	4	4	3,940	3,700	4	550
BOX-A	6	6	4,180	3,950	4	611
BOX-A	8	8	4,570	4,320	4	669
BOX-A	10	10	5,160	4,880	4	725
BOX-A	15	15	5,600	5,300	6	872
BOX-A	20	20	6,180	5,840	6	1007
BOX-A	25	25	6,520	6,160	6	1235
BOX-A	30	30	6,580	6,210	6	1376
BOX-A	40	40	8,240	7,800	6	1668

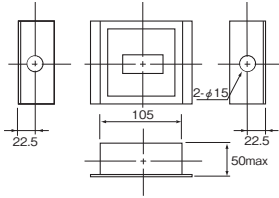
■穴無し窓有り

型番	タイプ	極数	¥通常単価		カバー スクリュー 数量	自重(g)
			1~9個	10~49個		
BOX-N	4	4	3,550	3,350	4	539
BOX-N	6	6	3,730	3,520	4	608
BOX-N	8	8	4,070	3,860	4	678
BOX-N	10	10	4,610	4,360	4	733
BOX-N	15	15	5,050	4,770	6	883
BOX-N	20	20	5,600	5,300	6	1018
BOX-N	25	25	5,960	5,640	6	1240
BOX-N	30	30	6,290	5,940	6	1442
BOX-N	40	40	8,150	7,700	6	1672

## 穴有りタイプの穴加工寸法図

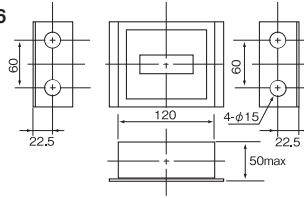
(単位: mm)

**BOX-A4  
BOXT-A4**



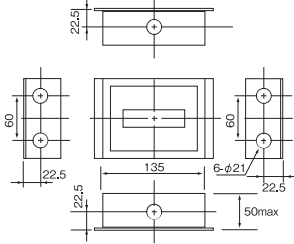
各穴膜付き  
グロメット付き

**BOX-A6  
BOXT-A6**



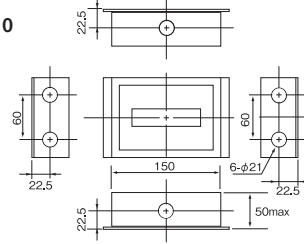
各穴膜付き  
グロメット付き

**BOX-A8  
BOXT-A8**



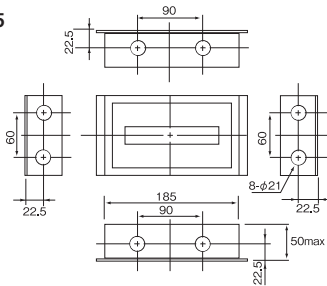
各穴膜付き  
グロメット付き

**BOX-A10  
BOXT-A10**



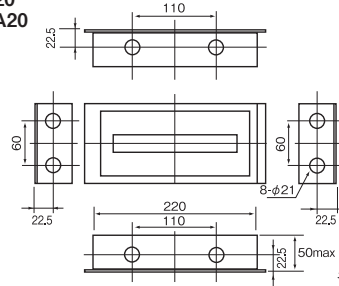
各穴膜付き  
グロメット付き

**BOX-A15  
BOXT-A15**



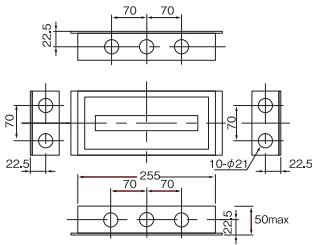
各穴膜付き  
グロメット付き

**BOX-A20  
BOXT-A20**



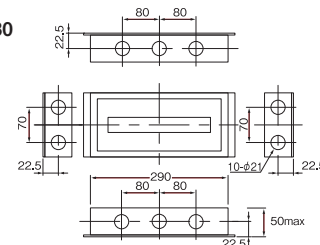
各穴膜付き  
グロメット付き

**BOX-A25  
BOXT-A25**



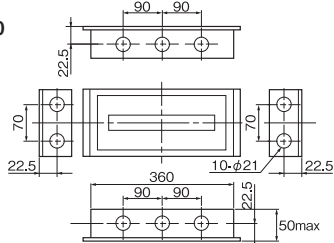
各穴膜付き  
グロメット付き

**BOX-A30  
BOXT-A30**



各穴膜付き  
グロメット付き

**BOX-A40  
BOXT-A40**



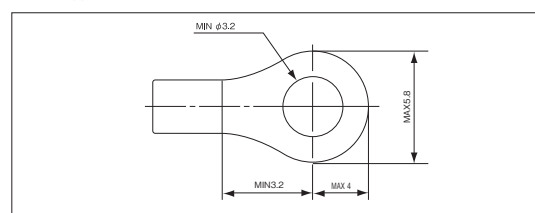
各穴膜付き  
グロメット付き

## 端子台付タイプの端子台の電気的仕様

定格電圧	AC: DC250V
定格電流	15A
耐電圧	AC2000V, 1分間
絶縁抵抗	DC500V, 200MΩ以上
本体材質	変性PPO, UL94V-1
使用温度範囲	-20℃~+60℃
締め付けネジ	M3×8, 角座金付き
締め付けトルク	1.2N・m
端子間ピッチ	7mm

## 適合圧着端子

(単位: mm)



アルミ・  
プラボックス

アルミ・  
プラボックス  
(穴加工対応品)

スイッチ  
ボックス

端子台  
ボックス