

ミスミ

LZ10Aシリーズ 防塵・防滴 (IP64)



ココが特長

- LZ10シリーズを改良し、LZ10Aシリーズとなりました。**
- 基板の変更により外観が多少異なりますが、寸法上は変わりません
  - LZ10(旧品)に比べ、消費電力従来比約50%ダウン
  - IP64(防塵、防滴)対応
  - 蛍光灯同等以上の明るさで小型・薄型
  - 日亜化学工業株製LEDを採用。国内製
  - LZ10専用金具でアルミフレームに取付けられます

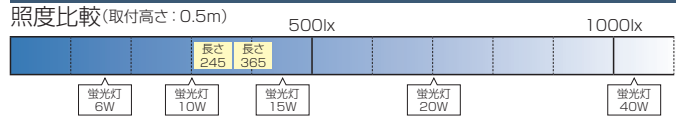
白色 LED IP64

在庫品

RoHS

注意

・LED素子には発光色、明るさにバラツキがあるため、同じ型番でも若干発光色、明るさが異なる場合があります。  
 ・調光機能がついた電源または機器に接続しないでください。  
 ・取付穴ピッチはLZ10専用設計しておりますので、他シリーズの取り付けはできません。  
 ・LZ10を取付けるM3ネジは別途ご用意ください。



注文例

型番	長さ	LED色
LZ10A	245	W
型番	形状	塗装色
LZB	A1	C



型番	長さ	LED色	1台単位		
			¥通常単価	¥スライド単価	9台~
LZ10A	245	W(白)	4,300	4,000	3,800
	365		5,300	5,000	4,900
LZB	形状	塗装色	適合LED照明	¥通常単価	¥スライド単価
	A1	C(クリーム)	LZ10-245-W	900	10台~
A2	G(グレー)	LZ10-365-W	1,000	950	



Example 使用方法

取付例

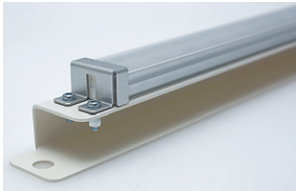
制御盤内照明に最適



30mmアルミフレームにジャストフィット



LZ10専用金具を取付けた状態



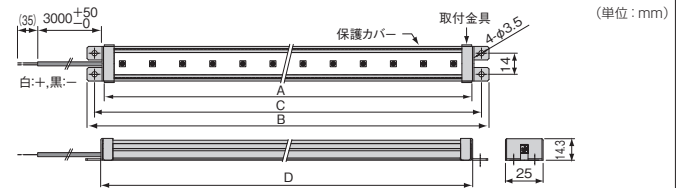
点灯イメージ



仕様

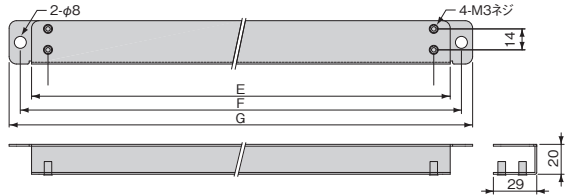
型番	LZ10A-245-W	LZ10A-365-W	
照度(ルクス)	0.5m: 300lx 1.0m: 80lx	0.5m: 390lx 1.0m: 100lx	
全光束(ルーメン)	200lm	260lm	
LED色	昼白色(5000K)		
入力電圧	DC24V ± 5%		
入力電流	80mA	120mA	
消費電力	2.0W	2.9W	
動作環境	温度: -5~+40℃, 湿度: 45~85%RH(結露なきこと)		
絶縁抵抗	100MΩ以上(DC500Vメガーにて): 充電部-非充電部間		
耐電圧	AC500V(1分間): 充電部-非充電部間		
配光角度	約120°		
LED寿命	40,000時間(光束70%以下)		
保護等級	IP64		
材質	本体、取付金具	アルミ 銀艶消し	
	前面カバー	アクリル	
	保護カバー	ポリカーボネート	
	ケーブル	ミスミ NAVC-27-1PS(0.12mm²×2C)	
ケーブルの曲げ半径	13mm以上		
質量(ケーブル、取付金具含む)	119g	159g	
型番	LZB-A1-*	LZB-A2-*	
板厚	1.2mm		
材質	本体: SPCC, ポップナット: SPCC		
	塗装色	粉体塗装(2.5Y9/1)	
(近似マンセル値)	クリーム: C	粉体塗装(5Y7/1)	
	グレー: G		
質量	208g	293g	

外形図



型番	寸法(mm)			
	A	B	C	D
LZ10A-245-W	245	268	258	248
LZ10A-365-W	365	388	378	368

LZ10専用金具



型番	寸法(mm)		
	E	F	G
LZB-A1-*	280	295	310
LZB-A2-*	400	415	430

LED照明

照明 (オプション・その他)