

非可逆型AC100V電磁開閉器

RoHS



KEMA CE対応 IEC DIN レール 三相 モーター



**ココが特長** AC100V用電磁開閉器。世界最長の開閉寿命！

- 電磁接触器とサーマルリレーがセットになってとても低価格です。
- 面倒な部品選定が不要です。
- 認証試験を通じたCEマーキング対応品です。
- 端子カバーは、標準装備されています。
- 世界最長の開閉寿命 EC60947-4-1 (JIS C 8201-4-1, JEM1038)  
電気的寿命250万回(ヨーロッパA社200万回、日本B社200万回)  
機械的寿命250万回(ヨーロッパA社1600万回、日本B社1000万回)
- 前面カバーを外せば丸端子(圧着端子)も使用可能です。

1台から注文OK!

出荷日

1~20台 翌日(当日)

21台~ 都度見積

当日出荷は、17時までに都度お申し込みください。

在庫品



- ・電磁接触器とサーマルリレーはお客様にて組立てとなります。
- ・接点開閉時のサージ吸収ユニットはO1418ページです。
- ・接点増設用の補助接点ユニットはO1419ページです。



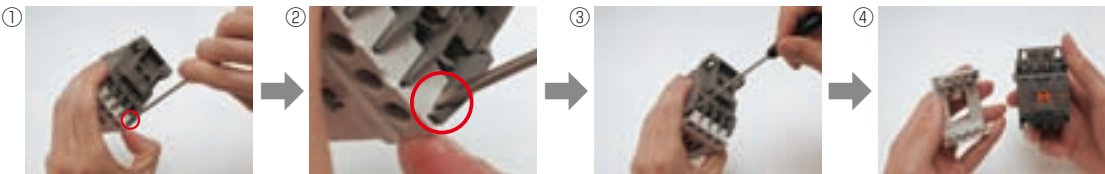
Order 注文例

型式  
KHK6-AC100V-0.82



フレームサイズ (AF)	コイル電圧	補助接点	モータ容量 (KW)	サーマルリレー型式	整定範囲 (A)	型式	標準単価		
							1~5台	6~9台	10台~
6	AC100V	1a	0.05	SMR-12-0.52	0.4~0.63	KHK6-AC100V-0.52	¥980	¥930	¥880
			0.1	SMR-12-0.82	0.63~1	KHK6-AC100V-0.82			
			0.2	SMR-12-1.3	1~1.6	KHK6-AC100V-1.3			
			0.4	SMR-12-2.1	1.6~2.5	KHK6-AC100V-2.1			
			0.75	SMR-12-3.3	2.5~4	KHK6-AC100V-3.3			
			1	SMR-12-5	4~6	KHK6-AC100V-5			
			1.5	SMR-12-6.5	5~8	KHK6-AC100V-6.5			
			1.5	SMR-12-7.5	6~9	KHK6-AC100V-7.5			
9	AC100V	1a1b	0.05	SMR-32-0.52	0.4~0.63	KHK9-AC100V-0.52	¥1,180	¥1,120	¥1,060
			0.1	SMR-32-0.82	0.63~1	KHK9-AC100V-0.82			
			0.2	SMR-32-1.3	1~1.6	KHK9-AC100V-1.3			
			0.4	SMR-32-2.1	1.6~2.5	KHK9-AC100V-2.1			
			0.75	SMR-32-3.3	2.5~4	KHK9-AC100V-3.3			
			1	SMR-32-5	4~6	KHK9-AC100V-5			
			1.5	SMR-32-6.5	5~8	KHK9-AC100V-6.5			
			1.5	SMR-32-7.5	6~9	KHK9-AC100V-7.5			
			2.2	SMR-32-8.5	7~10	KHK9-AC100V-8.5			
			3.7	SMR-32-11	9~13	KHK9-AC100V-11			
			3.7	SMR-32-15	12~18	KHK9-AC100V-15			
			5.5	SMR-32-19	16~22	KHK9-AC100V-19			
13	AC100V	1a1b	0.05	SMR-32-0.52	0.4~0.63	KHK12-AC100V-0.52	¥1,340	¥1,270	¥1,200
			0.1	SMR-32-0.82	0.63~1	KHK12-AC100V-0.82			
			0.2	SMR-32-1.3	1~1.6	KHK12-AC100V-1.3			
			0.4	SMR-32-2.1	1.6~2.5	KHK12-AC100V-2.1			
			0.75	SMR-32-3.3	2.5~4	KHK12-AC100V-3.3			
			1	SMR-32-5	4~6	KHK12-AC100V-5			
			1.5	SMR-32-6.5	5~8	KHK12-AC100V-6.5			
			1.5	SMR-32-7.5	6~9	KHK12-AC100V-7.5			
			2.2	SMR-32-8.5	7~10	KHK12-AC100V-8.5			
			3.7	SMR-32-11	9~13	KHK12-AC100V-11			
			3.7	SMR-32-15	12~18	KHK12-AC100V-15			
			5.5	SMR-32-19	16~22	KHK12-AC100V-19			
5.5	SMR-32-21.5	18~25	KHK12-AC100V-21.5						
7.5	SMR-32-27	22~32	KHK12-AC100V-27						

カバー取外し方法 丸端子を使用する場合はカバーを取外してください。(KHK6~22)  
KHK32~65は端子カバーを外せば丸端子が使用できます。



① 隙間にマイナスドライバーを入れ上に押し上げる

③ 反対側も同じ要領で外す  
次にカバー下部も同じく外す

非可逆型AC100V電磁開閉器



フレーム サイズ (AF)	コイル電圧	補助接点	モータ容量 (KW)	サーマルリレー型式	整定範囲 (A)	型式	標準単価		
							1~5台	6~9台	10台~
18	AC100V	1a1b	0.05	SMR-32-0.52	0.4~0.63	KHK18-AC100V-0.52	¥1,590	¥1,510	¥1,430
			0.1	SMR-32-0.82	0.63~1	KHK18-AC100V-0.82			
			0.2	SMR-32-1.3	1~1.6	KHK18-AC100V-1.3			
			0.4	SMR-32-2.1	1.6~2.5	KHK18-AC100V-2.1			
			0.75	SMR-32-3.3	2.5~4	KHK18-AC100V-3.3			
			1	SMR-32-5	4~6	KHK18-AC100V-5			
			1.5	SMR-32-6.5	5~8	KHK18-AC100V-6.5			
			1.5	SMR-32-7.5	6~9	KHK18-AC100V-7.5			
			2.2	SMR-32-8.5	7~10	KHK18-AC100V-8.5			
			3.7	SMR-32-11	9~13	KHK18-AC100V-11			
			3.7	SMR-32-15	12~18	KHK18-AC100V-15			
			5.5	SMR-32-19	16~22	KHK18-AC100V-19			
			5.5	SMR-32-21.5	18~25	KHK18-AC100V-21.5			
			7.5	SMR-32-27	22~32	KHK18-AC100V-27			
22	AC100V	1a1b	0.05	SMR-32-0.52	0.4~0.63	KHK22-AC100V-0.52	¥1,770	¥1,680	¥1,600
			0.1	SMR-32-0.82	0.63~1	KHK22-AC100V-0.82			
			0.2	SMR-32-1.3	1~1.6	KHK22-AC100V-1.3			
			0.4	SMR-32-2.1	1.6~2.5	KHK22-AC100V-2.1			
			0.75	SMR-32-3.3	2.5~4	KHK22-AC100V-3.3			
			1	SMR-32-5	4~6	KHK22-AC100V-5			
			1.5	SMR-32-6.5	5~8	KHK22-AC100V-6.5			
			1.5	SMR-32-7.5	6~9	KHK22-AC100V-7.5			
			2.2	SMR-32-8.5	7~10	KHK22-AC100V-8.5			
			3.7	SMR-32-11	9~13	KHK22-AC100V-11			
			3.7	SMR-32-15	12~18	KHK22-AC100V-15			
			5.5	SMR-32-19	16~22	KHK22-AC100V-19			
			5.5	SMR-32-21.5	18~25	KHK22-AC100V-21.5			
			7.5	SMR-32-27	22~32	KHK22-AC100V-27			
32	AC100V	1a1b	0.05	SMR-32-0.52	0.4~0.63	KHK32-AC100V-0.52	¥2,360	¥2,240	¥2,130
			0.1	SMR-32-0.82	0.63~1	KHK32-AC100V-0.82			
			0.2	SMR-32-1.3	1~1.6	KHK32-AC100V-1.3			
			0.4	SMR-32-2.1	1.6~2.5	KHK32-AC100V-2.1			
			0.75	SMR-32-3.3	2.5~4	KHK32-AC100V-3.3			
			1	SMR-32-5	4~6	KHK32-AC100V-5			
			1.5	SMR-32-6.5	5~8	KHK32-AC100V-6.5			
			1.5	SMR-32-7.5	6~9	KHK32-AC100V-7.5			
			2.2	SMR-32-8.5	7~10	KHK32-AC100V-8.5			
			3.7	SMR-32-11	9~13	KHK32-AC100V-11			
			3.7	SMR-32-15	12~18	KHK32-AC100V-15			
			5.5	SMR-32-19	16~22	KHK32-AC100V-19			
			5.5	SMR-32-21.5	18~25	KHK32-AC100V-21.5			
			7.5	SMR-32-27	22~32	KHK32-AC100V-27			
55	AC100V	1a1b	3.7	SMR-63-15S	12~18	KHK50-AC100V-15S	¥3,580	¥3,400	¥3,230
			5.5	SMR-63-19S	16~22	KHK50-AC100V-19S			
			5.5	SMR-63-21.5S	18~25	KHK50-AC100V-21.5S			
			7.5	SMR-63-30S	24~36	KHK50-AC100V-30S			
			7.5	SMR-63-34S	28~40	KHK50-AC100V-34S			
			11	SMR-63-42S	34~50	KHK50-AC100V-42S			
			15	SMR-63-55S	45~65	KHK50-AC100V-55S			
65	AC100V	1a1b	3.7	SMR-63-15S	12~18	KHK65-AC100V-15S	¥5,030	¥4,780	¥4,540
			5.5	SMR-63-19S	16~22	KHK65-AC100V-19S			
			5.5	SMR-63-21.5S	18~25	KHK65-AC100V-21.5S			
			7.5	SMR-63-30S	24~36	KHK65-AC100V-30S			
			7.5	SMR-63-34S	28~40	KHK65-AC100V-34S			
			11	SMR-63-42S	34~50	KHK65-AC100V-42S			
			15	SMR-63-55S	45~65	KHK65-AC100V-55S			

電磁開閉器  
コンタクタ  
サーマルリレー

電磁開閉器

電磁開閉器

コンタクタ・  
サーマルリレー

2012.9  
▼  
2013.8

関連商品

○1003ページ  
  
インバータ

○1305ページ  
  
サーキットプロテクタ

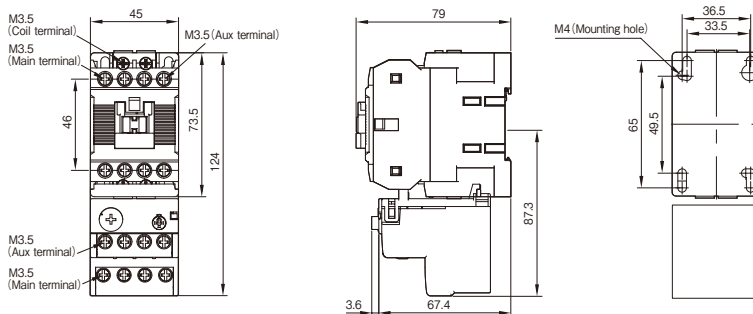
○1422ページ  
  
ACミニコンタクタ

非可逆型AC100V/AC200V外形図

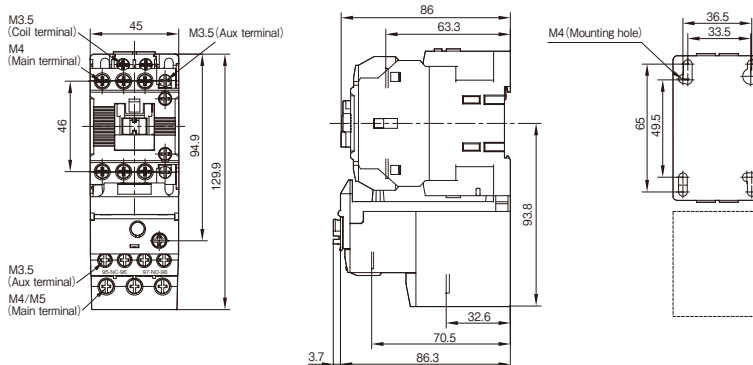
外形図

(単位: mm)

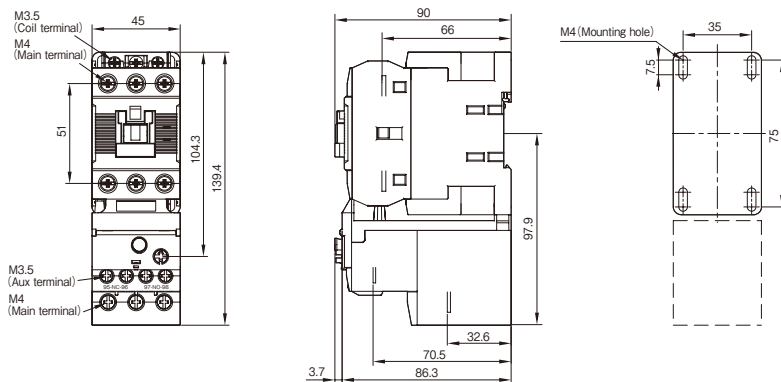
**KHK6**



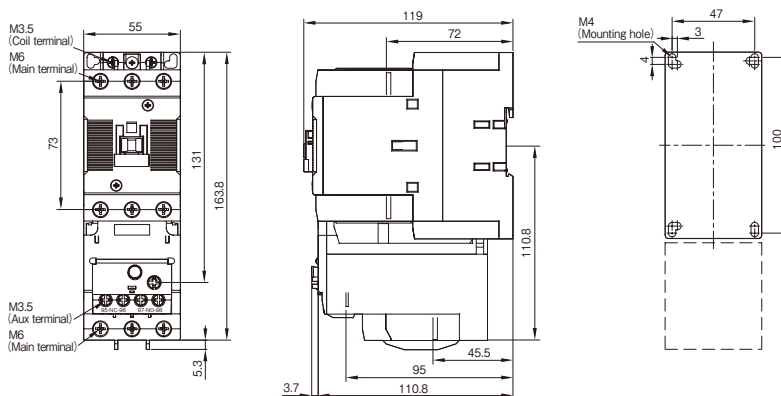
**KHK9  
KHK12  
KHK18  
KHK22**



**KHK32**



**KHK50  
KHK65**



## セレクションガイド

### AC200V、AC100V電磁開閉器仕様

フレーム サイズ		18AF		22AF			40AF	65AF			
型式		KHK6		KHK9	KHK12	KHK18	KHK22	KHK32	KHK50	KHK65	
相数		3		3			3	3			
定格電圧		690V		690V			690V	690V			
定格絶縁電圧		690V		690V			1000V	1000V			
定格周波数		50/60Hz		50/60Hz			50/60Hz	50/60Hz			
定格インパルス電圧		6KV		6KV			8KV	8KV			
開閉頻度(回/時間) AC3級		1800		1800			1800	1800			
機械的寿命(万回)		1500		1500			1200	1200			
電氣的寿命(万回)		250		250			200	200			
	AC-1級	A	25	25	25	32	40	50	70	100	
	AC-3級	200/240V	KW	2.2	2.5	3.5	4.5	5.5	7.5	15	18.5
		A	9	11	13	18	22	32	55	65	
	380/440V	KW	3	4	5.5	7.5	11	15	22	30	
		A	7	9	12	18	22	32	50	65	
	500/550V	KW	3	4	7.5	7.5	15	18.5	30	33	
		A	6	7	12	13	20	28	43	60	
	690V	KW	3	4	7.5	7.5	15	18.5	30	33	
		A	4	6	9	9	18	20	28	35	
UL定格	連続電流	A	25	25	25	40	40	50	70	100	
	单相	110~120V	0.5	0.5	0.75	1	2	2	3	5	
		220~240V	1.5	1.5	2	3	3	5	10	15	
	三相	200~208V	2	2	3	5	7.5	7.5	20	25	
		220~240V	3	3	5	7.5	10	10	25	30	
		440~480V	5	5	7.5	10	15	20	40	50	
		550~600V	7.5	7.5	10	15	20	25	50	60	
コイル電圧	AC	重量	Kg	0.43	0.54			0.72	1.36	1.38	
コイル電圧	DC	重量	Kg	0.6	0.68			0.94	1.61	1.63	
コイル電流	AC220V/50Hz			0.04A			0.05A	0.06A			
コイル電流	AC220V/60Hz			0.03A			0.04A	0.05A			
コイル電流	AC110V/50Hz			0.08A			0.11A	0.12A			
コイル電流	AC110V/60Hz			0.06A			0.08A	0.09A			
制限電圧(ピックアップ)				85~110%(50/60Hz)							
制限電圧(ドロップアウト)				30~60%							

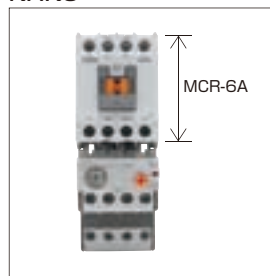
### DC24V電磁開閉器仕様

型式		KHK6		KHK9		KHK12		KHK18		KHK22	
操作電圧		24V		24V		24V		24V		24V	
制限電圧	ピックアップ	70~110%		70~110%		70~110%		70~110%		70~110%	
	ドロップアウト	10~30%		10~30%		10~30%		10~30%		10~30%	
コイル消費電力	突入電力(VA)	9		9		9		9		9	
	定格電力(VA)	9		9		9		9		9	
コイル電流	(A)	0.4		0.4		0.4		0.4		0.4	
動作時間	クローズ(ms)	35... 50		35... 50		35... 50		35... 50		35... 50	
	オープン(ms)	4... 19		4... 19		4... 19		4... 19		4... 19	

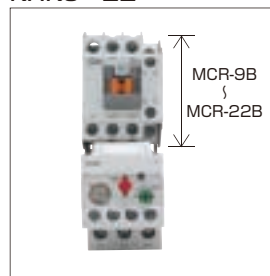
### ● 常規使用条件

周囲温度	基準20℃、-10℃~40℃ (1日気中平均温度の最高35℃、年気中平均温度の最高25℃)
盤内最高温度	55℃ 電磁接触器の動作特性、サーマルリレーの動作特性は周囲温度により影響を受けますので注意してください。
相対湿度	45~85%RH ただし、結露および氷結のないこと。
標高	2,000m以下
振動	10~55Hz 19.6m/s <sup>2</sup> 以下
衝撃	49m/s <sup>2</sup> 以下
雰囲気	じんあい、煙、腐食性ガス、可燃性ガス、水気、塩分などがあまり含まれていないこと。また、密閉状態で長期間連続使用されると接触障害などに至ることがあります。

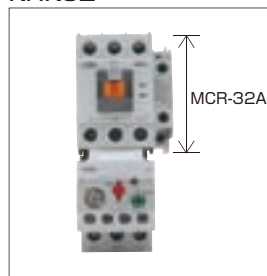
KHK6



KHK9~22



KHK32



KHK50~65

