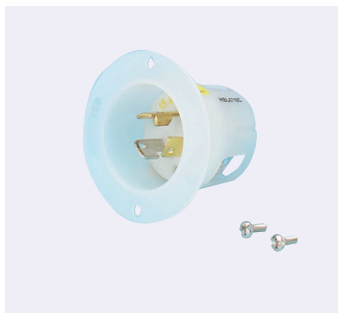


ミスミ

インレット(NEMA規格)



CSA UL NEMA ネジ式 差し込み 電源用 盤間接続

在庫品

RoHS

ココが
特長

NEMA規格、海外規格対応のインレット

●受電側機器に取付けてケーブル側のソケット(メス)を受けるパネルマウントです。また全品商品がUL・CSAを取得しております。

注意

- ・電気用品安全法は未取得のため日本国内での使用が禁じられています。
- ・結合相手は**02219ページ**のソケットになります。同じNEMA No.の末尾「R」のものと一緒に合わせてください。
- 例)HBL2615(NEMA L5-30)⇔HBL2613(NEMA L5-30)
- 02219ページ**
- ※刃の型はNEMA規格のものになります。各商品より刃型は異なりますので**02215ページ**のNEMA No.にてご確認ください。
- ※HBL4586Cは在庫なくなり次第販売終了となります。

仕様

型番	NEMA No.	安全規格	刃型タイプ	芯数	定格		適合電線サイズ	
					電圧(V)	電流(A)	AWG	mm ²
汎用インレット	L5-30P	全品 UL CSA	引掛け形	2P+接地	125	30	12~6	3.5~14
HBL2615	L6-15P				250	15	18~10	0.75~5.5
HBL2325	L6-20P				250	20	18~10	0.75~5.5
HBL2625	L6-30P				250	30	12~6	3.5~14

※電線接続方法は引き締めまたは巻締め方式です。ネジは外れません。圧着端子不可です。



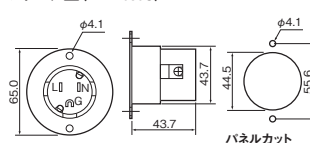
1個単位

型番	¥通常単価		¥スライド単価	
	1~9個	10~29個	30個~	
HBL2615	4,794	4,594	4,049	
HBL4586C	2,417	2,217	1,960	
HBL2325	2,983	2,583	2,277	
HBL2625	4,575	4,375	3,851	

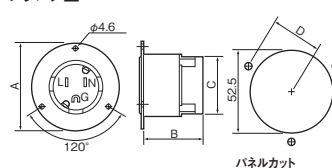
外形図

(単位: mm)

フランジ型 (HBL4586C)



フランジ型



寸法表

	A	B	C	D
HBL2615	73.2	53.1	51.8	31.8
HBL2325	±0.79	±0.38	±0.38	±0.38
HBL2625				

※図内の刃型は参考です。実際の各商品の詳細は**02215ページ**のNEMA No.にてご確認ください。



Order
注文例

型番
HBL2615