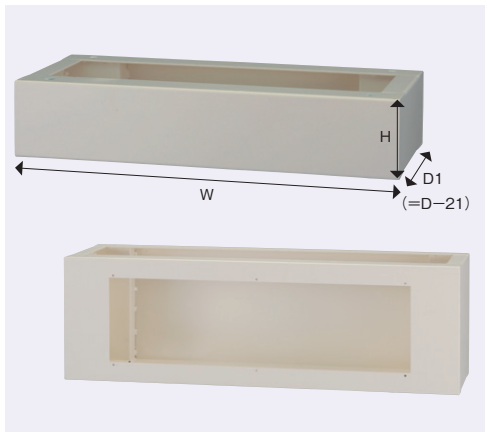


自立盤ボックス (穴加工対応品)

Webなら盤・キャビネット5万点以上取扱い!

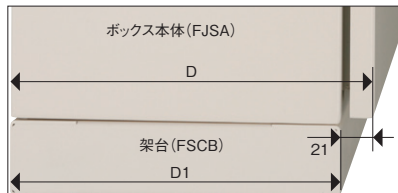
ミスミ

FSCBシリーズ



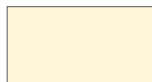
架台の奥行き寸法について

D1寸法は、FJSAシリーズ(●839ページ)に合わせて、21mm小さくなります。
D寸法を300で指定すると架台のD1寸法は279mmとなります。



塗装色

粉体塗装



K: クリーム
近似マンセル値
2.5Y9/1



G: グレイ
近似マンセル値
5Y7/1

下地処理



E
近似マンセル値
5Y8/1



NS
ご購入後に指定色塗装される際はこちらが便利です。
詳細は●1108ページ



ご注意

・自立盤内に取付ける機器の重量や位置により台風や地震などの際に転倒する恐れがあります。
・所定のアンカーボルトの他にも転倒防止の処理を必要に応じて実施ください。

*1: 加工内容・台数によって納期が異なる場合もあります。

*板厚2.3mmタイプのFTCBシリーズもあります。

詳細はWebにてご確認ください。

ココが
特長

横幅1mm単位で指定可能なフリーサイズ架台

- FJSAタイプ(●839ページ)の自立盤ボックスに適合する架台です。
- 市販メーカー品の自立盤ボックスにも適合可能です。(本体のDサイズにご注意ください)
- 板厚2.3mmながら独自構造で十分な堅牢性を実現。
- 入線口の穴加工の有無に関わらず最短3日日出荷。*

基本仕様

板厚	本体	2.3mm
材質	本体	SPHC
サイズ	範囲	単位
W(幅)	400~1200mm	1mm
H(高さ)	50~300mm	5mm
D(ボックス奥行き)	250~400mm	5mm
D1(架台奥行き)	229~379mm	

2D CAD フリーサイズ 穴加工 スチール 粉体塗装

10台以上は都度見積

3 日日出荷

CAD

RoHS

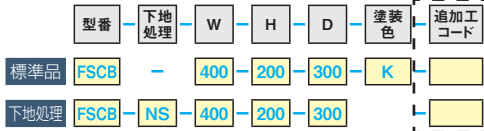
納期に関するお断り
本商品の稼働日は土曜・祝日を含みません。
詳細な出荷日はWOS(Web Order System)にてご確認ください。

追加加工について
●858ページ



Order
注文例

穴加工無し



下地処理をご注文の場合は塗装記号は不要です。↑
追加加工の詳細は下記追加加工コードをご確認ください。



Alteration
追加加工

外部取付金具溶接

アンカーボルトを固定する金具をB面とD面に溶接します。
→金具のサイズ、溶接箇所については●857ページを参照ください。



追加加工コード	加工内容	¥加工単価
CB	B/D面に外部取付け金具を溶接	6,320

開口加工

H≥200の場合、架台の4側面を最大開口サイズに開口し、パネル(t=1.6mm)を取り付けます。
→型番末尾に下記の追加加工コードを入力ください。

追加加工コード	加工内容		¥加工単価
	加工内容	開口部	
S	長さが短い1面のみ	B	3,130
L	長さが長い1面のみ	A	5,230
SS	長さが短い2面両方	BとD	6,260
LL	長さが長い2面両方	AとC	10,460
SL	長さが長い面と短い面の両方	AB	8,360
LS	長さが長い面と短い面の両方	AD	8,360
EL	長さが短い1面以外の3面	ABC	13,590
ES	長さが長い1面以外の3面	ABD	11,490
AL	4面全て加工	ABCD	16,720

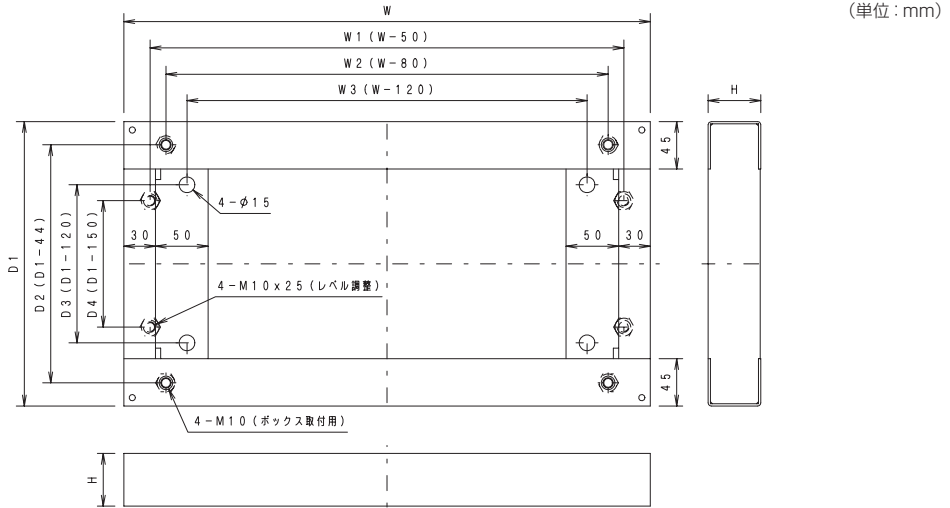




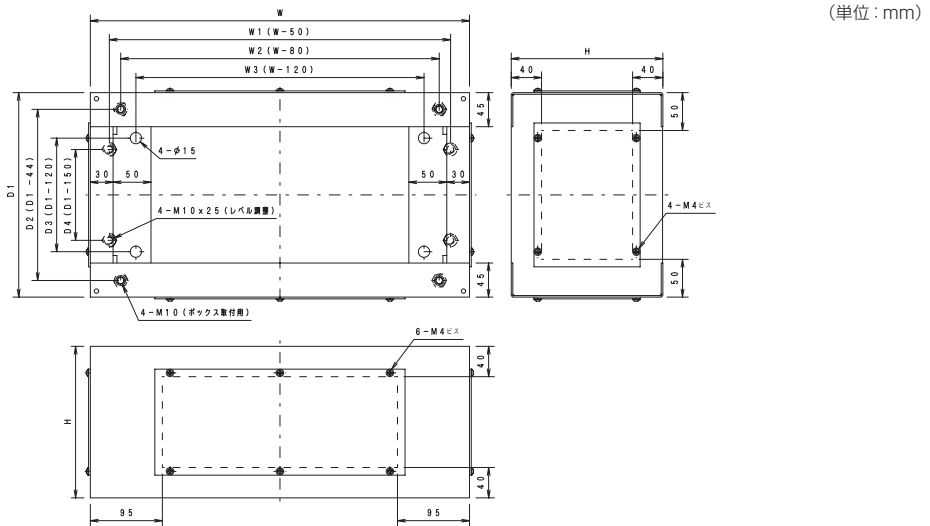
1台単位

D	D1	H	W	¥通常単価							
				400~499	500~599	600~699	700~799	800~899	900~1000	1001~1100	1101~1200
250~295	229~274	50~95		9,550	10,260	10,900	11,630	12,370	13,110	13,910	14,630
		100~145		11,340	13,110	14,040	14,990	16,010	16,950	17,960	18,980
		150~195		13,340	15,390	16,480	17,680	18,850	20,140	21,310	22,490
		200~245		15,140	17,560	18,920	20,250	21,670	23,110	24,440	25,860
		250~300		17,360	20,100	21,720	23,310	25,000	26,510	28,100	29,690
300~350	279~329	50~95		10,170	10,890	11,530	12,260	13,010	13,750	14,550	15,280
		100~145		12,240	14,070	15,000	15,960	16,990	17,930	18,960	19,980
		150~195		14,210	16,320	17,410	18,620	19,800	21,080	22,260	23,440
		200~245		16,180	18,670	20,040	21,370	22,800	24,240	25,580	27,000
		250~300		18,440	21,250	22,890	24,490	26,210	27,730	29,330	30,920
355~400	334~379	50~95		10,970	11,700	12,340	13,080	13,830	14,580	15,400	16,140
		100~145		13,010	14,900	15,840	16,800	17,830	18,780	19,810	20,840
		150~195		15,130	17,320	18,410	19,620	20,800	22,090	23,270	24,460
		200~245		17,220	19,790	21,170	22,510	23,940	25,420	26,760	28,190
		250~300		19,600	22,500	24,140	25,740	27,480	29,000	30,600	32,200

外形図開口無し



外形図開口有り



*FTCBタイプの外形図、詳細図は、Webにてご確認下さい。

ミスミの簡単穴加工サービス

メール&FAX見積

お客様の穴加工図面をお見積!

①見積依頼

②型番回答

③ご注文

詳しくは、1117ページ

当ページの商品はメール&FAX見積の対応商品となっております。ボックス見積センターへご送付ください。

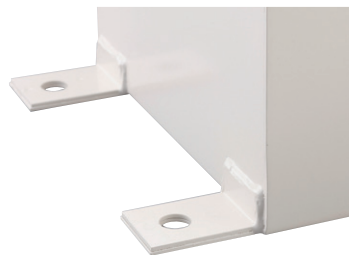
ミスミ

追加加工について HSCB/FSCB/FTCBシリーズ

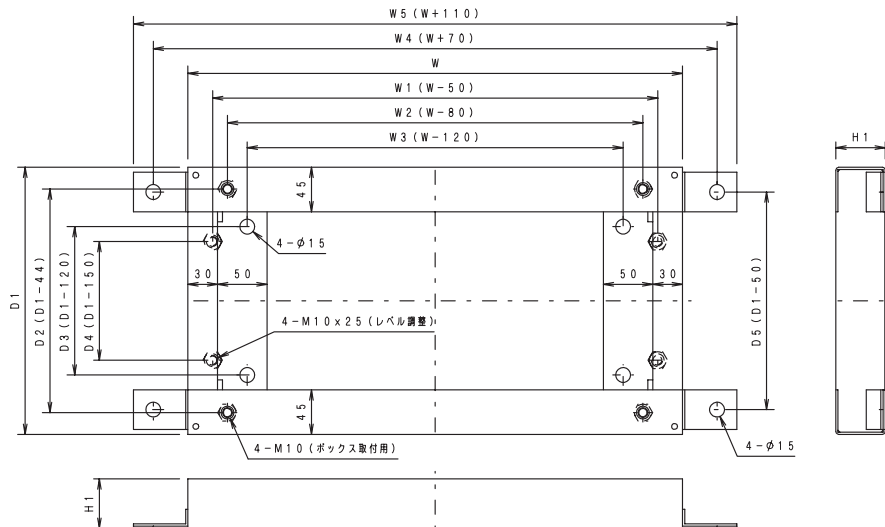
外部取付金具溶接

HSCB・FSCB・FTCBのB面D面に外部取付用の金具を溶接します。

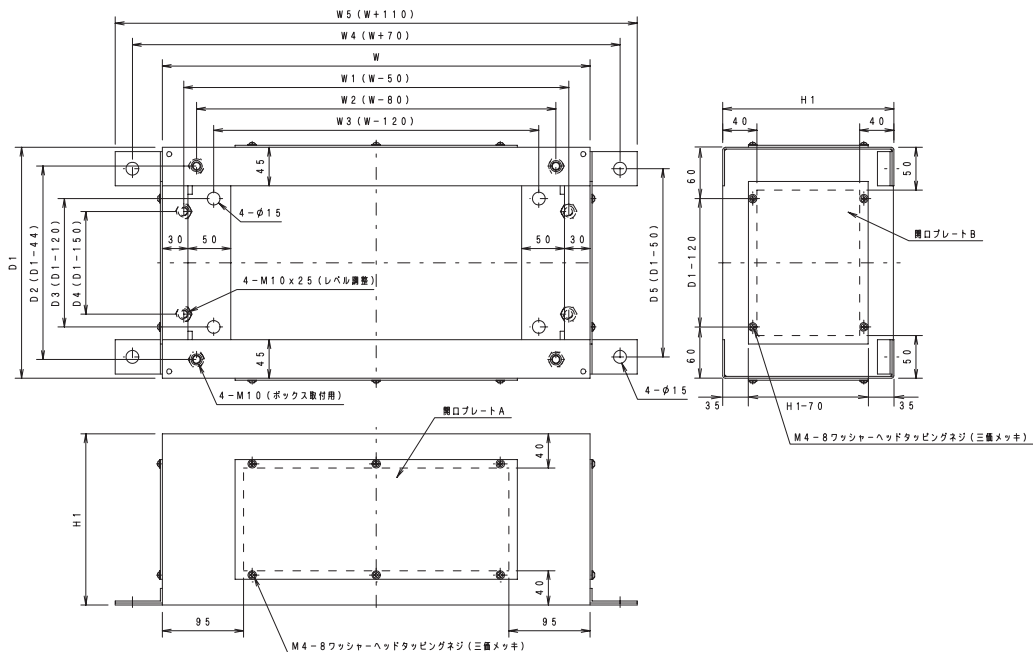
追加加工コード	加工内容	¥加工単価
CB	B/D面に外部取付金具を溶接	6,320



HSCB/FSCB/FTCB共通 開口なし



HSCB/FSCB/FTCB共通 開口あり



制御ボックス

制御ボックス
(穴加工対応品)

自立盤
ボックス

自立盤
ボックス
(穴加工対応品)

中継ボックス

中継ボックス
(穴加工対応品)