



20 CAD
可从网页下载



Order
订货范例

型号

HPB-8-100P



阻燃



Delivery
交货期

特长 可快速安装黑色封闭型扣式衬套

- 可在板厚0.8mm~3.2mm的面板的圆孔处快速简单安装(无需工具)。
- 安装孔径 ϕ 7.8~30.5mm,规格丰富齐全。

材质特性

材质	尼龙66, UL94V-2
使用温度范围	-40°C~+85°C
颜色	黑

发货日期

1~10包	次日(当日)
11包~	另定

17:00前订购的库存品可当日发货。



Discount
折扣

折扣表

1~9包	标准单价
10~19包	19% off
20包~	24% off

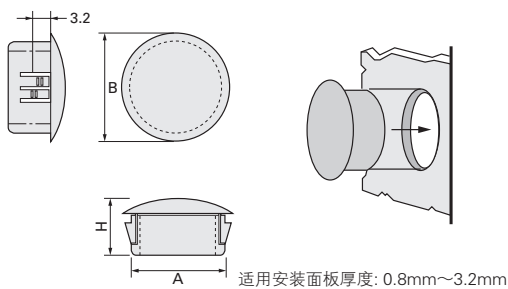
规格表

1包起接受订购!

型号	每包装	安装孔径 (mm)	尺寸(mm)		
			A	B	H
HPB-8-100P	100个	7.8	7.8	9.5	7.7
HPB-9-100P		9.5	9.4	12	10.2
HPB-13-100P		12.7	12.5	14.6	10.2
HPB-16-100P		16	15.7	18.7	10.2
HPB-19-100P		19	18.8	23.2	10.2
HPB-22-100P		22	22	25.8	11.2
HPB-25-100P		25.4	25	28	11.2
HPB-30-100P		30.5	30.1	34.2	11.2

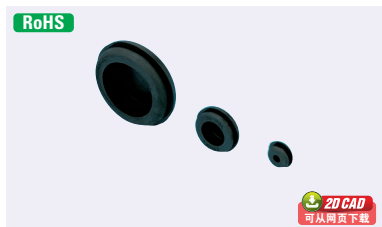
尺寸图

(单位: mm)



适用安装面板厚度: 0.8mm~3.2mm

带膜封闭型橡胶衬套



RoHS

20 CAD
可从网页下载



Order
订货范例

型号

C-30-SG-32A-5P

特长 橡胶制带膜衬套

- 除普通衬套具有的保护电线的作用外,还具有独特的防尘效果。
- 适用电线外径从 ϕ 4.5mm~ ϕ 80mm不等,规格齐全。



注意

· 交货时将全部产品装一包交货。
例)订购25个时,以1包25个装为标准进行交货。

材质特性

材质	EPT(黑色)
使用温度范围	0°C~+70°C
硬度	55° ±5°



Delivery
交货期

发货日期

1~10包	次日(当日)
11包~	另定

17:00前订购的库存品可当日发货。



Discount
折扣

折扣表

1~9包	标准单价
10~19包	6% off
20包~	11% off

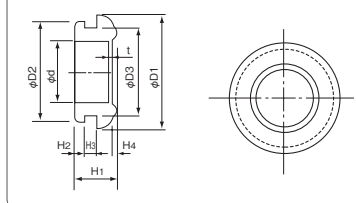
规格表

1包起接受订购!

型号	每包装	尺寸(mm)										产品自重 (g/个)
		H1	H2	H3	H4	ϕ D1	ϕ D2	ϕ D3	ϕ d	t		
C-30-SG-9A-5P	5个	8.5	2	2.3	3.5	16	13	9	4.5	2	0.5	2
C-30-SG-12A-5P		6.3	1.5	1.6	2.5	19	16	12	7	2		
C-30-SG-14A-5P		8	2	2.3	3	21	18	14	9	2.5		
C-30-SG-16A-5P		8.5	2	1.6	3.5	23	20	16	11	2.5		
C-30-SG-18A-5P		9	2	2.3	3.5	25	22	18	13	3		
C-30-SG-20A-5P		9	2.5	1.6	4	27	24	20	15	3.5		
C-30-SG-22A-5P		10.5	2.5	2.3	4	29	26	22	17	4.5		
C-30-SG-24A-5P		11	3	2.3	5	31	28	24	19	5		
C-30-SG-26A-5P		12.5	3	3.2	5	35	31	26	19	5		
C-30-SG-28A-5P		12	3	2.3	5	37	33	28	21	5		
C-30-SG-30A-5P		12.5	3	3.2	5	39	35	30	23	7.5		
C-30-SG-32A-5P		12	3	2.3	5	41	37	32	25	7.5		
C-30-SG-34A-5P		13	3	3.2	5	43	39	34	27	10		
C-30-SG-38A-5P		15	4	3.2	6	48	44	38	30	15		
C-30-SG-42A-5P		15	4	3.2	6	52	48	42	34	20		
C-30-SG-50A-5P		10	4	2	4	60	56	50	40	0.3	15	
C-30-SG-60A-5P		15.2	4	3.2	6.5	70	65	60	50		28	
C-30-SG-70A-5P		15.7	4	3.2	6.5	80	75	70	60		32	
C-30-SG-80A-5P		15.7	4.5	3.2	6.5	90	85	80	70		40	

尺寸图

(单位: mm)



Ex

Example
使用范例