

1S系列伺服马达编码器线束 固定长度

AC 伺服 使用 编码器 低速 可动

Delivery 交货期



**特长** 同样型号在中国和日本都可购买到!

●对应欧姆龙1S系列的编码器线束。



注意

·线束加工中连接器使用原厂推荐的同等连接器。

零部件表 ①161页

接线·线色图 ①155页

原厂型号对照表 ①174页

1根起接受订购!

发货日期

1~10根	次日(当日)
11根~	另定

17:00前订购的库存品可当日发货。



Discount 折扣

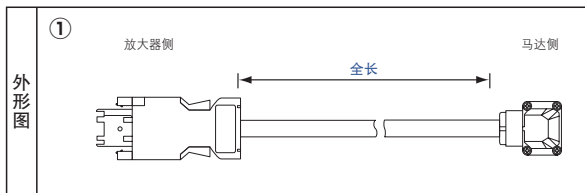
折扣表

1~15根	标准单价
16~49根	10% off
50根~	15% off



Order 订货范例

类型	线缆类型	全长(m)
SVEOF-YS1	D	3
↓		
型号		
SVEOF-YS1-D-3		

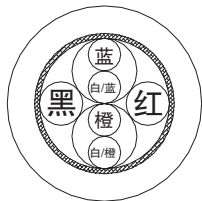


适用放大器	适用马达	外形图	类型	线缆类型	全长(m)
1S系列	100V、200V: 3000r/min 马达100W、 200W、400W、750W	直接连接	SVEOF-YS1	D	3
				低速可动用	5

※②仅用于制动器、①的电源线束组合使用。

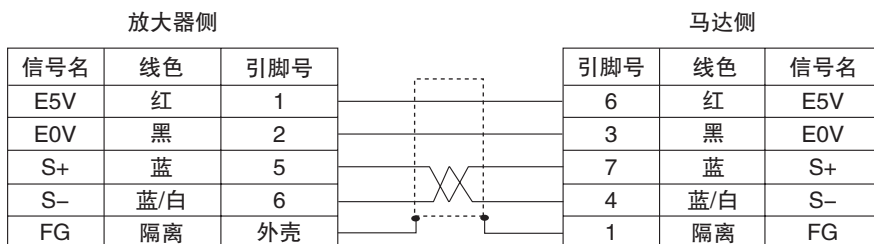
电线式样

SVEOF-YS1-D



型号	SVEOF-YS1
电缆类型	D
截面积	24AWG*2P+22AWG*2C
外径(mm)	6.6
导体构成	44/0.08+66/0.08
规格	UL2464
额定电压/温度	300V 80℃
材质	导体: 软铜线 绝缘: PVC 外被: PVC

接线图



Servo Motor Harnesses  
伺服马达线束

PLC线束

连接器转换·分支线束

伺服马达线束

触摸屏线束

RS-232C线束

FA网络对应线束

网线

矩形连接器线束

同轴连接器线束

测量通信线束