

ミスミ

小型アウトレット

アウトレット(コンセント) C13



**ココが特長** C13タイプのネジ止めアウトレット

- IEC60320 F (旧IEC320) 準拠ネジ止めタイプのパネル取付用アウトレットです。電線接続にハンダだけではなく187タブ(t=0.8)が使用できます。○487ページ
- ULNo.E152974

ネジ取付 CSA VDE UL

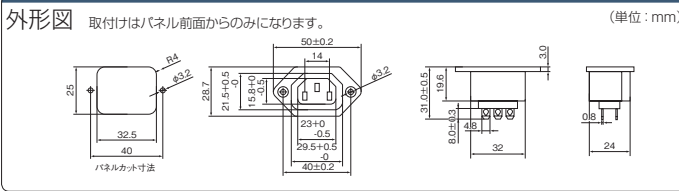
●在庫品は、ご希望によりP/M600※のご注文で当日出荷致します。

在庫品

**RoHS**

仕様

定格電流	15A(UL CSA)、10A(VDE)
定格電圧	AC250V以下
耐電圧	AC2000V/1分間
絶縁抵抗	DC500V/100MΩ以上
材質	PBT(UL94V-2)
コネクタタイプ	IEC60320 C13タイプ(旧IEC320)
重量	18g



Order注文例 **WTN-1169AAA**

型番	WTN-1169AAA	1個単位
コンセント形状	1~9個	267
¥通常単価	267	247
¥スライド単価	247	198

IEC規格コンセント

国内規格コンセント

国内規格コンセント・インターフェースケーブル

引掛形コンセント

引掛形コンセント・海外規格対応コンセント

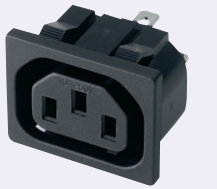
NEMA規格コンセント

NEMA規格コンセント・海外規格対応コンセント

海外規格対応コンセント

刃型変形アダプタ

アウトレット(コンセント) C13



**ココが特長** C13タイプのスナップインアウトレット

- IEC60320 E (旧IEC320) 準拠のワンタッチタイプのパネル取付用電源ソケットです。電線接続にハンダだけではなく187タブ(t=0.8)が使用できます。○487ページ
- ULNo.E152974

スナップイン CSA VDE UL

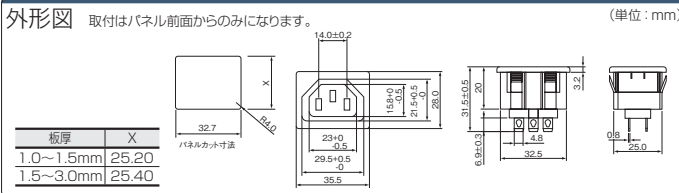
●在庫品は、ご希望によりP/M600※のご注文で当日出荷致します。

在庫品

**RoHS**

仕様

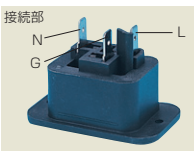
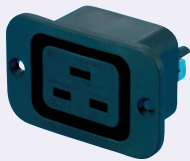
定格電流	15A(UL CSA)、10A(VDE)
定格電圧	AC250V以下
耐電圧	AC2000V/1分間
絶縁抵抗	DC500V/100MΩ以上
材質	PBT(UL94V-2)
コネクタタイプ	IEC60320 C13タイプ(旧IEC320)
重量	13g



Order注文例 **WTN-1170AA**

型番	WTN-1170AA	1個単位
コンセント形状	1~9個	267
¥通常単価	267	247
¥スライド単価	247	198

アウトレット(コンセント) C19



**ココが特長** C19タイプのネジ止めアウトレット

- IEC60320 J (旧IEC320) 準拠ネジ止めタイプのパネル取付用電源平型ソケットです。また、電源接続にハンダだけではなく250タブ(t=0.8)が使用できます。○489ページ
- ULNo.E60148

ネジ取付 CSA VDE UL SEV SEMKO

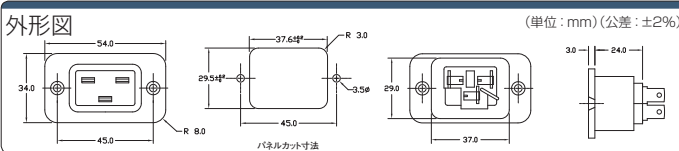
●在庫品は、ご希望によりP/M600※のご注文で当日出荷致します。

在庫品

**RoHS**

仕様

定格電流	20A: UL, CSA 16A: VDE, SEV, SEMKO, FIMKO
定格電圧	AC250V以下
使用可能温度	+65℃
材質	UL94V-2
コネクタタイプ	IEC60320 C19タイプ(旧IEC320)
重量	32g



Order注文例 **83011351**

型番	83011351	1個単位
コンセント形状	1~9個	1,405
¥通常単価	1,405	1,336
¥スライド単価	1,336	1,237