

アウトレット(露出タイプ)

RoHS



NEMA 電安法 PSE ネジ式 電源用 盤間接続

Delivery 納期

**ココが
特長** パネル取付タイプの引掛形露出アウトレット

●床や壁に取り付けて使用する露出タイプの引掛形のアウトレットです。



ご注意

- ・引掛けの刃の形は定格によって異なりますので、結合相手を選定の際はご注意ください。刃の形状は**○2913ページ**。また組み合わせは組み合わせグループが同じもので行ってください。
- ・この製品に防水機能はありません。水などのかかる場所での使用はお避けください。
- ・この製品の結線方式は巻締方式のみになります。

1個から注文OK!

出荷日

1~10個 **翌日(当日)**

11個~ **都度見積**

当日出荷は、17時までには都度お申し付けください。

在庫品

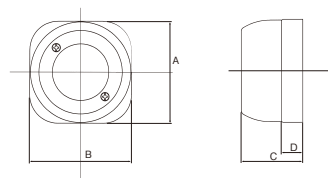
仕様

型式	耐電圧	定 格			電線接続ネジ締付け トルク(kgf/cm)	適用電線		電線ストリップ長さ 巻締めのみ可	ボディ素材
	AC/1分間	芯数	電流	電圧		導体径(mm)	導体断面積(mm ²)		
S50	1250V	接地+2P	15A	125V	8.1	1.6~2	2	20mm	フェノール樹脂
3311-L5			30A		15.3	2.6~3.2	5.5		
3121-1		15A	8.1		1.6~2	2			
3321-L6		30A	15.3		2.6~3.2	5.5			
3221	1500V	3P	20A	250V	12.2	2~2.6	3.5		
3321			30A		15.3	2.6~3.2	5.5		
4221		20A	12.2		2~2.6	3.5			
4321		30A	15.3		2.6~3.2	5.5			
4321-L15	接地+3P	30A	250V	15.3	2.6~3.2	5.5			

各製品の刃の形状は**○2913ページ**

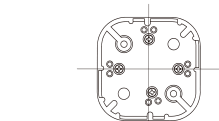
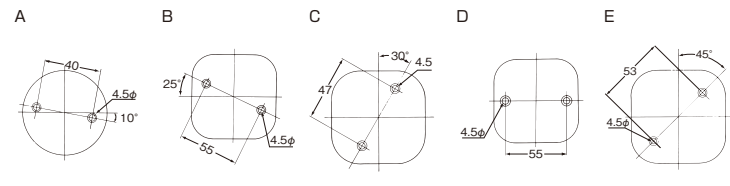
外形図

(単位: mm)



取付寸法図

(単位: mm)



※この図は外形寸法を表すために作られたものです。実際の外観は製品により若干異なります。
※パネルへの取付は前面からのみになります。

型式	寸 法 表				取付寸法図番号
	A	B	C	D	
S50	φ60	—	39.7	12	A
3311-L5	76	76	47	15	D
3121-1	φ60	—	39.7	12	A
3321-L6	76	76	47	15	B
3221	66	66	43	15	C
3321	76	76	47	15	D
4221	72	72	43	15	E
4321	76	76	47	15	B
4321-L15	76	76	47	15	B

*電線接続は巻締め方式のみです。(○2901ページ)



Order
注文例

型式

S50

型式	芯数	定 格		重量g	組み合わせグループ*	基準単価	スライド単価	
		電流(A)	電圧(V)			1~9個	10~29個	30~49個
S50	接地+2P	15	125	70	A	¥367	¥338	¥329
3311-L5		30		163	C	¥1,297	¥1,194	¥1,147
3121-1	接地+2P	15	250	73	D	¥432	¥404	¥386
3321-L6		30		162	F	¥1,297	¥1,194	¥1,147
3221	3P	20		109	G	¥507	¥470	¥451
3321		30		164	H	¥1,297	¥1,194	¥1,147
4221	接地+3P	20	250	134	J	¥762	¥705	¥677
4321		30		180	K	¥1,636	¥1,514	¥1,448
4321-L15		30		180	L	¥1,636	¥1,514	¥1,448

*結合相手は組み合わせグループが同じ製品になります。例えばS50はAなので**○2915ページ**の3112Rと組み合わせることができます。

各製品の刃の形状は**○2913ページ** なお、接地+3Pの30A-250V品は刃の形状が2種類ありますのでご注意ください。

Locking Type Receptacle 引掛形コンセント

選定にあたって

- ・コンセントは電源、電流、電圧に適合する範囲の中で選定してください。電流に関しては使用する機器の定格電流が、使用するコンセントの定格電流の80%以下におさまるものをお選びください。また屋外には防水型、電源側にはメスタイプのものといったように環境に合ったものをご使用ください。
- ・各コンセントの組み合わせについては同じ定格でかつ刃の形状が同じものどうしで組み合わせてください。ミスミでは組み合わせ可能な引掛形コンセントをA~Lの分類に分けましたので、選定時は同じ組み合わせグループのものどうしでお使いください。

※結合面を正面から見た図です。

定格	接地+2P			接地+2P			3P		接地+3P			
	AC125V						AC250V					
	15A	20A	30A	15A	20A	30A	20A	30A	15A	20A	30A	
メス 結合面図 NEMA規格No.												
組み合わせグループ	A	B	C	D	E	F	G	H	I	J	K	L
埋込み アウトレット タイプ												
3110	3210-L5	3310-L5	3120-1	3220-L6	3320-L6	3220	3320	G50	4220	4320	4320-L15	
機器用 アウトレット タイプ									-			
3110-P	3210-L5-P	3310-L5-P	3120-P	3220-L6-P	3320-L6-P	3220-P	3320-P	-	4220-P	4320-P	4320-L15-P	
ゴスレット タイプ		-			-							
3114R	-	3314R-L5	3124R	-	3324R-L6	3224R	3324R	3124GR	4224R	4324R	4324R-L15	
ナロレット タイプ												
3114N	3214N-L5	3314N-L5	3124N	3224N-L6	3324N-L6	3224N	3324N	3124GN	4224N	4324N	4324N-L15	
中継水 アウトレット タイプ												
R104	3214RW-L5	3314RW-L5	3124RW	3224RW-L6	3324RW-L6	3224RW	3324RW	R105	4224RW	4324RW	4324RW-L15	
露出 タイプ		-			-				-			
S50	-	3311-L5	3121-1	-	3321-L6	3221	3321	-	4221	4321	4321-L15	

組み合わせグループが同じオス・メスで嵌合が可能

オス 結合面図 NEMA規格No.												
組み合わせグループ	A	B	C	D	E	F	G	H	I	J	K	L
ゴスレット タイプ		-			-							
3112R	-	3312R-L5	3122R	-	3322R-L6	3222R	3322R	3122GR	4222R	4322R	4322R-L15	
ナロレット タイプ												
3112N	3212N-L5	3312N-L5	3122N	3222N-L6	3322N-L6	3222N	3322N	3122GN	4222N	4322N	4322N-L15	
ファンダ ルタイプ		-	-		-	-		-				
R52-L	-	-	3122RL	-	-	3222RL	-	3122GRL	4222RL	R262-L	-	
中継水 タイプ												
R102	3212RW-L5	3312RW-L5	3122RW	3222RW-L6	3322RW-L6	3222RW	3322RW	R103	4222RW	4322RW	4322RW-L15	
インレ ットタイプ												
3115N	3215N-L5	3315N-L5	3125N	3225N-L6	3325N-L6	3225N	3325N	3125GN	4225N	4325N	4325N-L15	
イ ンレ ット タイプ												
3115NW	3215NW-L5	3315NW-L5	3125NW	3225NW-L6	3325NW-L6	3225NW	3325NW	3125GNW	4225NW	4325NW	4325NW-L15	
防塵 カバープレート (注1) ○2926ページ	SLP3000	SLP3000	SLP4000	SLP3000	SLP3000	SLP4000	SLP3000	SLP4000	SLP3000	SLP4000	SLP4000	
防水 カバー (注2) ○2926ページ	PLC35W	PLC35W	PLC41W	PLC35W	PLC35W	PLC41W	PLC35W	PLC41W	PLC35W	PLC41W	PLC41W	
アルミ カバープレート ○2927ページ	1141A 1141-1A	1141A 1141-1A	1161A	1141A 1141-1A	1141A 1141-1A	1161A	1141A 1141-1A	1161A	1141A 1141-1A	1161A	1161A	

- ※(注1)：埋込みアウトレットに使用します。
- ※(注2)：機器用アウトレットに使用します。
- ※NEMA規格No. はオス側には末尾にP、メス側には末尾にRが付きます。(例) L5-20P(オス)、L5-20R(メス)

ACコード
コンセント

コンセント

ACコード

OAタップ

コンセント

2012.9

2013.8

2913