

DIN Connector 差込型コネクタ・ミニDINシリーズ

ストレートプラグ



MP371-6

- ココが特長** **FA業界以外にも幅広い用途を持つミニDINコネクタ**
 - 中継アダプタ、基板実装レセプタクルに接続します。
- 基本仕様** ●適応電線、特性、材質 **▶3371ページ**

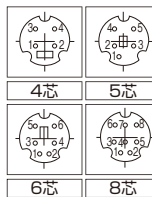


Order
注文例

型式	-	芯数
MP371	-	4

ハンダ 銀メッキ 差し込み

コンタクト配列図
(嵌合面から見た図)



Delivery
納期

1個から注文OK!

出荷日

1~10個 **翌日**(当日)

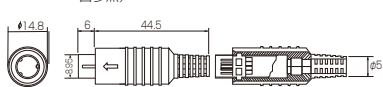
11個~ **都度見積**

当日出荷は、17時までに都度お申し付けください。

在庫品

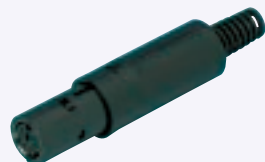
外形図

(注)写真は絶縁体を本体フードから引き出した状態のものです。実際のご使用においては、絶縁体をフードに挿入して使用します。(下記構造図参照)



型式	芯数	タイプ	標準単価			重量 g
			1~29個	30~79個	80~99個	
MP371	4	ピン (オス)	¥204	¥183	¥162	6.4
	5		¥205	¥184	¥163	6.7
	6		¥301	¥270	¥240	7.0
	8		¥420	¥376	¥335	7.0

中継アダプタ



MJ372-6

- ココが特長** **DINコネクタよりさらに小さいミニDINコネクタ**
 - ストレートプラグに接続します。
- 基本仕様** ●適応電線、特性、材質 **▶3371ページ**

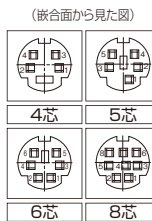


Order
注文例

型式	-	芯数
MJ372	-	4

ハンダ 銀メッキ 差し込み

コンタクト配列図
(嵌合面から見た図)



Delivery
納期

1個から注文OK!

出荷日

1~10個 **翌日**(当日)

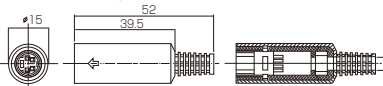
11個~ **都度見積**

当日出荷は、17時までに都度お申し付けください。

在庫品

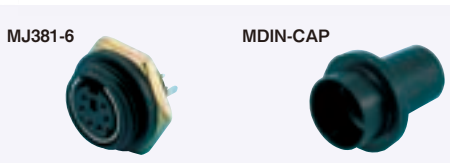
外形図

(注)写真は絶縁体を本体フードから引き出した状態のものです。実際のご使用においては、絶縁体をフードに挿入して使用します。(下記構造図参照)



型式	芯数	タイプ	標準単価			重量 g
			1~29個	30~79個	80~99個	
MJ372	4	ソケット (メス)	¥159	¥143	¥127	6.4
	5		¥154	¥138	¥123	6.4
	6		¥223	¥199	¥177	8.4
	8		¥262	¥236	¥209	9.4

基板実装タイプ



MJ381-6

MDIN-CAP

ハンダ 銀メッキ 差し込み 信号用 PLC センサー 2D CAD

- ココが特長** **小型な上、最大8芯まで保有する高密度コネクタ**
 - ストレートプラグ接続します。
 - 全芯数共通の防塵キャップもご用意しました。
- 基本仕様** ●適応電線、特性、材質 **▶3371ページ**



Delivery
納期

1個から注文OK!

出荷日

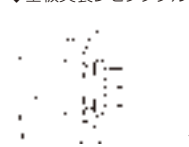
1~10個 **翌日**(当日)

11個~ **都度見積**

当日出荷は、17時までに都度お申し付けください。

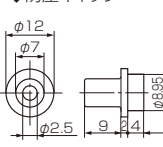
在庫品

◆基板実装レセプタクル



パネルカット寸法

◆防塵キャップ



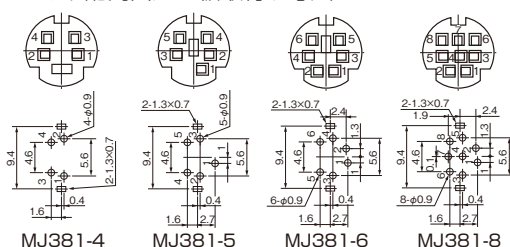
Order
注文例

型式	
MJ381-6	

型式	芯数	タイプ	標準単価			重量 g
			1~29個	30~79個	80~99個	
MJ381-4	4	ソケット (メス)	¥213	¥179	¥160	3.5
MJ381-5	5		¥311	¥263	¥229	3.5
MJ381-6	6		¥378	¥317	¥284	3.5
MJ381-8	8		¥381	¥322	¥289	4.0
MDIN-CAP	共通	防塵キャップ	¥115	¥104	¥92	0.5

コンタクト配列図/基板取付け寸法

(単位: mm)



*コンタクト配列図: 嵌合面から見た図 基板取付け寸法: 基板裏面から見た図