

**中継用分岐ターミナル(40芯⇒10芯4分岐)**

価格に値下げした商品です  
**プライスダウン**

端子台

RoHS

CE対応 2D CAD 鉛入ハース PLC 盤内記録

Delivery 納期



**ココが特長**

**MILソケットコネクタを4分岐する中継ターミナル**

- PLCの信号を8点ごとに分岐するのに有効
- 横幅80mmの省スペース設計



ご注意

- ・PLCとの接続は、MIL40芯コネクタになります。
- ・PLCのピンアサインについて、機器側の仕様をご確認の上ご注文願います。

**1台から注文OK!**

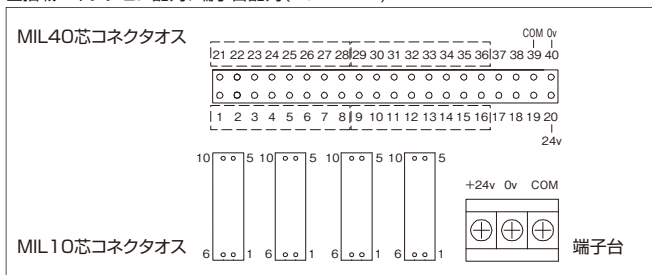
**出荷日**

1~20台	翌日(当日)
21台~	都度見積

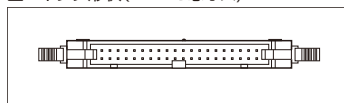
当日出荷は、17時までに都度お申し付けください。

在庫品

■搭載コネクタピン配列、端子台配列(TOP VIEW)



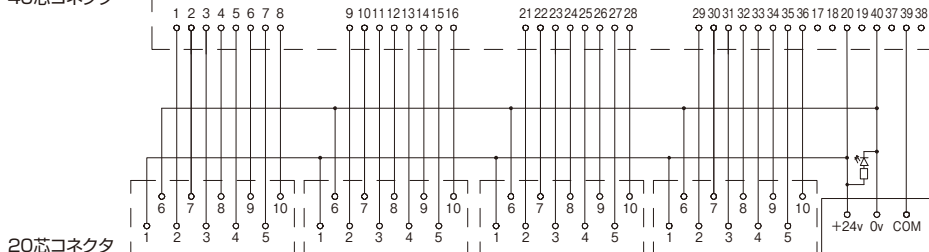
■コネクタ形状(MIL40芯オス)



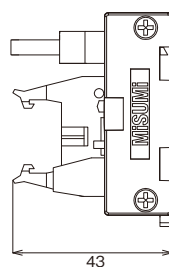
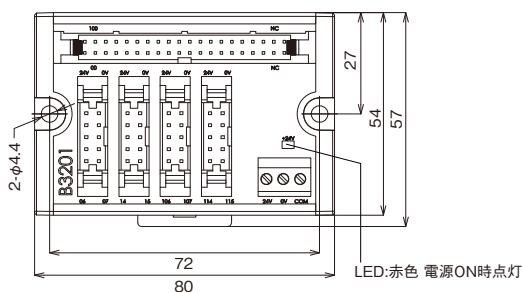
■推奨ハーネスは、HIFSシリーズ **02231ページ**~

結線図

40芯コネクタ



外形図

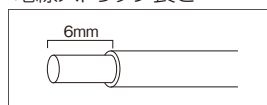


(単位: mm)

仕様

定格電圧	DC24V
定格電流	1A
入力コネクタ	MIL規格40芯
出力コネクタ	MIL規格10芯×4
質量	105g

電源端子台用  
 電線ストリップ長さ



端子台仕様

耐電圧	AC2000V min
絶縁抵抗	>5000MΩ DC500V
適用電線	AWG16~26
締め付けトルク	5.0lb-inchi(0.565N・m)
周囲温度範囲	-55℃~+105℃

材質

端子台	ポリアミド66 UL94V-0
ケース	PC+ABS(本体)、ナイロン(留め具)
基盤	ガラスエポキシ(FR4)



型式	標準単価		スライド単価	
	1~4台	5~9台	10~29台	
MWS-B3201	¥1,150	¥1,030	¥920	



Order 注文例

型式	MWS-B3201
----	-----------

コネクタ端子台  
 (欧州タイプ)

MILコネクタターミナル

PLCコネクタ端子台

MILソケットコネクタ端子台

Dsubコネクタ端子台

2012.9

2013.8

5024