

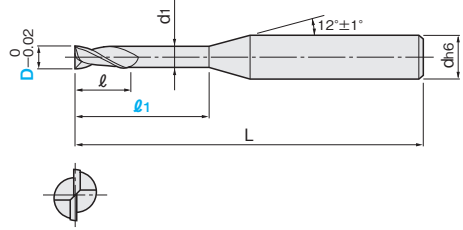
**ミスミ**

SOLID CARBIDE LONG NECK SQUARE END MILLS FOR PLASTIC CUTTING

## 樹脂加工用超硬ロングネックスクエアエンドミル

●2枚刃/スタブ・ロングネックタイプ -2 FLUTES/STUB TYPE WITH LONG NECK-

SEC-PLEM2LB / 全39サイズ



材質		仕様															
	一般鋼 (S45C~S55C, SS400, SCM)	調質鋼 (NAK55, NAK80, HPM1)	高硬度鋼 (SKD, SKS, SKH51, DC53)		ステンレス鋼 (SUS303, SUS304)		鋳鉄 (FC, FCD)	アルミ 合金	チタン 合金	銅合金	グラ ファイト	樹脂					
	~40HRC	~45HRC	~55HRC	~60HRC	~65HRC	~35HRC		○		○	○	○					

◎=最適 ○=適

### 型番 SEC-PLEM2LB

1本単位

刃径 D	首下長 l <sub>1</sub>	刃長 l	首下径 d <sub>1</sub>	全長 L	シャク径 d	ワーク勾配角に対する実有効長				¥通常単価 100本以上お見積り			
						30°	1°	2°	3°	1~4本	5~9本	10~29本	30~99本
0.3	2.5	0.6	0.28	50	3	2.61	2.72	2.94	3.22	2,420	2,300	2,230	2,060
	4.17					4.35	4.70	5.15	2,720	2,580	2,500	2,310	
	6.26					6.53	7.06	7.72	2,720	2,580	2,500	2,310	
0.5	4	1.2	0.46	50	3	8.35	8.70	9.41	10.29	2,420	2,300	2,230	2,060
	6.26					6.53	7.06	7.72	2,430	2,310	2,240	2,070	
	8.35					8.70	9.41	10.29	2,160	2,050	1,990	1,840	
0.6	6	1.2	0.56	50	3	4.17	4.35	4.70	5.15	2,070	1,970	1,900	1,760
	6.26					6.53	7.06	7.72	2,070	1,970	1,900	1,760	
	8.35					8.70	9.41	10.29	2,070	1,970	1,900	1,760	
0.8	4	2	0.76	50	4	6.26	6.53	7.06	7.72	2,040	1,940	1,880	1,730
	8.35					8.70	9.41	10.29	2,040	1,940	1,880	1,730	
	10.44					10.88	11.76	12.87	2,040	1,940	1,880	1,730	
1	10	2.5	0.95	55	4	12.52	13.05	14.11	15.44	1,820	1,730	1,670	1,550
	16.70					17.40	18.82	20.59	1,820	1,730	1,670	1,550	
	21.92					22.84	24.70	27.02	2,160	2,050	1,990	1,840	
	6.26					6.53	7.06	7.72	2,070	1,970	1,900	1,760	
	10.44					10.88	11.76	12.87	2,070	1,970	1,900	1,760	
1.5	10	3.8	1.45	55	4	16.70	17.40	18.82	20.59	2,070	1,970	1,900	1,760
	21.92					22.84	24.70	27.02	2,070	1,970	1,900	1,760	
	8.35					8.70	9.41	10.29	2,040	1,940	1,880	1,730	
	10.44					10.88	11.76	12.87	2,040	1,940	1,880	1,730	
	12.52					13.05	14.11	15.44	2,040	1,940	1,880	1,730	
2	14	5	1.95	55	4	14.61	15.23	16.47	18.02	2,040	1,940	1,880	1,730
	16.70					17.40	18.82	20.59	2,040	1,940	1,880	1,730	
	21.92					22.84	24.70	27.02	2,040	1,940	1,880	1,730	
	27.13					28.28	30.58	33.46	2,070	1,970	1,900	1,760	
	33.39					34.81	37.64	41.18	2,480	2,360	2,280	2,110	
3	16	7.5	2.9	80	6	16.70	17.40	18.82	20.59	2,510	2,380	2,310	2,130
	21.92					22.84	24.70	27.02	2,510	2,380	2,310	2,130	
	27.13					28.28	30.58	33.46	2,510	2,380	2,310	2,130	
	33.39					34.81	37.64	41.18	2,920	2,770	2,690	2,480	
	43.83					45.69	49.40	54.05	3,400	3,230	3,130	2,890	
4	18	10	3.8	80	6	18.78	19.58	21.17	23.16	2,670	2,540	2,460	2,270
	25.05					26.11	28.23	30.88	2,670	2,540	2,460	2,270	
	33.39					34.81	干渉なし	干渉なし	2,670	2,540	2,460	2,270	
	43.83					45.69	干渉なし	干渉なし	2,800	2,660	2,580	2,380	
	43.83					45.69	干渉なし	干渉なし	3,080	2,930	2,830	2,620	
6	24	15	5.8	80	6	干渉なし	干渉なし	干渉なし	干渉なし	3,080	2,930	2,830	2,620
	干渉なし					干渉なし	干渉なし	干渉なし	3,080	2,930	2,830	2,620	
	干渉なし					干渉なし	干渉なし	干渉なし	3,080	2,930	2,830	2,620	
	干渉なし					干渉なし	干渉なし	干渉なし	3,080	2,930	2,830	2,620	
	干渉なし					干渉なし	干渉なし	干渉なし	3,970	3,770	3,650	3,370	

ねじ穴  
関連工具

Delivery  
出荷日

### SEC-PLEM2LB 1 - 6

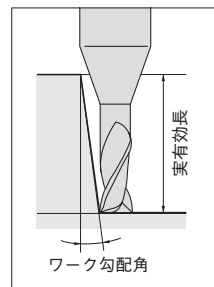
型番 刃径 (D) 首下長 (l<sub>1</sub>)

在庫品 巻末-3

ご希望によりPM 6 : 00迄、当日出荷受付致します。

### ココが特長!

- 樹脂加工に最適な刃形状です。
- 刃長は刃径の2~2.5倍長となっております。
- アルミ・銅などの非鉄加工にも適しています。
- 樹脂材の深彫り加工に最適です(加工に合わせて有効長をお選びください)。
- ロングネックにより深彫り加工時の工具干渉を避けることができます。



◎実有効長は目安です。ワークとの干渉が心配な際には必ず実測して確認してください。

切削条件 P.354