

スーパーツール

ラチェットハンドルプッシュ式

ソケットを取り付けると、外れ落ちにくい便利機構
プッシュボタンを押すことによるワンタッチ操作

3 日日出荷

- 〔仕様〕
●材質：クロムモリブデン鋼
●メッキ仕上
●ギア数(枚)：72



9.5
12.7

1本単位

型番	差込角 (mm)	全長 (mm)	重量 (g)	¥通常単価
NRH3P	9.5	181	330	1,490
NRH4P	12.7	257	640	1,880

TONE(旧前田金属工業)

ラチェットハンドル(ホールタイプ)

ワンプッシュでソケット着脱が容易にでき、作業時は外れ難いソケットホール機構付。送り角7.5°のラチェット機構で狭い箇所での作業に最適

在庫品

- 〔仕様〕
●ギア数(枚)：48



12.7

1本単位

型番	全長 (mm)	重量 (g)	¥通常単価
RH43K	255	620	3,390

TONE(旧前田金属工業)

ラチェットハンドル

小判形のスタンダードラチェットハンドル。ボルト・ナットの締付け・緩め作業に使用します。ラチェット機構により、楽に早回し作業ができます

在庫品

5 日日出荷

- 〔仕様〕
●ギア数(枚)：24



19.0

1本単位

型番	差込角 (mm)	全長 (mm)	重量 (g)	¥通常単価	通常出荷日
471	凸19.0	500	1920	8,420	在庫品
471S	凸19.0	400	1800	8,320	5日目
471B	凹19.0	500	1780	9,010	5日目

TONE(旧前田金属工業)

T形ハンドル

T形の先端に角ドライブが付き、いろいろなサイズのソケットが付け替えられる便利なT形ハンドルです

在庫品

6.35

- 〔仕様〕
●全長(mm)：250
●全幅(mm)：150
●重量(g)：135



差込角を2箇所掛け機能性を追求したモデル



1本単位

型番	¥通常単価
TH2250	1,320

トラスコ中山

差込角 (mm)

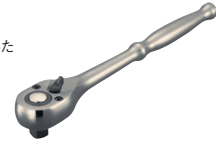
ラチェットハンドル

〔特長〕

- プッシュボタン機能付なので、ソケットの着脱が簡単です
 - 72歯のギアを採用し、送り角度5°を実現
 - 狭い場所での作業を可能にしました
 - 材質はクロムバナジウム鋼です
- 〔仕様〕
●ギア数(枚)：72

在庫品
1 日日出荷

6.35
9.5
12.7



1本単位

型番	差込角 (mm)	全長 (mm)	重量 (g)	¥通常単価	通常出荷日
TRH2-B	6.35	139	138	2,200	1日目
TRH3-B	9.5	198	298	2,560	1日目
TRH4-B	12.7	250	576	3,000	在庫品

ロブテックス

ラチェットハンドル

歯数30ラチェットハンドル

在庫品

〔仕様〕

- ギア数(枚)：30



6.35
9.5
12.7

1本単位

型番	差込角 (mm)	全長 (mm)	重量 (g)	¥通常単価
RH2140A	6.35	115	75	2,760
RH3200A	9.5	185	210	3,140
RH4250A	12.7	250	490	3,390

ミスミ C VALUE

T型スライドハンドル

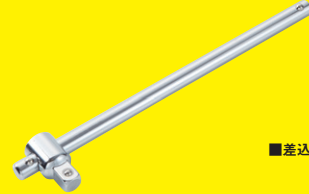
お買得

ハンドルをスライドし、L型・T型どちらでも使用できます

在庫品

〔仕様〕

- 材質：Cr-V



9.5
12.7

■差込角9.5(mm)の場合

¥717

1本単位

型番	差込角 (mm)	全長 (mm)	重量 (g)	¥通常単価
TSH-200	9.5	200	380	717
TSH-250	12.7	250	383	860

TONE(旧前田金属工業)

T形ハンドル

T形の先端に角ドライブが付き、いろいろなサイズのソケットが付け替えられる便利なT形ハンドルです

在庫品

9.5

- 〔仕様〕
●全長(mm)：270
●全幅(mm)：190
●重量(g)：130



1本単位

型番	¥通常単価
TH3270	1,480