

ミスミ

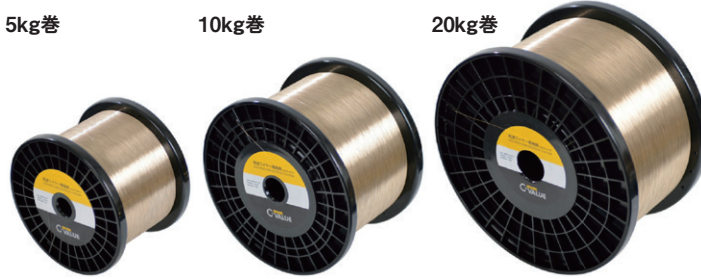
MISUMI C VALUE

ワイヤー電極線 高速加工用タイプ【1~4巻入り】

新商品

●高速加工用タイプ

BBHP(高速加工用タイプ)



■材質
ワイヤー線:黄銅
■線径公差:0~-0.0015

1巻単位

1ケース単位 2~4巻入

型番	線径	巻質量 (kg)	パラフィンなし:N	1ケース入数	総質量 (kg)	ホビンの色	引張強さ (MPa)	導電率 (%)	¥通常ケース単価 (1kg当り単価)		
									1~2ケース	3~9ケース	10ケース~
BBHP	0.2	5	N	4	20	ブラック	≧900	≧20	26,600 (-1,330)	25,280 (-1,264)	23,940 (-1,197)
		10		2							
		20		1							
	0.25	5		4							
		10		2							
		20		1							
	0.3	5		4							
		10		2							
		20		1							

上記価格は、2019年2月28日ご注文分までに適用される価格です。

①5kg巻・10kg巻はホビン単位の販売は行っておりません。ケース単位での販売となります。

②商品特性により、到着後お早目のご利用をおすすめします。

●価格の見直しについて

①原材料の市場価格変動状況に従い、価格の見直しを実施いたします。見直し実施日は毎月最初のミスミ営業日です。見直し実施日当日の受注分から、見直し後の価格を適用いたします。最新の価格情報については、下記ミスミホームページにてご確認ください。

URL : http://jp.misumi-ec.com/vona2/fs_processing/T040000000/T040100000/



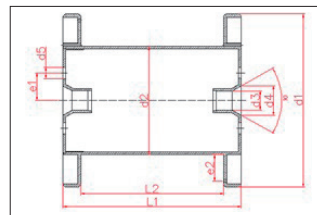
Order 注文例

BBHP 0.2 - 5 - N
型番 線径 巻質量(kg) パラフィンなし



Delivery 出荷日

在庫品 巻末-7
ご希望によりPM6:00迄、当日出荷受付致します。



●ホビン寸法

ホビンサイズ 巻質量 (kg)	d1	d2	d3	d4	d5	L1	L2	e1	a	e2
5	160	90	20	22	-	114	90	-	60	-
10	200	110	25	28	6.5	134	110	32	60	-
20	249	120	34	37	-	140	110	-	60	-

EVAが特長!

- 亜鉛拡散層を厚くしたコーティングにより、優れた放電特性で高速加工が可能
- 安定した加工性能で高精度(3-5μm)と高面粗度(Ra:0.3μm)実現
- 優れた真直性と強度を有し、安定した自動結線性可能
- 汎用型でソディック、三菱、アジェ・シャルミー等の放電加工機に適用

