

• 经济型肘夹，操作简单，安装灵活，方便快捷，使用安全，适用于固定更换频率高的工位。
 • 注意：肘夹是手动简易型夹具，其本身存在个体松紧度差异，经济型肘夹手感偏紧。

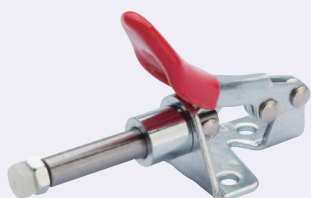


Order
 订货范例

型式

C-LD-301AM

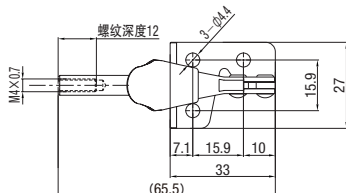
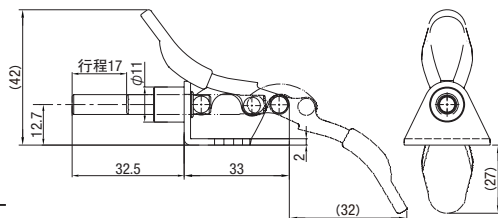
■侧面固定 · 横压型 (450N)



库存

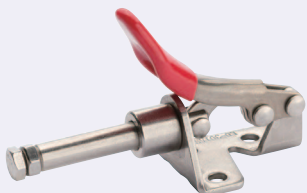
C-LD-301AM

型式	C-LD-301AM
主体材质	A3
手柄材质	PVC
表面处理	电镀蓝锌
闭合压力 (N)	MAX 450
自重 (g)	228
臂开闭角度	-
把手开闭角度	185°
附件	尼龙螺栓
螺栓	M4



1N=0.101972kgf

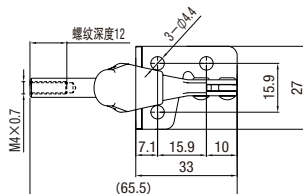
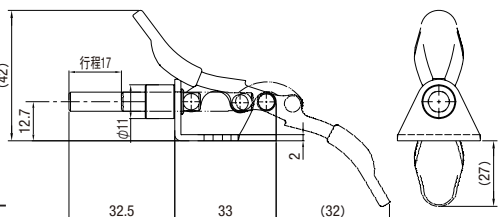
■侧面固定 · 横压型 (不锈钢型) (450N)



库存

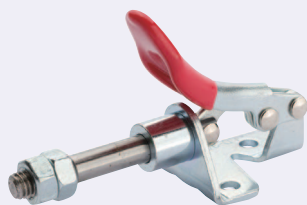
C-LD-301ASS

型式	C-LD-301ASS
主体材质	不锈钢
手柄材质	PVC
表面处理	-
闭合压力 (N)	MAX 450
自重 (g)	50
臂开闭角度	/
把手开闭角度	185°
附件	不锈钢外六角平头螺栓
螺栓	M4



1N=0.101972kgf

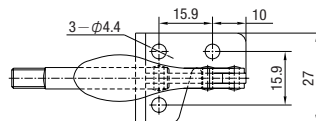
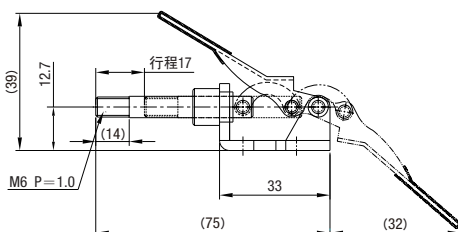
■侧面固定 · 横压型 (450N)



库存

C-LD-301BM

型式	C-LD-301BM
主体材质	A3
手柄材质	PVC
表面处理	电镀蓝锌
闭合压力 (N)	MAX 450
自重 (g)	50
臂开闭角度	/
把手开闭角度	185°
附件	钢制外六角螺母
螺母	M6



1N=0.101972kgf



Delivery
 交货期



库存品

☑ 隔日上海 · 广州发货
 (17:00前订购的库存品可当日发货。)

数量分类	标准订购	特殊订购
	小单	大单
数量	1~500	501~
交货期	通常	另行报价

☑ 超过表中标示的数量时，请在WOS中确认。